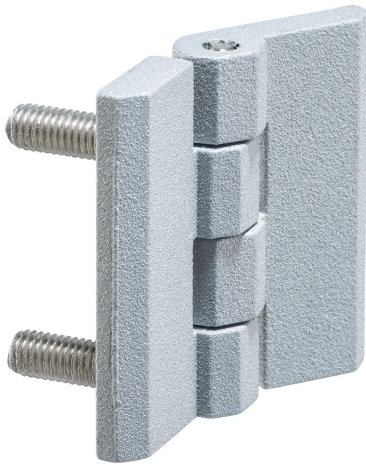


## Cerniere • con perni filettati

### 25160.0155



#### Descrizione prodotto

Queste cerniere sono caratterizzate dal design compatto e robusto e dalle filettature di montaggio integrate.

#### Materiale

##### Vite di spinta

- Acciaio inox

##### Corpo

- Zinco pressofuso, plastificato argento opaco, simile a RAL 9006

##### Asse

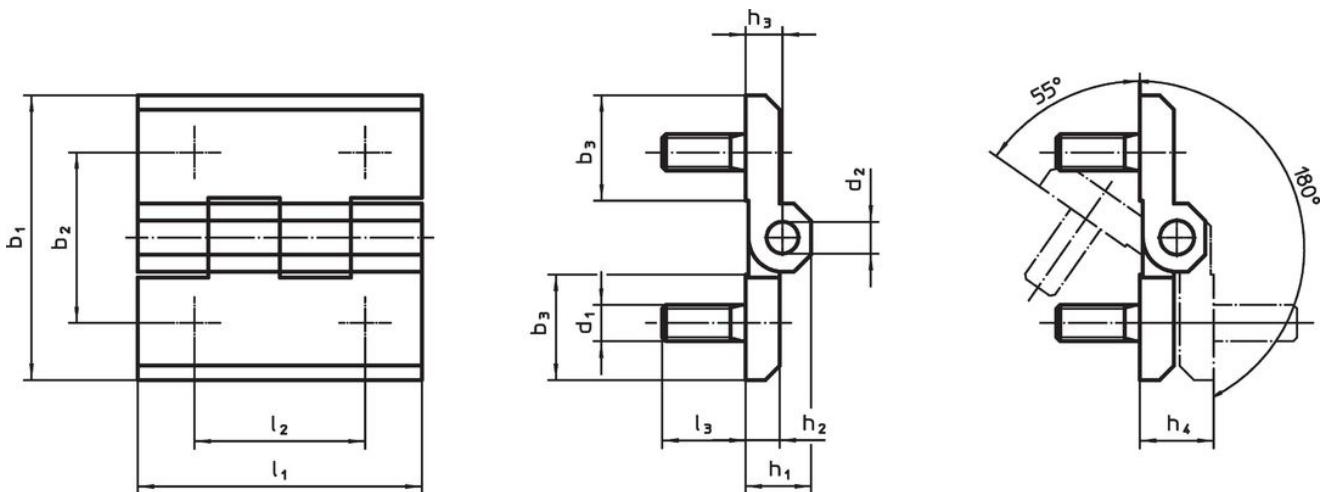
- Acciaio inox

#### Maggiori informazioni

##### Altri prodotti

- Piastre distanziali, per cerniere

#### Disegno



#### Caratteristiche

Dimensioni													[g]	Codice	
b <sub>1</sub>	b <sub>2</sub>	b <sub>3</sub>	d <sub>1</sub>	d <sub>2</sub>	h <sub>1</sub>	h <sub>2</sub>	h <sub>3</sub>	h <sub>4</sub> +0,5	l <sub>1</sub>	l <sub>2</sub>	l <sub>3</sub>				
Zinco pressofuso, argento															
50	30	18,5	M6	6	11,5	6	6,5	13	50	30	12	103	25160.0155		

#### Conformità

##### Conforme alla normativa RoHS

Conforme alla Direttiva 2011/65/UE e alla Direttiva 2015/863.

##### Non contiene sostanze SVHC

Nessuna sostanza SVHC con più dello 0,1% p/p contenuto - elenco SVHC [REACH] aggiornato al 14.06.2023.

##### Non contiene sostanze della Proposition 65

Nessuna sostanza contemplata nella Proposition 65  
<https://www.P65Warnings.ca.gov/>

##### Privo di minerali di conflitto

Questo prodotto non contiene sostanze designate come "minerali da conflitto" come tantalio, stagno, oro o tungsteno della Repubblica Democratica del Congo o dei paesi limitrofi.