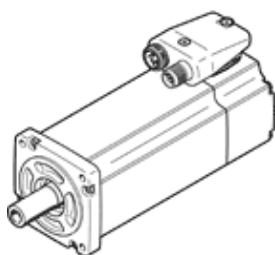


Servomotor EMME-AS-60-M-LS-AMX

Teilenummer: 4267576

FESTO

ohne Getriebe, ohne Bremse.



Datenblatt

| Merkmal | Wert |
|---|--|
| Umgebungstemperatur | -10 ... 40 °C |
| Lagertemperatur | -20 ... 70 °C |
| Relative Luftfeuchtigkeit | 0 - 90 % |
| Entspricht Norm | IEC 60034 |
| Isolationsschutzklasse | F |
| Bemessungsklasse nach EN 60034-1 | S1 |
| Schutzart | IP21 |
| Elektrische Anschlusstechnik | Stecker |
| Werkstoffhinweis | LABS-haltige Stoffe enthalten RoHS konform |
| Korrosionsbeständigkeitsklasse KBK | 0 - keine Korrosionsbeanspruchung |
| Zulassung | RCM Mark c UL us - Recognized (OL) |
| CE-Zeichen (siehe Konformitätserklärung) | nach EU-EMV-Richtlinie nach EU-Niederspannungs-Richtlinie |
| Nennbetriebsspannung DC | 360 V |
| Nennspannung DC | 360 V |
| Wicklungsschaltart | Stern innen |
| Polpaarzahl | 3 |
| Stillstandsrehmoment | 1,5 Nm |
| Nenndrehmoment | 1,2 Nm |
| Spitzendrehmoment | 6 Nm |
| Nenndrehzahl | 3.000 1/min |
| Max. Drehzahl | 4.925 1/min |
| Nennleistung Motor | 380 W |
| Dauerstillstandsstrom | 1,8 A |
| Nennstrom Motor | 1,5 A |
| Spitzenstrom | 7,2 A |
| Motorkonstante | 0,8 Nm/A |
| Spannungskonstante Phase-Phase | 51,7 mVmin |
| Wicklungswiderstand Phase-Phase | 9,8 Ohm |
| Wicklungsinduktivität Phase-Phase | 16,8 mH |
| Gesamtabtriebsträgheitsmoment | 0,413 kgcm ² |
| Produktgewicht | 1.850 g |
| Zulässige axiale Wellenbelastung | 54 N |
| Zulässige radiale Wellenbelastung | 270 N |
| Rotorlagegeber | Safety Enc. absolut multi turn |
| Rotorlagegeber Schnittstelle | HIPERFACE® |
| Rotorlagegeber Messprinzip | optisch |
| Rotorlagegeber Sinus-/Cosinusperioden pro Umdrehung | 128 |
| Rotorlagegeber Auflösung typisch | 15 Bit |
| Rotorlagegeber Winkelgenauigkeit typisch | 20 arcmin |
| Safety Integrity Level (SIL), Teilkomponente | SIL 2, Rotorlagegeber SILCL 2, Rotorlagegeber |
| Performance Level (PL), Teilkomponente | Kategorie 3, Performance Level d, Rotorlagegeber |
| PFHd, Teilkomponente | 1,3 x 10E-8, Rotorlagegeber |
| Gebrauchsdauer Tm, Teilkomponente | 20 Jahre, Rotorlagegeber |
| MTTFd, Teilkomponente | 874 Jahre, Rotorlagegeber |