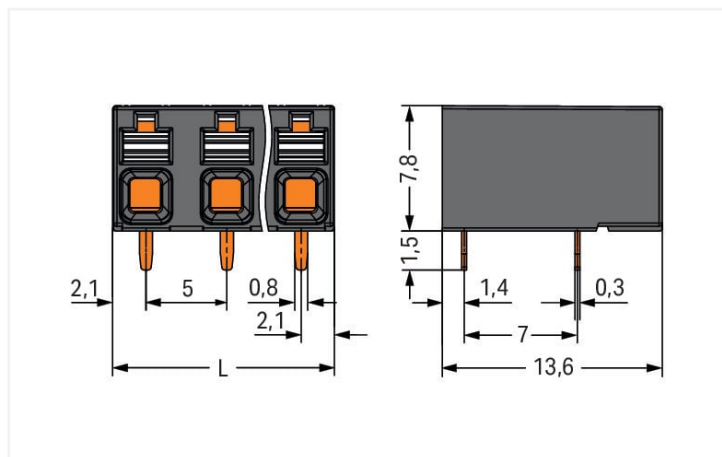
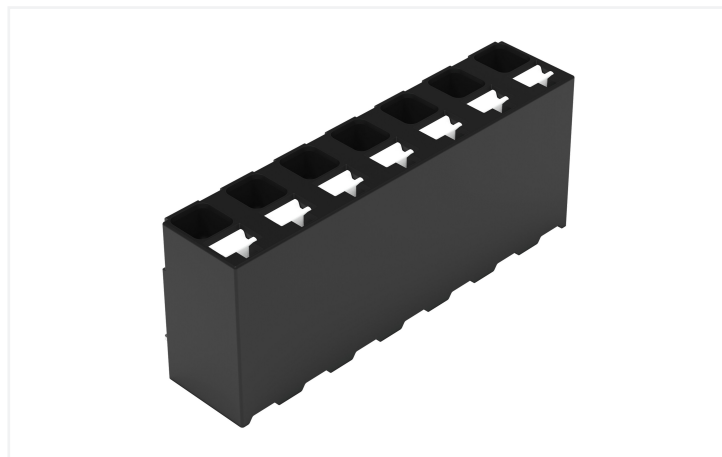


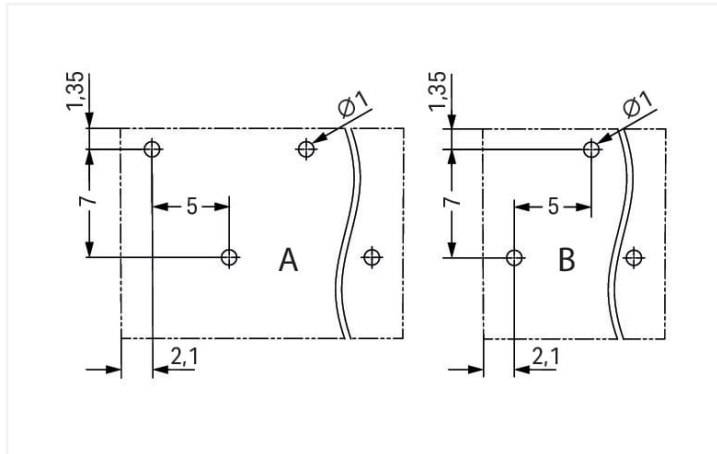


Farbe: ■ schwarz

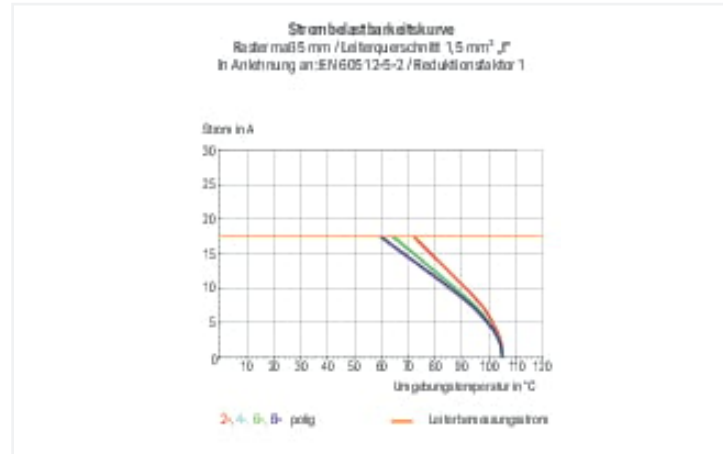


Abmessungen in mm

$L = (\text{Polzahl} - 1) \times \text{Rastermaß} + 4,2 \text{ mm}$



Abmessungen in mm
 A = gerade Polzahlen
 B = ungerade Polzahlen



- Ideal für den kompakten Geräteanschluss, Gehäuseausschnitte und beengte Platzverhältnisse
- Dank Push-in CAGE CLAMP® direktes Stecken eindrähtiger und feindrähtiger Leiter mit Aderendhülse
- Erhältlich als SMD- und THR-Variante
- Drückerbetätigung in Leiteranschlussrichtung
- Leiteranschluss und Steckrichtung horizontal oder vertikal zur Leiterplatte
- Wahlweise erhältlich mit Doppelpinning oder alternierendem Pinning, im Rastermaß 3,5 und 5 mm

Hinweise

Hinweis

Einsatzhinweise:

Geeignet für bleifreie Reflow-Lötprofile in Anlehnung an DIN EN 61760-1 bzw. DIN EN 60068-2-58 bis zu einer Peak-Temperatur von max. 260 °C. Aufgrund von unterschiedlichen anwendungsspezifischen Einflussgrößen (Bauteilanordnung und -ausrichtung, Lötanlage, Lötpaste) wird empfohlen, mittels Testläufen ein geeignetes Profil unter Fertigungsbedingungen zu ermitteln.

Elektrische Daten

Bemessungsdaten gemäß IEC/EN 60664-1				Approbationsdaten gemäß UL 1059			
Überspannungskategorie	III	III	II	Use Group	B	C	D
Verschmutzungsgrad	3	2	2	Bemessungsspannung	300 V	-	300 V
Bemessungsspannung	500 V	630 V	1000 V	Bemessungsstrom	14 A	-	10 A
Bemessungsstoßspannung	6 kV	6 kV	6 kV				
Bemessungsstrom	17,5 A	17,5 A	17,5 A				

Approbationsdaten gemäß CSA			
Use Group	B	C	D
Bemessungsspannung	300 V	-	300 V
Bemessungsstrom	14 A	-	14 A

Anschlussdaten

Klemmstellen	7
Gesamte Anzahl der Potentiale	7
Anzahl Anschlusstypen	1
Anzahl der Ebenen	1

Anschluss 1	
Anschlusstechnik	Push-in CAGE CLAMP®
Betätigungsart	Drücker
Eindrähtiger Leiter	0,14 ... 1,5 mm ² / 28 ... 16 AWG
Feindrähtiger Leiter	0,14 ... 1,5 mm ² / 26 ... 14 AWG
Feindrähtiger Leiter; mit Aderendhülse mit Kunststoffkragen	0,25 ... 0,75 mm ²
Feindrähtiger Leiter; mit Aderendhülse ohne Kunststoffkragen	0,25 ... 1,5 mm ²
Abisolierlänge	8 ... 9 mm / 0.31 ... 0.35 inch
Leiteranschlussrichtung zur Leiterplatte	0°
Polzahl	7

Geometrische Daten

Rastermaß	5 mm / 0.197 inch
Breite	34,2 mm / 1.346 inch
Höhe	9,3 mm / 0.366 inch
Höhe ab Oberfläche	7,8 mm / 0.307 inch
Tiefe	13,6 mm / 0.535 inch
Lötstiftlänge	1,5 mm
Lötstiftabmessungen	0,3 x 0,8 mm
Durchmesser metallisiertes Loch (THR)	1 (+0,1) mm

Leiterplattenkontaktierung

Leiterplattenkontaktierung	THR
Lötstifanordnung	über die gesamte Klemmenleiste versetzt
Anzahl der Lötstifte pro Potential	1

Werkstoffdaten

Hinweis Werkstoffdaten	Informationen zu Materialangaben finden sie hier
Farbe	schwarz
Isolierstoffgruppe	I
Isolierwerkstoff Hauptgehäuse	Polyphthalamid (PPA GF)
Brennbarkeitsklasse gemäß UL 94	V0
Klemmfederwerkstoff	Chrom-Nickel-Federstahl (CrNi)
Kontaktwerkstoff	Elektrolytkupfer (E _{Cu})
Kontaktoberfläche	Zinn
Brandlast	0,103 MJ
Gewicht	4,1 g
MSL gemäß J-STD 020D	1

Umgebungsbedingungen

Grenztemperaturbereich	-60 ... +105 °C
Verarbeitungstemperatur	-35 ... +60 °C
Dauergebrauchstemperatur	-60 ... +105 °C

Kaufmännische Daten

ETIM 8.0	EC002643
ETIM 7.0	EC002643
VPE (UVPE)	96 St.
Ursprungsland	CH
GTIN	4066966142655
Zolltarifnummer	85369010000

Environmental Product Compliance

RoHS Compliance Status	Compliant, No Exemption
------------------------	-------------------------

Zulassungen / Zertifikate

Allgemeine Zulassungen



Zulassung	Norm	Zertifikatsname
CB DEKRA Certification B.V.	IEC 60947-7-4	NL-74022
CSA CSA Group	C22.2	80060692
KEMA/KEUR DEKRA Certification B.V.	EN 60947-7-4	71-119449
UL Underwriters Laboratories Inc.	UL 1059	E45172

Downloads

Environmental Product Compliance

Compliance Search	
Environmental Product Compliance 2086-3227/300-000	↓

Dokumentation

Weitere Informationen			
Technischer Anhang	03.04.2019	pdf 3566.70 KB	↓
		pdf 533.76 KB	↓

CAD/CAE-Daten

CAD Daten	
2D/3D Modelle 2086-3227/300-000	↓

CAE Daten	
ZUKEN Portal 2086-3227/300-000	↓

1 Passende Produkte

1.1 Optionales Zubehör

1.1.1 Aderendhülse

1.1.1.1 Aderendhülse

<p>Art-Nr.: 216-301 Aderendhülse; Hülse für 0,25 mm² / AWG 24; mit Kunststoffkragen; galvanisch verzinkt; gelb</p>	<p>Art-Nr.: 216-302 Aderendhülse; Hülse für 0,34 mm² / AWG 22; mit Kunststoffkragen; galvanisch verzinkt; helltürkis</p>	<p>Art-Nr.: 216-241 Aderendhülse; Hülse für 0,5 mm² / AWG 20; mit Kunststoffkragen; galvanisch verzinkt; Elektrolytkupfer; gasdicht aufgerippt; gemäß DIN 46228, Teil 4/09.90; weiß</p>	<p>Art-Nr.: 216-201 Aderendhülse; Hülse für 0,5 mm² / AWG 20; mit Kunststoffkragen; galvanisch verzinkt; weiß</p>
<p>Art-Nr.: 216-141 Aderendhülse; Hülse für 0,5 mm² / AWG 20; ohne Kunststoffkragen; galvanisch verzinkt; Elektrolytkupfer; gasdicht aufgerippt; gemäß DIN 46228, Teil 1/08.92</p>	<p>Art-Nr.: 216-101 Aderendhülse; Hülse für 0,5 mm² / AWG 22; ohne Kunststoffkragen; galvanisch verzinkt; silberfarben</p>	<p>Art-Nr.: 216-242 Aderendhülse; Hülse für 0,75 mm² / AWG 18; mit Kunststoffkragen; galvanisch verzinkt; Elektrolytkupfer; gasdicht aufgerippt; gemäß DIN 46228, Teil 4/09.90; grau</p>	<p>Art-Nr.: 216-202 Aderendhülse; Hülse für 0,75 mm² / AWG 18; mit Kunststoffkragen; galvanisch verzinkt; grau</p>
<p>Art-Nr.: 216-142 Aderendhülse; Hülse für 0,75 mm² / AWG 18; ohne Kunststoffkragen; galvanisch verzinkt; Elektrolytkupfer; gasdicht aufgerippt; gemäß DIN 46228, Teil 1/08.92</p>	<p>Art-Nr.: 216-102 Aderendhülse; Hülse für 0,75 mm² / AWG 20; ohne Kunststoffkragen; galvanisch verzinkt; silberfarben</p>	<p>Art-Nr.: 216-103 Aderendhülse; Hülse für 1 mm² / AWG 18; ohne Kunststoffkragen; galvanisch verzinkt</p>	<p>Art-Nr.: 216-143 Aderendhülse; Hülse für 1 mm² / AWG 18; ohne Kunststoffkragen; galvanisch verzinkt; Elektrolytkupfer; gasdicht aufgerippt; gemäß DIN 46228, Teil 1/08.92</p>
<p>Art-Nr.: 216-144 Aderendhülse; Hülse für 1,5 mm² / AWG 16; ohne Kunststoffkragen; galvanisch verzinkt; Elektrolytkupfer; gasdicht aufgerippt; gemäß DIN 46228, Teil 1/08.92; silberfarben</p>	<p>Art-Nr.: 216-104 Aderendhülse; Hülse für 1,5 mm² / AWG 16; ohne Kunststoffkragen; galvanisch verzinkt; silberfarben</p>		

1.1.2 Prüfen und Messen

1.1.2.1 Prüfzubehör



Art-Nr.: 859-500

WAGO Prüfstift; Ø 1 mm; 30 V AC / 60 V DC; CAT0; 1 A; 10 mm unisoliert; Prüflleitung zum Anlöten bis 0,5mm²



Art-Nr.: 735-500

WAGO Prüfstift; Ø 1 mm; 30 V AC / 60 V DC; CAT0; 1 A; 6 mm unisoliert; Prüflleitung zum Anlöten bis 0,5mm²

1.1.3 Werkzeug

1.1.3.1 Betätigungswerkzeug



Art-Nr.: 210-719

Betätigungswerkzeug; Klinge 2,5 x 0,4 mm; mit teilisoliertem Schaft

Handhabungshinweise

Leiter anschließen



Anschließen eindrähtiger Leiter durch direktes Stecken

Leiter anschließen



Leiter lösen und Anschluss feindrähtiger Leiter mittels Drückerbetätigung

Leiter lösen



Leiter lösen mittels Drückerbetätigung

Prüfen



Prüfen – mit Prüfstift Ø 1 mm
Tippkontaktierung von Hand

Beschriften



Polkennzeichnung durch direkte Bedruckung rechtwinkelig zur Leiteranschlussrichtung.