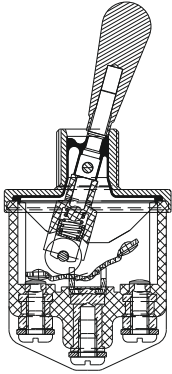


# Serie 3500

## Hebelschalter für hohe Leistung - komplett abgedichtet

Vorteile und technische Daten

UG1105-D



### Völlig abgedichtet bis 0,1 bar Druck

- Frontale Abdichtung IP67 oder IP69K durch eine Silikon-Membrane (für dichte Frontplattenmontage, Scheibe U60 benutzen (siehe Gruppe I)
- Abdichtung der Anschlüsse IP 64 durch eingepreßte Einsatzteile

### Nach den europäischen Normen CECC 96000 zugelassen

### Drei Anschlussarten

### Mehrere Hebeltypen lieferbar

#### ELEKTRISCHE DATEN

- Max. Schaltleistung mit Widerstandsnennlast und elektrische Lebensdauer mit Nennstrom : siehe Tabelle unten.
- Übergangswiderstand : 10 mΩ max. (Anfangswert)
- Isolationswiderstand : 1.000 MΩ
- Spannungsfestigkeit : 2.500 Veff. 50 Hz min. zwischen Anschlüssen  
3.000 Veff. 50 Hz min. zwischen Anschlüssen und Masse

SCHALTFOLGEN	ALLGEMEINE LEISTUNGEN
ON-OFF und ON-ON	10.000 Zyklen, T20°C 15A 28V- Widerstandslast 15A 28V- induktive Last 5A 28V- Lampenlast
ON OFF ON	10.000 Zyklen, T20°C 15A 28V- Widerstandslast 15A 28V- induktive Last 5A 28V- Lampenlast
WEITERE SCHALTFOLGEN	10.000 Zyklen, T20°C 15A 28V- Widerstandslast 10A 28V- induktive Last 3A 28V- Lampenlast

#### MATERIALIEN

- Gehäuseunterteil : Polyester verstärkt UL94-V0
- Buchse und Gehäuseoberteil : Zamak (Zink-Druckguß)
- Hebel : Messing, vernickelt oder verchromt
- Kontakte : Silber-Kadmiumoxyd

#### ZULASSUNG



CECC 96201-004

**Zugelassene Typen** : Details auf Anfrage.

**Markierung** : Bei Bestellung von Schaltern mit CECC Zulassungskennzeichnung, die letzte 0 des Hebelcodes durch eine 1 ersetzen (siehe folgende Seiten).

#### ALLGEMEINE DATEN

- Mechanische Lebensdauer : 40.000 Zyklen
- Anzugsdrehmoment : 2 Nm max.
- Frontplattenstärke : siehe "Montagezubehör" auf den folgenden Seiten
- Arbeitstemperatur : -40°C bis +85°C
- Feuchtigkeit : 56 Tage

# Serie 3500

Hebelschalter für hohe Leistung - komplett abgedichtet

Gesamtübersicht

GRUND-  
AUSFÜHRG

35

SERIE

## Polzahl

- 3 einpolig
- 4 zweipolig

## Elektrische Schaltfolgen

1-0	ON	-	OFF
2-0	ON	-	m.OFF
3-0	OFF	-	MOM
4-1	ON	<sup>3</sup> ON <sup>4</sup>	ON▲
4-2	ON	<sup>3</sup> ON <sup>4</sup>	MOM▲
4-3	MOM	<sup>3</sup> ON <sup>4</sup>	MOM▲
4-4	ON	<sup>1</sup> ON <sup>6</sup>	ON▲
4-5	ON	<sup>1</sup> ON <sup>6</sup>	MOM▲

## Elektrische Schaltfolgen)

4-6	MOM	<sup>1</sup> ON <sup>6</sup>	MOM▲
5-0	ON	-	MOM
6-0	ON	-	ON
7-0	MOM	OFF	MOM
8-0	ON	OFF	MOM
9-0	ON	OFF	ON

▲ Schaltfolge 4 : nur zweipolig

## Anschlüsse

- 0 Schraubanschlüsse
- 2 Lötösen/Steckanschlüsse
- 3 normierte Steckanschl.
- 4 Schraubanschlüsse mit Plättchen

OPTIONEN

## Hebeltypen

- 1 Standard, 17,5 mm (.688) oder 20 mm (.787) mit Verriegelung
- 2 30 mm (1.181)
- 3 abgeflacht, 24 mm (.944)
- 4 40 mm (1.574)
- 5 50 mm (1.968)
- 6 25,4 mm (1.000) mit Verriegelung

## Hebel mit Verriegelung

- 0 keine Verriegelung
- A 3 Verriegelungen
- D verriegelt auf jeder Seite
- G verriegelt auf Nutseite

Siehe schematische Darstellungen auf den folgenden Seiten.

## Zubehör

- 0 2 Sechskantmuttern, 1 Positionsscheibe und 1 Zahnscheibe
- 2 2 Sechskantmuttern und 1 Dichtungsscheibe

## Hebelausführungen

- N vernickelt
- B matt verchromt
- G\* schwarz
- F\* schwarz mit fluoreszierendem Punkt (Nur Type 1)
- C lackiert oder eloxiert
- \* Buchse auch schwarz

## Zulassung

- 0 keine
- 1 CECC

## Besondere Ausführungen für verriegelte Hebel

- (leer) keine
- P5 gelb lackiert
- A6 rot eloxiert

Mit Hebelausführung Type C kombinieren.  
Weitere Farben : auf Anfrage.



**ACHTUNG** : Nicht alle im Bestellschlüssel möglichen Kombinationen sind lieferbar. Die möglichen Kombinationen sind den nachfolgenden Seiten zu entnehmen.

### BESTELLMHINWEISE

Auf den folgenden Seiten finden Sie :

- die Grundausführungen
- die Optionen in derselben Reihenfolge wie oben

**Maßangaben** : Alle Maße in Millimeter und Zoll (Zoll in Klammern)

**Sicherheitsabdeckungen** zum Schutz gegen eine versehentliche Betätigung des Hebels. Siehe Kapitel I.

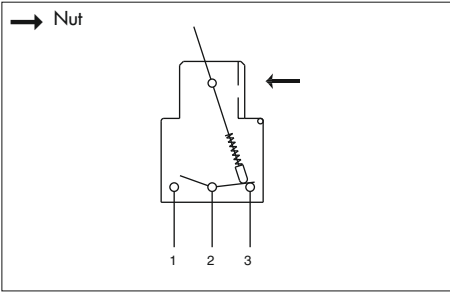


**Verpackungseinheit** : 25 Schalter

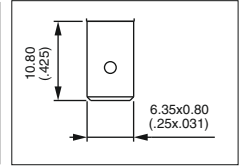
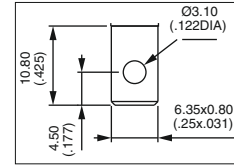
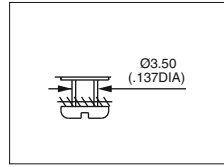
# Serie 3500

Hebelschalter für hohe Leistung - komplett abgedichtet

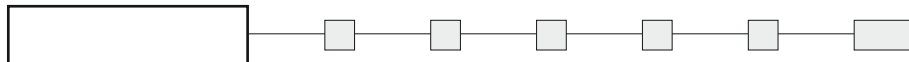
GRUND-  
AUSFÜHRG



- Schraubanschlüsse, Lötösen oder Steckanschlüsse
- Auf Anfrage auch mit Gewindestiften lieferbar
- Schraubanschlüsse mit Plättchen : auf Anfrage.



GRUND-  
AUSFÜHRUNG



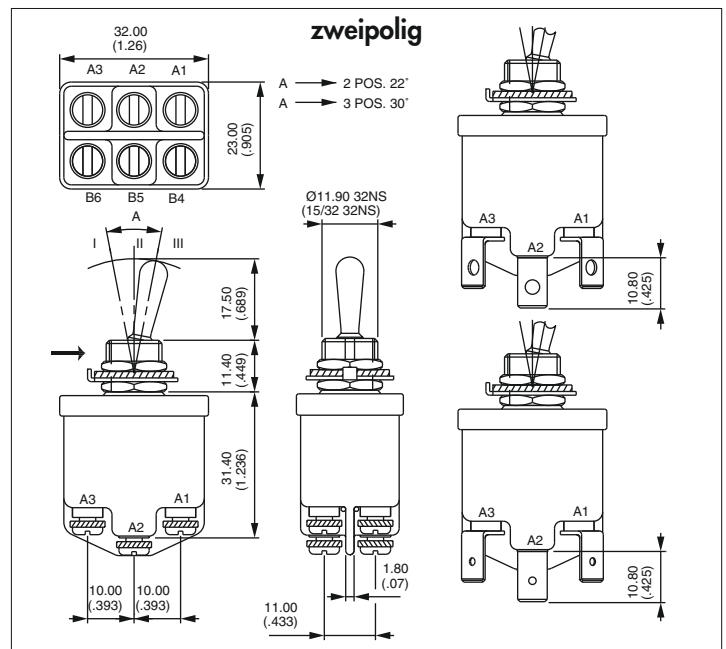
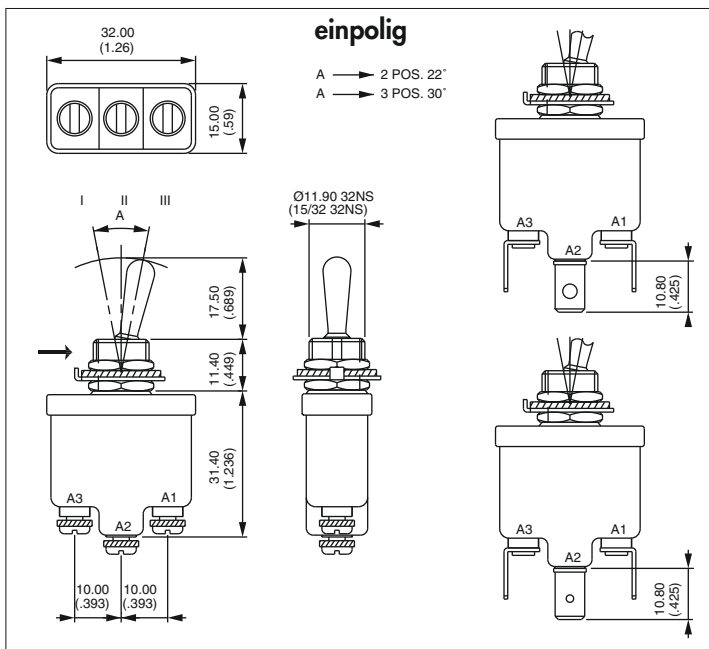
Gezeichnet mit Standardhebel



SCHALTFOLGEN			GRUNDBEZEICHNUNG					
III	II	I	Schraubanschlüsse		Lötösen und Steckanschlüsse		Normierte Steckanschlüsse	
A2-A3	*A3-B5	A1-A2	Einpolig	Zweipolig	Einpolig	Zweipolig	Einpolig	Zweipolig
B5-B6	**A1-B5	B5-B4						
ON	-	OFF	3531-00	3541-00	3531-02	3541-02	3531-03	3541-03
ON	-	m.OFF	3532-00	3542-00	3532-02	3542-02	3532-03	3542-03
OFF	-	MOM	3533-00	3543-00	3533-02	3543-02	3533-03	3543-03
ON	ON*	ON		3544-10		3544-12		3544-13
ON	ON*	MOM		3544-20		3544-22		3544-23
MOM	ON*	MOM		3544-30		3544-32		3544-33
ON	ON**	ON		3544-40		3544-42		3544-43
ON	ON**	MOM		3544-50		3544-52		3544-53
MOM	ON**	MOM		3544-60		3544-62		3544-63
ON	-	MOM	3535-00	3545-00	3535-02	3545-02	3535-03	3545-03
ON	-	ON	3536-00	3546-00	3536-02	3546-02	3536-03	3546-03
MOM	OFF	MOM	3537-00	3547-00	3537-02	3547-02	3537-03	3547-03
ON	OFF	MOM	3538-00	3548-00	3538-02	3548-02	3538-03	3548-03
ON	OFF	ON	3539-00	3549-00	3539-02	3549-02	3539-03	3549-03

→ Nut

\* und \*\*: A2-B4 und A2-B6 = Schaltbrücke vom Anwender zu verdrahten.

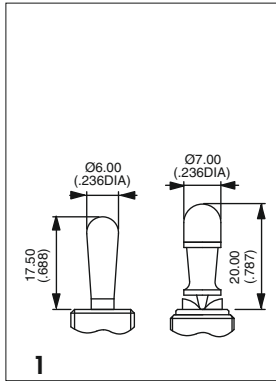
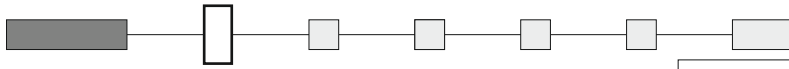




# Serie 3500

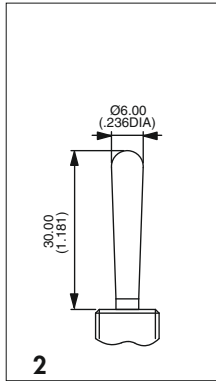
Hebelschalter für hohe Leistung - komplett abgedichtet

## HEBELTYPEN

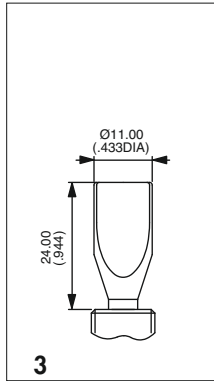


1

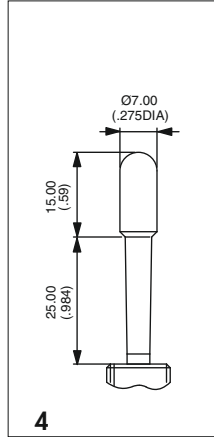
Standard



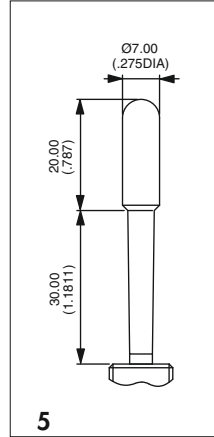
2



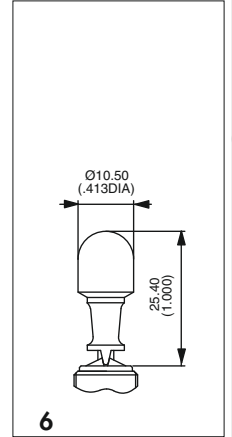
3



4

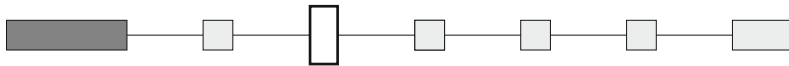


5



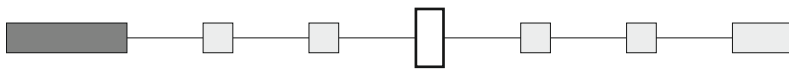
6

## HEBELAUSFÜHRUNGEN

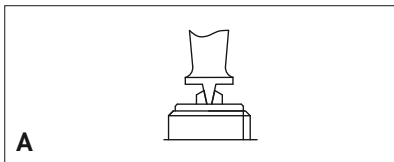
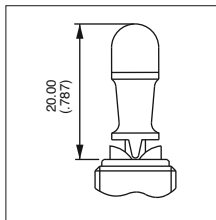


- N vernickelt
  - B matt verchromt
  - G\* schwarz
  - F\* schwarz mit fluoreszierendem Punkt (nur bei Type 1)
  - C lackiert oder eloxiert (nur bei Hebeln mit Verriegelung)
- \* Buchse auch schwarz

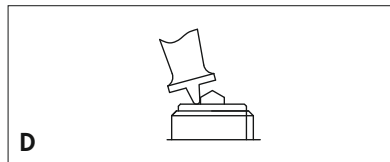
## HEBEL MIT VERRIEGELUNG



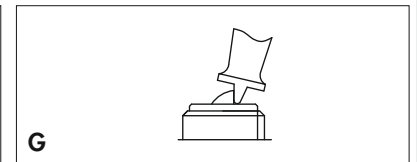
0 keine Verriegelung



A  
3 Verriegelungen  
Für Schaltfolgen 4-1, 4-4 und 9-0.



D  
Verriegelung auf jeder Seite  
Für Schaltfolgen 1-0 und 6-0.



G  
Verriegelung auf Nutseite  
Für Schaltfolgen 1-0 und 6-0.

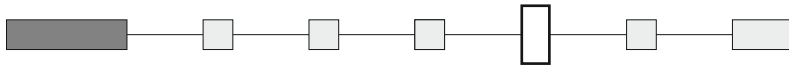
# Serie 3500

Hebelschalter für hohe Leistung - komplett abgedichtet

OPTIONEN



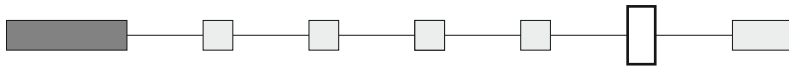
## ZULASSUNG



- 0 keine  
1 CECC

A

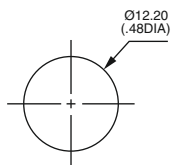
## MONTAGEZUBEHÖR



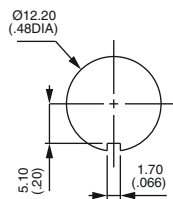
- 0 für NORMALE BEFESTIGUNG (Frontplattenausschnitt Zeichnungen 1, 2 oder 3)  
2 Sechskantmuttern 14 mm SW (.551), 1 Positionsscheibe U121 oder U12, 1 Zahnscheibe U13  
Frontplattenstärke : 5 mm (.196) max.
- 2 für DICHTBE Festigung (Frontplattenausschnitt Zeichnung 2)  
2 Sechskantmuttern 14 mm SW (.551) und 1 Dichtungsscheibe U60  
Frontplattenstärke : 4 mm (.157) max.

**Sonderzubehör** : schwarze Abdeckmutter U129. Getrennt bestellen, siehe Kapitel I.

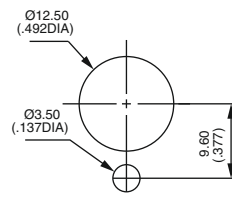
## FRONTPLATTENAUSSCHNITT



Zeichnung 1

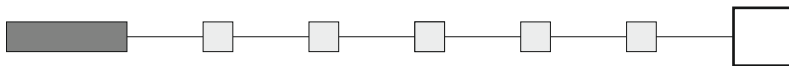


Zeichnung 2



Zeichnung 3

## BESONDERE AUSFÜHRUNGEN FÜR VERRIEGELTE HEBEL



- (leer) keine  
P5 gelb lackiert  
A6 rot eloxiert

Mit Hebelausführung Type C kombinieren.  
Weitere Farben auf Anfrage.