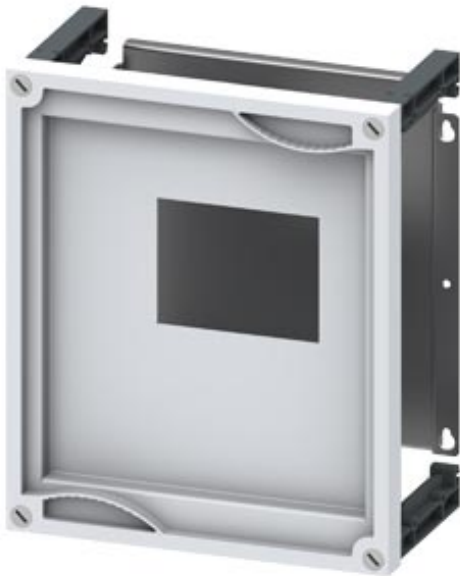




Einbausatz Kompaktleistungsschalter 3VA 1 x 3VA20 und 3VA22 bis 250A mit Frontdrehantrieb H=300, B=250



Ausführung	
Produkt-Markename	ALPHA
Produkt-Bezeichnung	Einbausatz Kompaktleistungsschalter 3VA2
Ausführung des Produkts	3 x 3VA20/ 3VA22/ 250A mit Frontdrehantrieb
Ausführung der Abdeckplatte	mit Ausschnitt
Produktbestandteil	
<ul style="list-style-type: none"> • Erdungsschiene 	Nein
<ul style="list-style-type: none"> • Kunststoff-Abdeckplatte 	Ja
<ul style="list-style-type: none"> • Montageplatte 	Ja
Mechanischer Aufbau	
Höhe	300 mm
Breite	500 mm
Einbaulage	senkrechter Einbau
Betriebsmittelkennzeichen	
<ul style="list-style-type: none"> • gemäß DIN EN 61346-2 	Q
<ul style="list-style-type: none"> • gemäß DIN EN 81346-2 	QA

allgemeine Produktzulassung	Konformitätserklärung	Prüfbescheinigungen	sonstiges
 VDE	 EG-Konf.	spezielle Prüfbescheinigungen	Sonstige

Weitere Informationen

Information- and Downloadcenter (Kataloge, Broschüren,...)

<http://www.siemens.de/lowvoltage/kataloge>

Industry Mall (Online-Bestellsystem)

<https://mall.industry.siemens.com/mall/de/de/Catalog/product?mlfb=8GK4736-2KK12>

Service&Support (Handbücher, Betriebsanleitungen, Zertifikate, Kennlinien, FAQs,...)

<https://support.industry.siemens.com/cs/ww/de/ps/8GK4736-2KK12>

Bilddatenbank (Produktfotos, 2D-Maßzeichnungen, 3D-Modelle, Geräteschaltpläne, ...)

http://www.automation.siemens.com/bilddb/cax_de.aspx?mlfb=8GK4736-2KK12

CAX-Online-Generator

<http://www.siemens.com/cax>

Ausschreibungstexte (Leistungsverzeichnisse)

<http://www.siemens.de/ausschreibungstexte>

