

## Muttern für T-Nuten • DIN 508, Rohling

### 23010.0750



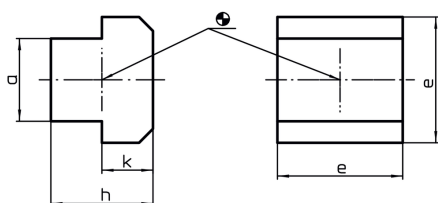
#### Produktbeschreibung

Diese Muttern für T-Nuten (Nutensteine) Rohlinge sind nach DIN 508 gefertigt. Das Sortiment ist um weitere Abmessungen, die nicht in der DIN enthalten sind, ergänzt.

#### Werkstoff

- Rostfreier Stahl 1.4301

#### Maßzeichnung



#### Bestellinformationen

Nutenmaß [mm]	Abmessungen				[g]	Art.-Nr.
	a	e [mm]	h	k		
<b>Rostfreier Stahl</b>						
14	13,6	22	16	8	46	23010.0750

#### Compliance

##### RoHS-konform

Konform gemäß Richtlinie 2011/65/EU und Richtlinie 2015/863.

##### Enthält keine SVHC-Stoffe

Keine SVHC Substanzen mit mehr als 0,1% w/w enthalten – SVHC Liste Stand 14.06.2023.

##### Enthält Proposition 65 Stoffe



Nickel kann bei Exposition zu Krebs führen.

<https://www.P65Warnings.ca.gov/>

##### Frei von Konfliktmineralien

Dieses Produkt enthält keine als "Konfliktmineralien" bezeichneten Stoffe wie Tantal, Zinn, Gold oder Wolfram aus der demokratischen Republik Kongo oder angrenzender Länder.