

## Śruby do wpustów teowych • DIN 787

23030.0224



### Opis produktu

Śruby do wpustów teowych stanowią razem z nakrętkami DIN 6330 (EH 23070.) oraz tarczami DIN 6340 (EH 23060.) kompletne śruby do mocowania. Śruby do wpustów teowych charakteryzują się walcowanym gwintem.

### Materiał

- Stal hartowana, czarna, kuta, prowadzenie frezowane

### Więcej informacji

#### Uwagi

Wersja specjalna na zapytanie.

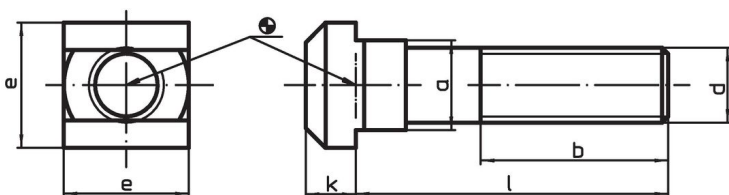
#### Referencje

Momenty obrotowe dociągające i wytrzymałości, patrz załącznik - Dane techniczne -

#### Inne produkty

- Podkładki dystansowe, DIN 6340 ulepszone cieplnie
- Nakrętki mocujące, DIN 6330 (wysokość 1,5 d)

### Rysunek



### Informacje do zamówienia

Wymiar wpustu [mm]	Wymiary						[g]	Nr art.
	d	l	a	b	e	k		
jakość 8.8								
22	M20	315	21,6	190	35	14	800	23030.0224

### Przykład aplikacji





## Zgodność

### Zgodny z RoHS

Zgodny zgodnie z Dyrektywą 2011/65/UE i Dyrektywą 2015/863

### Nie zawiera substancji SVHC

Brak substancji SVHC o zawartości powyżej 0,1% mas. – lista SVHC z 14.06.2023.

### Nie zawiera substancji Propozycji 65

Nie zawiera substancji z rozporządzenia Proposition 65.

<https://www.P65Warnings.ca.gov/>

### Wolny od minerałów konfliktu

Ten produkt nie zawiera żadnych substancji oznaczonych jako „minerały konfliktu”, takich jak tantal, cyna, złoto lub wolfram z Demokratycznej Republiki Konga lub krajów sąsiednich.