



TOP SCORE
multiboard

THE ENVELOPER[®] pro..

Neu

Umschläge
•
**Karten
und Boxen**

**blitzschnell
und einfach
gefertigt**

Für Umschläge in allen
Formaten

Über 15 verschiedene
Kartenformate

Viele denkbare Formen und
Größen für Boxen

Creativ-Workshop




Rayher
H O B B Y K U N S T

MEINE WELT IST KREATIV!

D

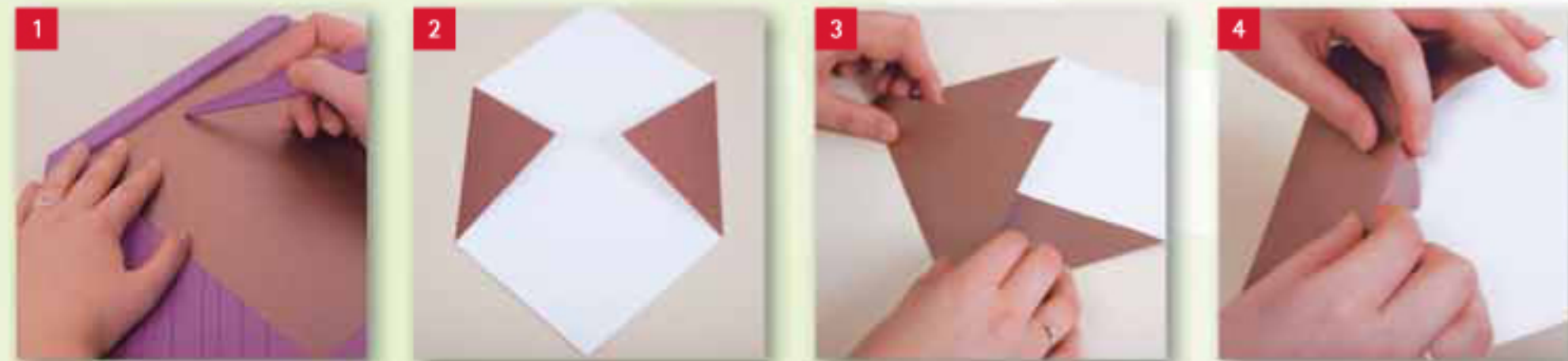


Mit dem Enveloper[®] pro Art.Nr. 89 280 00 können Sie aus A4-, A3-Papier oder Scrapbookingpapieren (90-200g/m²) wunderschöne Umschläge basteln – passend zu Ihren Karten.

Arbeitsschritte für einen Umschlag

Wählen Sie das Format Ihres Umschlags und schneiden Sie das Papier entsprechend zu. Legen Sie das Papier mit einer Ecke genau in den Fixierpunkt und kerben entlang der ersten angegebenen Rille. Drehen Sie das Blatt um 180° und kerben entlang derselben Rille. Für die beiden restlichen Seiten kerben Sie entlang der

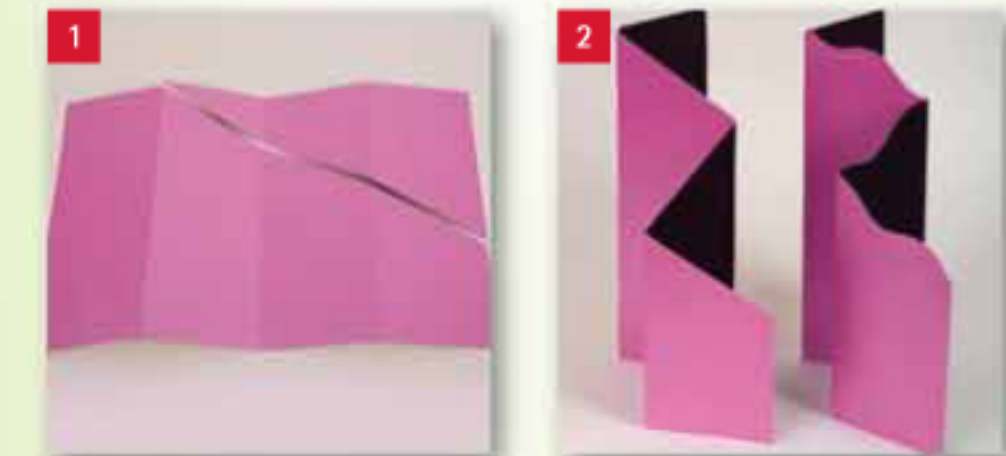
zweiten angegebenen Rille. Falten Sie die äußeren Ecken zur Mitte. An der unteren Ecke befestigen Sie am Rand doppelseitiges Klebeband. Ziehen Sie die Schutzfolie ab und falten Sie die Ecke ebenfalls zur Mitte. Die obere Spitze der Ecke nach innen falten.



Für perfekte Karten und Boxen in jeder vorstellbaren Form und Größe aus A4-, A3-Papier oder Scrapbookingpapieren, TOP SCORE multiboard[®], Art.Nr. 89 231 00.

Arbeitsschritte für eine Karte mit Akkordeon-Faltung, 4-fach

Nehmen Sie ein A4 Blatt und kerben entlang der „Gatefold A4“ als auch der „Half-Fold A4“ Rillen. Drehen Sie die Karte um 180° und kerben erneut die „Gatefold A4“ Rille. Schneiden Sie einen Teil diagonal ab. Wie Abbildung. Für die kleinere 4-fache Akkordeonkarte arbeiten Sie wie oben, benutzen jedoch die Rillen „Gatefold A5“ und „Half-Fold A5“.





Arbeitsschritte für eine Box

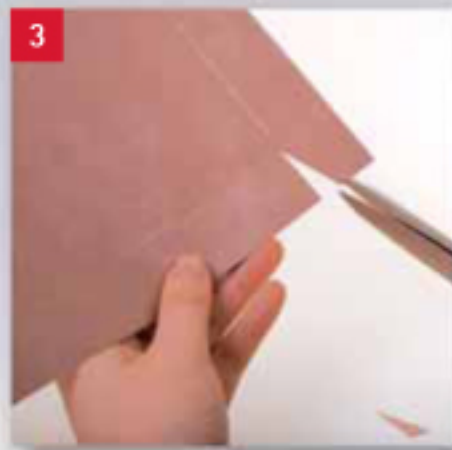


Messen Sie zuerst den Gegenstand, damit Sie die passende Box dafür herstellen können. Sie können verschiedene Tiefen immer in 1,5 cm Schritten machen, von 1,5 bis 16,5 cm. Um die Größe der Box zu bestimmen legen Sie den Gegenstand auf das Papier. Messen Sie vom Rand des Gegenstandes die doppelte Tiefe der Box plus 0,5 cm extra. Zum Beispiel für eine Box von 3 cm Tiefe ergeben sich 6,5 cm.

Messen Sie das Ganze ebenso von der Längsseite. Schneiden Sie so zwei identische Papiere zurecht.

Für den Deckel legen Sie das Papier an der Seite „BoxLid“ an und für die Box an der Seite „BoxBase“. Ziehen Sie die Rillen nach, die Ihrer Boxgröße entsprechen. Die Rillen haben einen Abstand von 1,5 cm, damit wählen Sie die Höhe Ihrer Box bzw. Deckels.

Schneiden Sie ein V-förmiges Stück aus den Ecken die sich überschneiden. Siehe Abbildung. Klappen Sie die Seitenflügel nach innen und verkleben Sie auf der Innenseite jeder Ecke. Fixieren Sie die Ecken mit Büroklammern bis der Klebstoff trocken ist.





Variieren Sie mit Bändern, Perlen, Brads, Eyelets, Embellishments und Knöpfen aus unserem Rayher Sortiment. Weitere Formen und Größen sind in der inliegenden Beschreibung von THE ENVELOPER[®] pro und TOP SCORE multiboard[®] ausführlich beschrieben mit vielen weiteren Anregungen und schnellen günstigen Verpackungslösungen.

www.rayher-hobby.de
Kreativ-Hotline: 07392/7005-555



Art.Nr. 96 679 00

