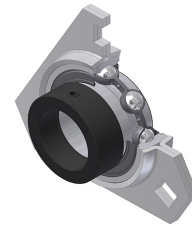


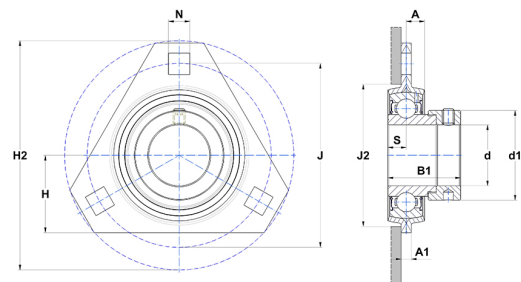
Technisches Datenblatt PDF ESPFT206



Gehäuselagereinheiten

Stahlblechgehäuse, Spannlager mit Exzentrerspannring Einfache Lippendichtung, für Anwendungen bei niedrigen Temperaturen

Technische Eigenschaften	
B	23,80 mm
A	10,50 mm
A1	5 mm
A2	14,80 mm
B1	35,70 mm
d	30 mm
d1	44,10 mm
H	112,70 mm
H	112,70 mm
H1	40,20 mm
J	90,50 mm
N	10,50 mm
s1	27,80 mm
S	9 mm



Produktleistung	
C	19,50 kN
C0	11,20 kN
T min.	-20 °C
T max.	100 °C

Andere Merkmale	
Gewicht	0,53 kg
Empfohlenes Anzugsmoment für Befestigungsschraube	11,50 Nm
Bezeichnung des Gehäuses	PFT206
Bezeichnung des Lagers	ES206G2