



BAAK

Fußgerechte Sicherheit

Aus der Serie: **BAAK INDUSTRIAL**

**Artikel 7316 Harrison
Stiefel S3 SRC ESD**



Zertifiziert für
orthopädische Einlegesohlen
Details unter www.baak.de



*Bewegungsapparat
entlasten*

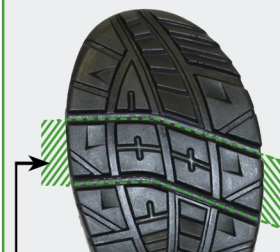
Besonders
FUSSGERECHTE
Form & Funktion

Schaft	<p>Hochwertiges Glattleder, weich gepolsterter Schaftabschluss, Anziehschlaufe</p> <p><i>Futter:</i> Klimaregulierendes Textilfutter <i>Lasche:</i> Geschlossen, gepolstert, mit Fixierschlaufe <i>Senkel:</i> Rundsенkel schwarz/grau <i>Verschlusssteile:</i> Korrosionsbeständige Metallschnürteile, oben 2 Hakenpaare</p>
Fußbett	<p>Weich dämpfende Baak ESD Softstep-Einlegesohle, atmungsaktiv mit sehr hoher Feuchtigkeitsaufnahme und -abgabe, antibakteriell, fungizid (Artikel 4661 für Weite N, Artikel 4662 für Weite XW))</p>
Laufsohle	<p>PU/PU-Sohle mit Flexzone im Ballenbereich PU Zwischensohle, die durch ihre elastische und dämpfende Wirkung die Gelenke und Wirbelsäule schont PU Laufsohle: robust, rutschhemmend (SRC), nicht kreidend</p>
Zehenschutz	Aluminium Flexkappe
Durchtrittschutz	Nichtmetallische, durchtrittssichere, flexible Brandsohle
Plus	<p>BAAK® go&relax-System, bestehend aus Flexkappe und Flexzone zum fußgerechten Abknicken BAAK® 2-Weiten - System mit 2 Leisten, die sich in Breite und Weite unterscheiden und 2 Zehenschutzkappen, die sich in Breite (8 mm) und Form unterscheiden</p>
Größen/Weite	<p>36 – 50 36-47 N (Weite 11) 39-50 XW (Weite 13) grauer Fuß auf Lasche Weite N, roter Fuß auf Lasche Weite XW</p>
Gewicht	ca. 670 g / Stück (Größe 42 N)
Kennzeichnung	Nach EN ISO 20345 S3 SRC ESD
Einsatzbeispiele	<p>Bereiche, in denen die Einwirkung von Nässe zu erwarten ist und in denen die Gefahr des Eintretens spitzer und scharfer Gegenstände besteht: Handwerk, Behörden, Stahlwerke, Entsorgungsunternehmen, Elektro-, Automobil- Leicht- Verpackung-, Kunststoffverarbeitende Industrie, Tankstellen, Flugzeugbau, Energie- und Versorgungsunternehmen, Raffinerien, Verkehrsbetriebe, Bau-, Steine-, Erden-Industrie, Baunebengewerbe</p>

BAAK® go&relax-System



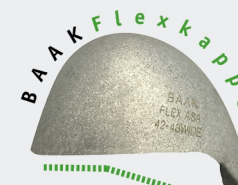
natürliche Abknicklinie



Flexzone im Ballenbereich



Fußgerecht statt gerade
Alukappe für Weite N (11)



Fußgerecht statt gerade
Alukappe für Weite XW (13)

← 8 mm breiter →

Zum Film



Oskar erklärt das
Baak® go&relax-System