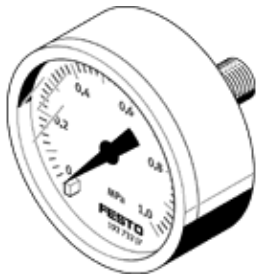


Manometer MA-50-1-G1/4-MPA

Teilenummer: 192734

FESTO



Datenblatt

Merkmal	Werte
Anzeigebereich [MPa]	0 ... 1 MPa
Entspricht Norm	EN 837-1
Nenngröße Manometer	50
Konstruktiver Aufbau	Rohrfeder-Manometer
Befestigungsart	Leitungseinbau
Betriebsmedium	Inerte Gase neutrale Flüssigkeiten
Betriebsdruck	0 ... 1 MPa
Faktor Wechselbelastung	0,66
Messgenauigkeit Klasse	2,5
Schutzart	IP43
Mediumstemperatur	-20 ... 60 °C
Umgebungstemperatur	-20 ... 60 °C
Werkstoffhinweis	RoHS konform
Anschlusslage	Rückseite zentrisch
Pneumatischer Anschluss	G1/4
vom Medium berührte Werkstoffe	Messing
Werkstoffinformation Einschraubzapfen	Messing
Werkstoffinformation Gehäuse	ABS
Werkstoffinformation Sichtscheibe	PS
Farbe Gehäuse	schwarz
Produktgewicht	70 g
Hinweis zum Betriebs- und Steuermedium	kein Sauerstoff kein Azetylen