

## Tuyau Polyuréthane Antistatique, léger, noir

### Applications

- tuyau flexible / gaine pour les gaz et poussières abrasives, la poudre, les fibres
- unité d'extraction, système de dépoussiérage, système de filtration, extraction de brouillard d'huile
- Bras d'extraction
- zone de danger d'explosion
- industrie textile, extraction des fibres: machine à filer, machine à tricoter, machine à tisser
- stalle et abris pour animaux : ventilation de grange
- ventilation de pièce propre , machine de production de semi-conducteurs
- préparation de surface: grenailage / sablage par exemple : chambre de récupération, chantier naval, machine à décaper, machine de préparation de revêtements de sol, rectifieuse de sol

- tuyau de chauffage : tuyau extérieur comme gaine de protection

### Caractéristiques

- version légère et renforcée
- ultra souple+ compressible 3:1
- résistant à l'abrasion
- bonne résistance à l'huile, à l'essence et aux produits chimiques
- reste très flexible même à froid
- Paroi antistatique dans la masse: selon ISO 8031 paroi électro-conductible <math>< 10^9 \Omega</math>
- selon ATEX 2014/34/ UE (1999/92/EC) et TRGS 727 allemand: aspiration de poussières combustibles (zone 22 à l'intérieur), pour le transport de liquides non inflammables, pour une utilisation en zone 1 et 2 (gaz)
- conforme à RoHS

### Plage de température

- 40°C à 90°C
- brèvement jusqu'à 125°C

### Construction, matériau

Tuyau flexible en film PROTAPE®, breveté

- fil en acier à ressorts intégré dans la paroi
- Paroi: ester-polyuréthane haut de gamme (Pre-PUR®) antistatique de manière permanente
- Epaisseur de paroi environ 0,6 mm

### Variantes proposées

- autres mesures et longueurs disponibles sur demande
- noir (standard)
- Couleurs spéciales : partiellement coloré, entièrement coloré
- inscription spécifique au client

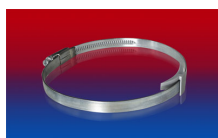
| Ø intérieur<br>in / mm | Ø extérieur<br>mm | Surpression<br>DIN 26057<br>(50% d'allongement)<br>en bar | Dépression<br>DIN 26057<br>(fixée axialement<br>sur un plan)<br>en bar | Rayon<br>pliage<br>mm | Poids<br>kg/m | Longueurs de<br>stock<br>m | Numéro de<br>commande |
|------------------------|-------------------|---|--|-----------------------|---------------|----------------------------|-----------------------|
| - / 40                 | 47                | 1,020 (2,64)  | 0,335 (0,69)   | 27                    | 0,23          | 10                         | 330-0040-3030         |
| 2 / 50-51              | 58                | 0,820 (2,12)  | 0,220 (0,87)   | 33                    | 0,37          | 10                         | 330-0050-3030         |
| 2,36 / 60              | 68                | 0,685 (1,77)  | 0,180 (0,61)   | 38                    | 0,43          | 10                         | 330-0060-3030         |
| 3 / 75-76              | 83                | 0,550 (1,42)  | 0,145 (0,40)   | 46                    | 0,54          | 10                         | 330-0075-3030         |
| - / 80                 | 88                | 0,515 (1,33)  | 0,135 (0,35)   | 48                    | 0,57          | 10                         | 330-0080-3030         |
| 4 / 100-102            | 108               | 0,415 (1,07)  | 0,080 (0,31)   | 58                    | 0,68          | 10                         | 330-0100-3030         |
| 4,72 / 120             | 128               | 0,345 (0,89)  | 0,065 (0,22)   | 68                    | 0,8           | 10                         | 330-0120-3030         |
| 5 / 125-127            | 133               | 0,335 (0,86)  | 0,065 (0,20)   | 71                    | 0,84          | 10                         | 330-0125-3030         |
| 5,5 / 140              | 148               | 0,295 (0,76)  | 0,055 (0,16)   | 78                    | 0,92          | 10                         | 330-0140-3030         |
| 6 / 150-152            | 158               | 0,275 (0,71)  | 0,055 (0,14)   | 83                    | 1             | 10                         | 330-0150-3030         |
| 6,3 / 160              | 168               | 0,260 (0,67)  | 0,050 (0,12)   | 88                    | 1,05          | 10                         | 330-0160-3030         |
| 8 / 200-203            | 208               | 0,210 (0,54)  | 0,030 (0,11)   | 108                   | 1,34          | 10                         | 330-0200-3030         |

Les pressions et dépressions sont des valeurs recommandées en seuil de fonctionnement; les produits peuvent être soumis à des valeurs plus élevées sur demande. Le rayon de courbure est mesuré à partir de l'axe de la gaine. Tout droit d'apporter des modifications techniques est réservé. Toutes les valeurs déterminées sont données à une température de 20°C environ. Données techniques complémentaires sur [www.norres.com/fr/technologie/](http://www.norres.com/fr/technologie/)

### Accessoires



CLAMP 212



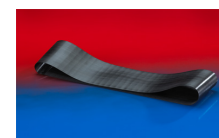
CLAMP 210 BRIDGE  
CLAMP



CLAMP 217



CLAMP 213



CONNECT 228



CONNECT 223

Les pressions et dépressions sont des valeurs recommandées en seuil de fonctionnement; les produits peuvent être soumis à des valeurs plus élevées sur demande. Le rayon de courbure est mesuré à partir de l'axe de la gaine. Données techniques complémentaires sur [www.norres.com](http://www.norres.com). Tout droit d'apporter des modifications techniques est réservé. Toutes les valeurs déterminées sont données à une température de 20°C environ.



CONNECT 270-271

Les pressions et dépressions sont des valeurs recommandées en seuil de fonctionnement; les produits peuvent être soumis à des valeurs plus élevées sur demande. Le rayon de courbure est mesuré à partir de l'axe de la gaine. Données techniques complémentaires sur [www.norres.com](http://www.norres.com). Tout droit d'apporter des modifications techniques est réservé. Toutes les valeurs déterminées sont données à une température de 20°C environ.