

## Levier à serrage rapide double

### Description de l'article/illustrations du produit



### Description

#### Matière :

Acier de traitement 1.7220.

Boule : plastique thermodurcissable.

#### Finition :

Traité et bruni.

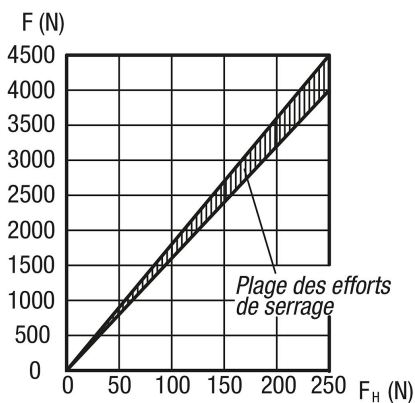
#### Nota :

Axe d'articulation assorti, voir K0007.

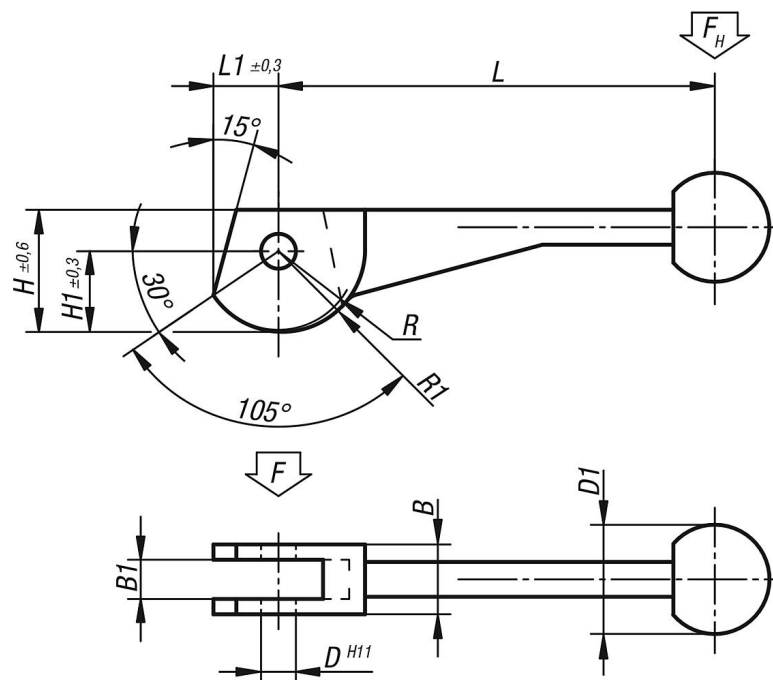
Le levier à came double est un levier excentrique évoluant suivant une spirale logarithmique.

Ses caractéristiques de serrage restent homogènes sur la totalité de la course de la came.

Diagramme des efforts



### Dessins



### Aperçu des articles

#### Levier à came double

## Levier à serrage rapide double

### Aperçu des articles

Référence	L	L1	B	B1	H	H1	D	D1	R	R1
K0009.08	104±2	14,9	16	9	28,2	18,7	8	25	17,2	19,2
K0009.10	123±2	18,6	20	12	34,8	23,3	10	30	21,5	24
K0009.12	146±3	24,3	25	14	43,8	30,3	12	30	28	31,2