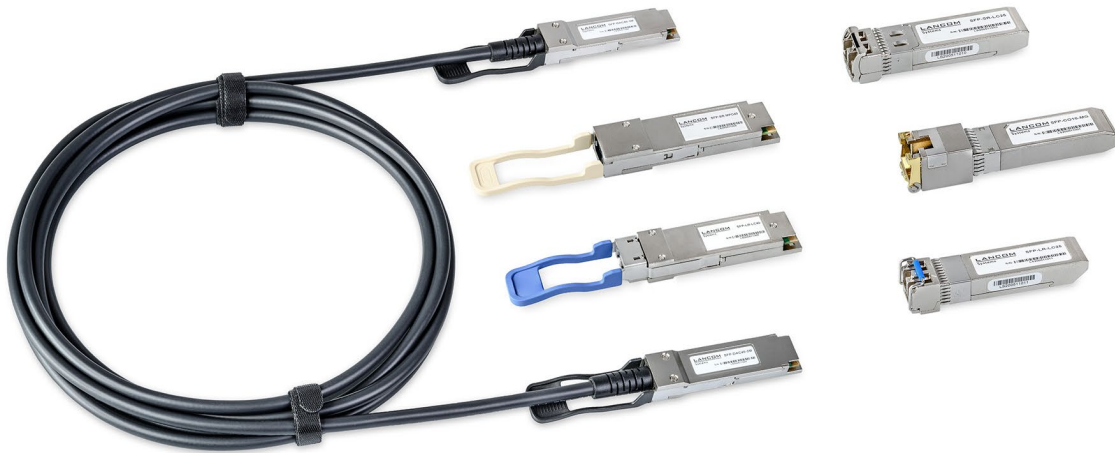


Optionen & Zubehör



LANCOM SFP-Module

Zuverlässige Power für jeden Bedarf!

LANCOM Switches und Router mit integrierten SFP-Ports zeichnen sich durch höchste Flexibilität im Einsatz aus. Ob für schnelle Glasfaser-Vernetzung, als kupfergebundener Ethernet-Port oder zum Stacking mehrerer Aggregation Switches: Mit LANCOM SFP-Modulen schaffen Sie sich speziell für Ihren Bedarf die benötigten Anschlüsse in Ihrem LANCOM Gerät. Dabei bieten LANCOM SFP-Module beste Verbindungen und höchste Zuverlässigkeit dank geprüfter Kompatibilität mit LANCOM Produkten.

- > LANCOM SFP-LR-LC25 **NEU**
- > LANCOM SFP-LR-LC40 **NEU**
- > LANCOM SFP-SR-LC25 **NEU**
- > LANCOM SFP-SR-MPO40 **NEU**
- > LANCOM SFP-LX-LC1
- > LANCOM SFP-LX-LC10
- > LANCOM SFP-SX-LC1
- > LANCOM SFP-SX-LC10
- > LANCOM SFP-CO1
- > LANCOM SFP-CO10-MG **NEU**
- > LANCOM SFP-DAC10
- > LANCOM SFP-DAC40 **NEU**

LANCOM SFP-Module

LANCOM SFP-LR-LC25

25 GBit/s Glasfaser-Vernetzung von Netzwerkkomponenten auf Distanzen von bis zu 10 km



- > 25GBASE-LR/LW SFP-Modul
- > Bis zu 25 GBit/s Link-Geschwindigkeit
- > Single Mode Fiber (SMF)
- > Anschluss an SFP28-Ports
- > Unterstützung 9 μ m Single Mode Fiber (max. Entfernung 10 km)
- > Wellenlänge 1310 nm
- > Wechselbar im laufenden Systembetrieb

LANCOM SFP-LR-LC40

40 GBit/s Glasfaser-Vernetzung von Netzwerkkomponenten auf Distanzen von bis zu 10 km



- > 40GBASE-LR/LW SFP-Modul (QSFP+)
- > Bis zu 40 GBit/s Link-Geschwindigkeit
- > Single Mode Fiber (SMF)
- > Anschluss an QSFP+-Ports
- > Unterstützung 9 μ m Single Mode Fiber (max. Entfernung 10 km)
- > Wellenlänge 1310 nm
- > Wechselbar im laufenden Systembetrieb

LANCOM SFP-Module

LANCOM SFP-SR-LC25

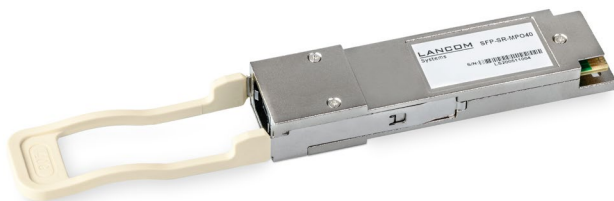
25 GBit/s Glasfaser-Vernetzung von Netzwerkkomponenten auf Distanzen von bis zu 300 m



- > 25GBASE-SR/SW SFP-Modul
- > Bis zu 25 GBit/s Link-Geschwindigkeit
- > Anschluss an SFP28-Ports
- > Multi Mode Fiber (MMF)
- > Wellenlänge 850 nm
- > Unterstützung 50 µm und 125 µm Multi Mode Fiber (max. Entfernung 300 m)
- > Wechselbar im laufenden Systembetrieb

LANCOM SFP-SR-MP040

40 GBit/s Glasfaser-Vernetzung von Netzwerkkomponenten auf Distanzen von bis zu 300 m



- > 40GBASE-SR/SW SFP-Modul (QSFP+)
- > Bis zu 40 GBit/s Link-Geschwindigkeit
- > Multi Mode Fiber (MMF)
- > Unterstützung 50/125 µm Multi Mode Fiber (max. Entfernung 300 m)
- > Wellenlänge 850 nm
- > Das Modul ist mit einer MPO-Buchse ausgestattet
- > Wechselbar im laufenden Systembetrieb

LANCOM SFP-Module

LANCOM SFP-LX-LC1

1 GBit/s Glasfaser-Vernetzung von Netzwerkkomponenten auf Distanzen von bis zu 10 km



- > 1000BASE-LX-Standard (SFP)
- > Unterstützt 9/125 µm (10 km Kabellänge) Singlemode Fiber
- > Wellenlänge 1310 nm
- > LC Connector
- > Bis zu 1 GBit/s Link-Geschwindigkeit
- > Full-Duplex-Betrieb
- > Betriebstemperatur 0 °C - 70 °C
- > Unterstützung für Digital Diagnostic Monitoring (DDM)*

* Diese Funktion steht nur bei SFP-Modulen der neuesten Generation zur Verfügung (optisch zu erkennen durch das LANCOM Logo)

LANCOM SFP-LX-LC10

10 GBit/s Glasfaser-Vernetzung von Netzwerkkomponenten auf Distanzen von bis zu 10 km



- > 10GBASE-LR/LW-Standard (SFP+)
- > Unterstützt 9/125 µm (10 km Kabellänge) Singlemode Fiber
- > Wellenlänge 1310 nm
- > LC-Connector
- > Bis zu 10 GBit/s Link-Geschwindigkeit
- > Geringe Verlustleistung (1,05 W typ.)
- > Full-Duplex-Betrieb
- > Betriebstemperatur 0 °C - 70 °C
- > Unterstützung für Digital Diagnostic Monitoring (DDM)*

* Diese Funktion steht nur bei SFP-Modulen der neuesten Generation zur Verfügung (optisch zu erkennen durch das LANCOM Logo)

LANCOM SFP-Module

LANCOM SFP-SX-LC1

1 GBit/s Glasfaser-Vernetzung von Netzwerkkomponenten auf Distanzen von bis zu 550 m



- > 1000BASE-SX-Standard (SFP)
- > Unterstützt 50/125 µm (550 m Kabellänge) und 62.5/125 µm (300 m Kabellänge) Multimode Fiber
- > Wellenlänge 850 nm
- > LC Connector
- > Bis zu 1 GBit/s Link-Geschwindigkeit
- > Full-Duplex-Betrieb
- > Betriebstemperatur 0 °C - 70 °C
- > Unterstützung für Digital Diagnostic Monitoring (DDM)*

* Diese Funktion steht nur bei SFP-Modulen der neuesten Generation zur Verfügung (optisch zu erkennen durch das LANCOM Logo)

LANCOM SFP-SX-LC10

10 GBit/s Glasfaser-Vernetzung von Netzwerkkomponenten auf Distanzen von bis zu 300 m



- > 10GBASE-SR/SW-Standard (SFP+)
- > Unterstützt 50/125 µm (300 m Kabellänge) Multimode Fiber
- > Wellenlänge 850 nm
- > LC Connector
- > Bis zu 10 GBit/s Link-Geschwindigkeit
- > Full-Duplex-Betrieb
- > Betriebstemperatur 0 °C - 70 °C
- > Unterstützung für Digital Diagnostic Monitoring (DDM)*

* Diese Funktion steht nur bei SFP-Modulen der neuesten Generation zur Verfügung (optisch zu erkennen durch das LANCOM Logo)

LANCOM SFP-Module

LANCOM SFP-C01

1 GBit/s Kupfer-Modul zur Nutzung eines SFP-Ports für Kupferleitungen



- › RJ45 Ethernet-Transceiver 1000BASE-T
- › Bis zu 1 GBit/s Link-Geschwindigkeit
- › Full-Duplex-Betrieb
- › Betriebstemperatur 0 °C - 70 °C

LANCOM SFP-C010-MG

10 GBit/s Kupfer-Modul zur Nutzung eines SFP-Ports für Kupferleitungen



- › Multi-Gigabit Ethernet Kupfer-SFP-Modul
- › Bis zu 10-GBit/s-Gigabit Link-Geschwindigkeit
- › Kabellänge bis zu 30m
- › Multi-Gigabit Ethernet-fähig
- › Wechselbar im laufenden Systembetrieb

LANCOM SFP-Module

LANCOM SFP-DAC10-1M / SFP-DAC10-3M

Direct Attached Cable für 10 GBit/s-Vernetzung von LANCOM Switches

- > Direct Attached Kupferkabel
- > 1 m / 3 m Kabellänge
- > Bis zu 10 GBit/s Link-Geschwindigkeit
- > Full-Duplex-Betrieb
- > Betriebstemperatur 0 °C - 70 °C



LANCOM SFP-Module

LANCOM SFP-DAC40-1M / SFP-DAC40-3M

Direct Attached Cable für 40 GBit/s-Vernetzung von LANCOM Switches

- > Direct Attach Kupferkabel (DAC)
- > 1 m / 3 m Kabellänge
- > Bis zu 40 GBit/s Link-Geschwindigkeit
- > Full-Duplex-Betrieb
- > Betriebstemperatur 0°C - 70°C
- > Wechselbar im laufenden Systembetrieb



LANCOM SFP-Module

	LANCOM SFP-LR-LC25	LANCOM SFP-LR-LC40	LANCOM SFP-SR-LC25	LANCOM SFP-SR-MPO40	LANCOM SFP-LX-LC1	LANCOM SFP-LX-LC10
Artikelnummer	60172	60174	60171	60173	61557	61497
Garantie	2 Jahre	2 Jahre	2 Jahre	2 Jahre	2 Jahre	2 Jahre
Kompatible LANCOM Geräte	XS-6128QF	XS-6128QF XS-5116QF	XS-6128QF	XS-6128QF XS-5116QF	GS-3528X-Serie GS-3152X-Serie GS-2352-Serie GS-2328-Serie GS-2326+-Serie GS-2310-Serie GS-1326 ISG-8000 ISG-4000 ISG-1000 WLC-1000 1906VA-Serie 1900EF 1790EF R&S®UF-9xx R&S®UF-500	GS-3528X-Serie GS-3152X-Serie GS-2352-Serie GS-2328-Serie ISG-8000 ISG-4000 R&S®UF-9xx XS-6128QF XS-5116QF XS-5110F

	LANCOM SFP-SX-LC1	LANCOM SFP-SX-LC10	LANCOM SFP-CO1	LANCOM SFP-CO10-MG	LANCOM SFP-DAC10-1M SFP-DAC10-3M	LANCOM SFP-DAC40-1M SFP-DAC40-3M
Artikelnummer	61556	61485	61494	60170	61495 (SFP-DAC10-1M) 60175 (SFP-DAC10-3M)	60176 (SFP-DAC40-1M) 60177 (SFP-DAC40-3M)
Garantie	2 Jahre	2 Jahre	2 Jahre	2 Jahre	2 Jahre	2 Jahre
Kompatible LANCOM Geräte	GS-3528X-Serie GS-3152X-Serie GS-2352-Serie GS-2328-Serie GS-2326+-Serie GS-2310-Serie GS-1326 ISG-8000 ISG-4000 ISG-1000 WLC-1000 1906VA-Serie 1900EF 1790EF R&S®UF-9xx R&S®UF-500	GS-3528X-Serie GS-3152X-Serie GS-2352-Serie GS-2328-Serie ISG-8000 ISG-4000 R&S®UF-9xx XS-6128QF XS-5116QF XS-5110F	GS-2352-Serie GS-2328-Serie Anmerkung: Das Modul ist nicht sinnvoll geeignet für LANCOM GS-13xx, LANCOM 190x und LANCOM 2326x(+), da diese Produkte mit Combo-Ports ausgestattet sind. Hinweis: Zur Nutzung des LANCOM SFP-CO1 in einem LANCOM Switch ist mindestens LCOS SX 3.30 RU3 erforderlich.	GS-3528X-Serie GS-3152X-Serie XS-6128QF XS-5116QF XS-5110F	GS-3528X-Serie GS-3152X-Serie GS-2352-Serie GS-2328-Serie ISG-8000 ISG-4000 XS-6128QF XS-5116QF XS-5110F Hinweis: Zur Nutzung des LANCOM SFP-DAC10 in einem LANCOM Switch ist mindestens LCOS SX 3.30 RU3 erforderlich.	XS-6128QF XS-5116QF Hinweis: Zur Nutzung des LANCOM SFP-DAC40 in einem LANCOM Switch ist mindestens LCOS SX 3.30 RU3 erforderlich