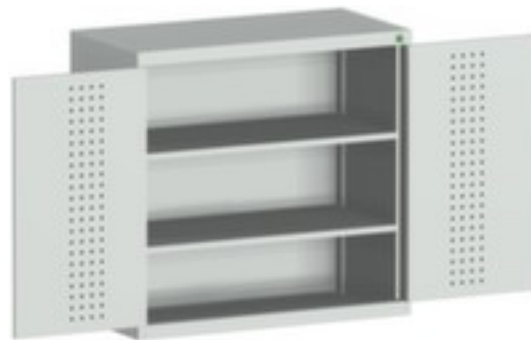


bott

Lochplattenschrank

cubio

Höhe x Breite x Tiefe 1000 x 1050 x 650 mm, 2 Ebene(n) mit Stahlboden, verschließbar mit 5-Stift-Wechselkern, Korpus mit schlag- und kratzfester Pulverbeschichtung in RAL7035 Lichtgrau, Front mit schlag- und kratzfester Pulverbeschichtung in RAL7035 Lichtgrau



Artikelnummer: 125875

bott Systemschrank cubio






Lochplattenschrank

- Höhe x Breite x Tiefe 1000 x 1050 x 650 mm
- Konstruktion aus Stahlblech
- Doppel-Flügeltür mit Lochprägung
- Türen innen mit perfo-Lochung
- Türöffnungswinkel 180 °
- 2 Ebene(n) mit Stahlboden
- Traglast je Ebene 160 kg
- mit Drehgriff
- verschließbar mit 5-Stift-Wechselkern
- Korpus mit schlag- und kratzfester Pulverbeschichtung in RAL7035 Lichtgrau
- Front mit schlag- und kratzfester Pulverbeschichtung in RAL7035 Lichtgrau
- Ebenen mit korrosionsschützender Zinkbeschichtung

Möbeltyp	Schrank	Oberfläche Korpus	pulverbeschichtet
Schranktyp	Systemschrank	Oberfläche Front	pulverbeschichtet
Türtyp	Doppel-Flügeltür mit Lochprägung	Schließsystem	5-Stift-Wechselkern
Höhe	1000 mm	Material	Stahlblech
Breite	1050 mm	Oberfläche Boden	verzinkt
Tiefe	650 mm	abschließbar	ja
Schrank Ausstattung	Böden	Mitteltrennwand	nein
Böden- / Ebenentyp	Stahlboden	Türöffnungswinkel	180 °
Böden / Ebenen Anzahl	2 Stück	Griff	Drehgriff
Traglast Fachboden	160 kg	fahrbar	nein
Farbe Korpus	lichtgrau // RAL7035	Tür Ausstattung	Türen innen mit perfo-Lochung
Farbe Front	lichtgrau // RAL7035	Gewicht	78,7 kg

Zubehör

125787		Schrankauflage, mit 4-seitigem Abrollrand, Höhe x Breite x Tiefe 15 x 1050 x 650 mm
125792		Auszugboden für Systemschrank, Höhe x Breite x Tiefe 50 x 1050 x 650 mm, Für eine Fachlast von 100 kg, mit Normallastauszug, aus Stahl in RAL7035 Lichtgrau
125795		Auszugboden für Systemschrank, Höhe x Breite x Tiefe 75 x 1050 x 650 mm, Für eine Fachlast von 200 kg, mit Schwerlastauszug, aus Stahl in RAL7035 Lichtgrau
126035		Rückwandpanel, mit Schlitzprägung, Höhe x Breite 350 x 1050 mm, Aus Stahl in RAL7035 Lichtgrau
126036		Rückwandpanel, mit Lochprägung, Höhe x Breite 350 x 1050 mm, Aus Stahl in RAL7035 Lichtgrau
126037		Rückwandpanel, mit Schlitzprägung, Höhe x Breite 400 x 1050 mm, Aus Stahl in RAL7035 Lichtgrau
126038		Rückwandpanel, mit Lochprägung, Höhe x Breite 400 x 1050 mm, Aus Stahl in RAL7035 Lichtgrau
126039		Rückwandpanel, mit Lochprägung, Höhe x Breite 450 x 1050 mm, Aus Stahl in RAL7035 Lichtgrau
126057		Stahlboden für Systemschrank, Höhe x Breite x Tiefe 25 x 1050 x 650 mm, Traglast 100 kg, Aus Stahl mit korrosionsschützender Zinkbeschichtung
126065		Stahlboden für Systemschrank, Höhe x Breite x Tiefe 25 x 1050 x 650 mm, Traglast 100 kg, Aus Stahl mit korrosionsschützender Zinkbeschichtung

126069		Kleiderstange, mit 6 Haken, Breite x Tiefe 1050 x 650 mm, Aus Aluminium eloxiert
126082		Einlegeboden für Systemschrank, Höhe x Breite x Tiefe 64 x 1050 x 650 mm, Aus Stahl in RAL7035 Lichtgrau
126091		Schublade für Systemschrank, Höhe x Breite x Tiefe 125 x 1050 x 650 mm, Normallastauszug, in RAL7035 Lichtgrau
126092		Schublade für Systemschrank, Höhe x Breite x Tiefe 175 x 1050 x 650 mm, Normallastauszug, in RAL7035 Lichtgrau
126098		Innenschublade für Systemschrank, Höhe x Breite x Tiefe 125 x 1050 x 650 mm, Schwerlastauszug, in RAL7035 Lichtgrau
126099		Innenschublade für Systemschrank, Höhe x Breite x Tiefe 175 x 1050 x 650 mm, Schwerlastauszug, in RAL7035 Lichtgrau
126244		Unterfahrsockel für Systemschrank, Höhe x Breite x Tiefe 100 x 1050 x 650 mm
126267		Anti-Rutschmatte, Höhe x Breite x Tiefe 2,5 x 925 x 525 mm, für Schrank Breite x Tiefe 1050 x 650 mm