

ZARGES

Industrie-Stufenleiter

Z600

Aufstieg einseitig, 10 Stufen mit Kunststoffeinsätzen (inkl. Podest), Standhöhe 2,64 m, Podest Breite x Tiefe 300 x 250 mm, Holmlänge 3,55 m, Aus Aluminium, Holme eloxiert

Artikelnummer: 203473

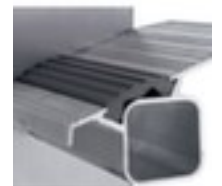


ZARGES Industrie-Stufenleiter Z600

Ausführung D, A, CH, F

Industrie-Stufenleiter

- Länder-Ausführung D, A, CH, F
- Aufstieg einseitig
- 10 Stufen mit Kunststoffeinsätzen (inkl. Podest)
- Standhöhe 2,64 m, Podest Breite x Tiefe 300 x 250 mm
- Für eine Arbeitshöhe bis ca. 4,65 m
- Stufentiefe 80 mm
- Holmlänge 3,55 m
- Stufen-Holm-Verbindung gebördelt
- Sichere Anwendung durch Sicherheitsbügel und Spreizsicherung
- mit praktischer Ablageschale








- auswechselbare Leiterfüße am Holmende
- Aus Aluminium, Holme eloxiert
- Gewicht 14,5 kg
- Qualitätssicherung gemäß DIN EN 131 professional
- 10 Jahre Garantie

Technische Details

Steigtechnik	Stehleiter	fahrbar	nein
Leitertyp	Industrie-Stufenleiter	Sprossen-/Holmverbindung	gebördelt
Ländervariante	Ausführung D, A, CH, F	Sicherheitsausstattung Leiter	Sicherheitsbügel und Spreizsicherung
Material	Aluminium	Sicherheitsbügel	nein
Nutzung	einseitig	Spreizsicherung	ja
Länge Holm	3,55 m	Leiter Ausführung	zweitellig
Standhöhe	2,64 m	Leiter Ausstattung	Ablageschale
Breite Podest	300 mm	Ablageschale	ja
Tiefe Podest	250 mm	Oberfläche Holme	eloxiert
Arbeitshöhe	4,65 m	Treppengängig	nein
Stufen Anzahl	10	Unterbau	auswechselbare Leiterfüße
Stufen-/Sprossentyp	Stufen mit Kunststoffeinsätzen	Norm	DIN EN 131 professional
Tiefe Stufen	80 mm	Garantie	10 Jahre
klappbar	ja	Gewicht	14,5 kg

Dazu passt auch ...

149286		Grundplakette, Geprüft gem. BetrSichV/DGUV, Aufkleber, Höhe x Breite 90 x 40 mm
204801		Abfalltonne, Inhalt 20 l, Korpus aus Stahl mit korrosionsschützender Zinkbeschichtung, Höhe x Ø 360 x 295 mm, Deckel aus Stahl, nicht brennbar
520203		Werkzeug-/Materialkasten, Ausstattung: Set mit 4 Kästen, aus Kunststoff in schwarz/gelb
526758		Lagerregal - Komplettregal (Grund- und Anbaufeld), Höhe x Breite x Tiefe 2500 x 2370 x 335 mm, Fachlast 150 kg, 2 Regalfelder mit je 6 Ebene(n) mit Stahlboden, Aufstellwinkel gerade, Ständer mit korrosionsschützender Zinkbeschichtung
528920		Abdeckvlies, Länge x Breite 50 x 1 m, Stärke 235 g/m ² , Aus Vlies/PE