

Tuyau TPE, léger, tissu renforcé (jusqu'à + 125 ° C)

Applications

- tuyau flexible / gaines pour les gaz chauds et froids
- granulats / sècheuse pour plastique, séchoir à air chaud
- Système de refroidissement pour outil d'extrusion
- alimentation en air: sécheur UV, sécheur IR
- industrie textile, vapeur de trempage: fer à vapeur, machine à repasser industrielle, fer à repasser
- bus, véhicule utilitaire, caravane / remorque, mobil-home / camping-car, bateau / navire / yacht: ventilation, chauffage
- papeterie, industrie du papier et de la pâte : eaux usées et extraction de l'air

- système de chauffage / chauffage: alimentation en air frais

Caractéristiques

- avec tissu de renforcement
- version légère
- ultra souple+ compressible
- très bien résistant à la chaleur
- bonne résistance à l'huile, à l'essence et aux produits chimiques
- bonne résistance aux bases et aux acides
- conforme à RoHS

Plage de température

- -40°C à 110°C
- brièvement jusqu'à 125°C

Construction, matériau

Tuyau flexible en film PROTAPE®

1. fil en acier à ressorts intégré dans la paroi
2. bande avec tissu de renforcement; Paroi: tissu revêtu de EPDM/ PP
3. Epaisseur de paroi environ 0,4 mm

Variantes proposées

- autres mesures et longueurs disponibles sur demande
- noir (standard)
- Couleurs spéciales : entièrement coloré
- inscription spécifique au client

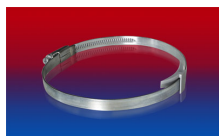
Ø intérieur in / mm	Ø extérieur mm	Surpression bar	Dépression bar	Rayon pliage mm	Poids kg/m	Longueurs de stock m	Numéro de commande
2 / 50-51	55	0,265	0,216	33	0,21	7,5 15	321-0050-0000
3 / 75-76	80	0,180	0,117	49	0,31	7,5 15	321-0075-0000
4 / 100-102	108	0,130	0,072	65	0,62	7,5 15	321-0100-0000
5 / 125-127	133	0,110	0,050	81	0,78	7,5 15	321-0125-0000
6 / 150-152	158	0,090	0,050	98	0,93	7,5 15	321-0150-0000
8 / 200-203	208	0,065	0,033	120	1,24	7,5 15	321-0200-0000
- / 250	259	0,055	0,015	150	1,75	7,5 15	321-0250-0000
- / 300	309	0,045	0,011	180	2,10	7,5 15	321-0300-0000

Les pressions et dépressions sont des valeurs recommandées en seuil de fonctionnement; les produits peuvent être soumis à des valeurs plus élevées sur demande. Le rayon de courbure est mesuré à partir de l'axe de la gaine. Tout droit d'apporter des modifications techniques est réservé. Toutes les valeurs déterminées sont données à une température de 20°C environ. Données techniques complémentaires sur www.norres.com/fr/technologie/

Accessoires



CLAMP 212



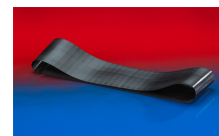
CLAMP 210 BRIDGE
CLAMP



CLAMP 217



CLAMP 213



CONNECT 228



CONNECT 223



CONNECT 270-271

Les pressions et dépressions sont des valeurs recommandées en seuil de fonctionnement; les produits peuvent être soumis à des valeurs plus élevées sur demande. Le rayon de courbure est mesuré à partir de l'axe de la gaine. Données techniques complémentaires sur www.norres.com. Tout droit d'apporter des modifications techniques est réservé. Toutes les valeurs déterminées sont données à une température de 20°C environ.