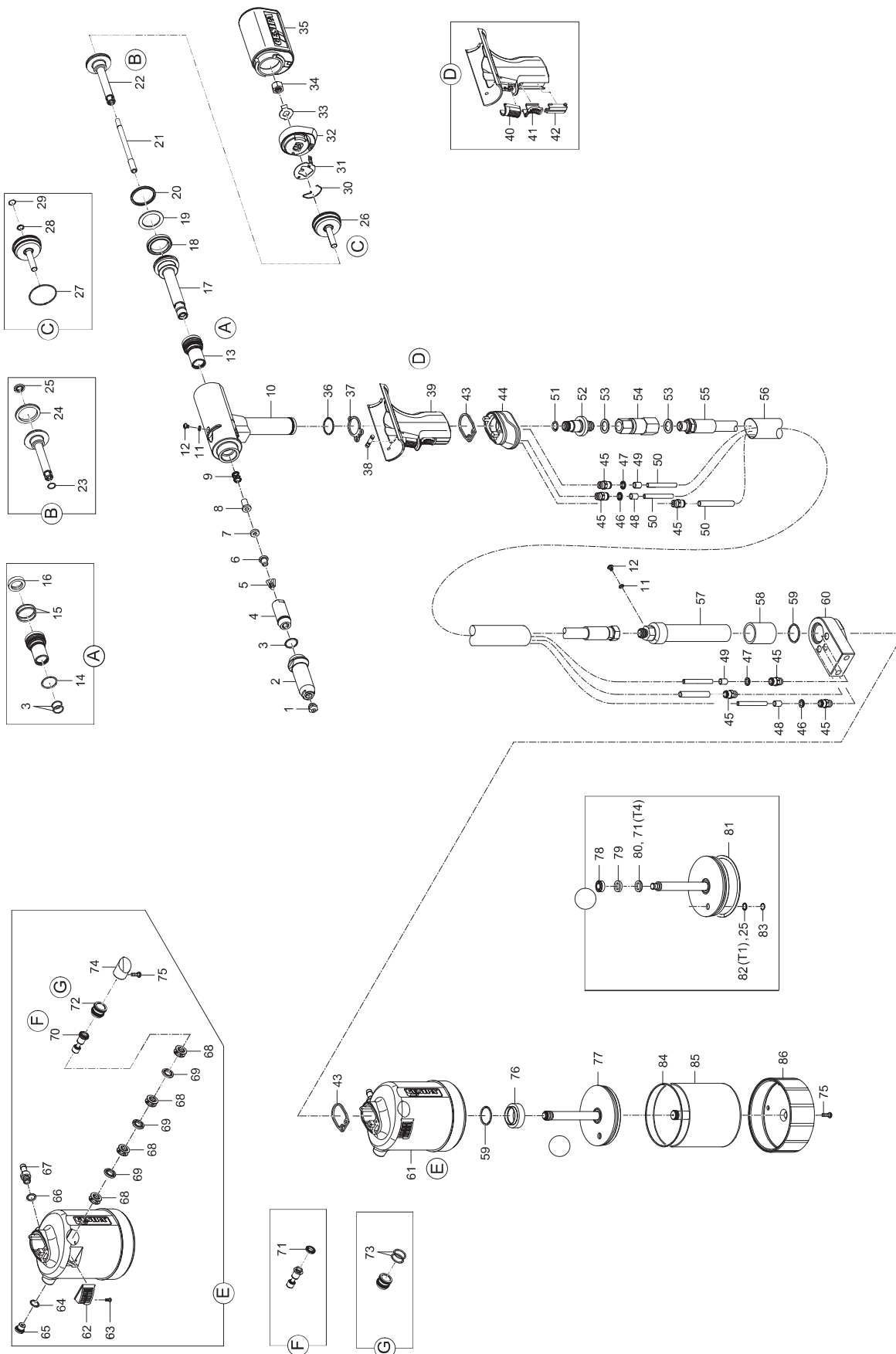


# PNEUMATISCH-HYDRAULISCHE BLINDNIET-SETZGERÄTE

## TAUREX 1-4



# PNEUMATISCH-HYDRAULISCHE BLINDNIET-SETZGERÄTE

## TAUREX 1-4

		No.	
1 •	T1	143 4976	Mundstück 17/18
		143 4994	Mundstück 17/20
		143 5018	Mundstück 17/22
	T2	143 4955	Mundstück 17/24
		143 4973	Mundstück 17/27
		143 4974	Mundstück 17/29
		143 4975	Mundstück 17/32
	T3, T4	143 4977	Mundstück 17/36
		143 4999	Mundstück 17/40
		143 4860	Mundstück 17/45
2		143 6003	Stahlhülse 4
3 •		144 6012	O-Ring
4 •		143 6002	Futtergehäuse 4
5 •		143 5568	Futterbacke 3-teilig
6 •	T1	143 5507	Druckbuchse AV1
	T2	143 5768	Druckbuchse AV2
	T3, T4	143 6000	Druckbuchse 4
7		143 5999	Dämpfungsring 4
8	T1	143 5509	Mittelleil AV1
	T2	143 5769	Mittelleil AV2
	T3, T4	143 6001	Mittelleil 4
9		146 3064	Feder
10		145 8029	Gerätekopf, vormontiert
11		143 5612	Dichtring M4
12		144 6013	Ölschraube
13		143 5681	Dichtungshalter komplett
14 •		143 5629	O-Ring
15 •		143 4227	O-Ring
16 •		143 5630	Stangendichtung
17		143 5631	Zugstange
18 •		143 5488	Stützring
19 •		143 5485	Kolbendichtung
20 •		143 5632	Kolbendichtung
21	T1	143 5558	Düsenrohr 1
	T2	143 5764	Düsenrohr 2, lang
	T3, T4	143 5886	Düsenrohr 3, lang
22		145 7746	Rückstellkolben komplett
23		143 5671	O-Ring
24 •		143 5633	Kolbendichtung
25		143 5635	Stangendichtung
26	T1	165 1223	Abschlussdeckel komplett
	T2, T3, T4	145 7840	Abschlussdeckel komplett
27		143 5524	O-Ring
28		143 5519	O-Ring
29		144 6167	Sprengring
30		144 6028	Sperrfeder
31		143 5664	Sperrfeder
32		143 5663	Adapter
33		143 5842	Sicherungsscheibe
34	T1	143 5849	Stützmutter 1
	T2, T3, T4	143 5766	Stützmutter 2/3
35	T1, T2	143 5677	Auffangbehälter komplett
	T3, T4	143 5964	Auffangbehälter komplett
36		143 5590	O-Ring
37 •		143 5472	Flachdichtung 1
38		145 7747	Steuerschieber komplett
39		145 7748	Griffstück kpl.
40		144 6025	Beitätigungsknopf
41		143 5642	Schieber
42		143 5686	Blende
43 •		143 5480	Flachdichtung 2
44		144 6126	Kopfadapter
45		144 6130	Einschraubanschluss
46		144 6132	Codierring, grün
47		144 6133	Codierring, rot
48		144 5393	PA-Rohr Ø 6 grün*
49		144 5395	PA-Rohr Ø 6 rot*
50		144 6134	PU-Rohr Ø 6*
51		143 4496	O-Ring

		No.	
52		143 6090	Schlauchanschluss
53		144 6131	Hydraulik-Dichtringe
54		144 6146	Drehgelenk
55		144 6127	Hydraulikschlauch
56		144 6135	Schlauchummantelung
57	T1	151 3245	Schlauchanschluss vormontiert
	T2, T3	151 3246	Schlauchanschluss vormontiert
	T4	151 3247	Schlauchanschluss vormontiert
58	T1, T2, T3	143 6093	Distanzrohr
	T4	143 6102	Distanzrohr
59		143 5486	O-Ring
60		143 6092	Topfadapter
61	T1	145 1010	Topfgehäuse
	T2	145 1012	Topfgehäuse
	T3	143 6101	Topfgehäuse
	T4	145 1024	Topfgehäuse
62	T1	151 5051	Schalldämpfer 1 komplett
	T2	145 7862	Schalldämpfer 2 komplett
	T3, T4	145 7956	Schalldämpfer 3 komplett
63	T2, T3, T4	144 6089	Schraube
64		143 5484	O-Ring
65		145 7750	Überdruckventil komplett
66		144 6030	Dichtring
67		143 5667	Anschlussnippel
68	T2, T3, T4	143 5648	Distanzkäfig
69		143 5647	Stangendichtung
70		145 7694	Steuerskolben
71 •		143 5675	Kolbendichtung
72 •		145 7693	Kolbengehäuse
73 •		143 5688	O-Ring
74	T1	144 6026	Stopfen 1
	T2	144 6073	Stopfen 2
	T3, T4	144 6100	Stopfen 3
75		144 5773	Gehäuseschraube kurz
76		143 5492	Alumutter
77	T1	145 7751	Luftkolben 1 komplett
	T2	145 7860	Luftkolben 2 komplett
	T3	145 7952	Luftkolben 3 komplett
	T4	145 7994	Luftkolben 4 komplett
78 •	T1	143 5658	Kolbendichtung
	T2, T3	143 5841	Kolbendichtung
	T4	143 6007	Kolbendichtung
79 •	T1	143 5657	Führungsring 1
	T2, T3	143 5825	Führungsring 2
	T4	143 6006	Führungsring 4
80 •	T1	143 5656	Kolbendichtung
	T2, T3	143 5670	Kolbendichtung
81 •	T1	143 5660	O-Ring
	T2	143 5834	O-Ring
	T3, T4	143 5937	O-Ring
82 •	T1	143 5659	Stangendichtung
83	T1	144 6027	Sprengring
	T2, T3, T4	144 6082	V-Ring
84	T1	143 5680	O-Ring
	T2	143 5839	O-Ring
	T3, T4	143 5927	O-Ring
85	T1	145 7752	Zylindertopf 1 komplett
	T2	145 7861	Zylindertopf 2 komplett
	T3	145 7953	Zylindertopf 3 komplett
	T4	145 7995	Zylindertopf 4 komplett
86	T1	143 5508	Boden 1
	T2	143 5761	Boden 2
	T3, T4	143 5874	Boden 3
		144 5294	Hydraulik-Nachfüllflasche, 100 ml

• Verschleißteile

\* Die gewünschte Länge muss bei der Bestellung immer angegeben werden; Artikel-Nr. bezieht sich auf den Preis pro Meter.