

FI-SCHUTZSCHALTER TYP A 63A 3+N-POL 30mA
400V 4TE KURZZEITVERZOEGERT



Ausführung		
Produkt-Markename		SETRON
Produkt-Bezeichnung		FI-Schutzschalter
Ausführung des Produkts		kurzzeitverzögert
Allgemeine technische Daten		
Polzahl		4
Baugröße für Installationseinbaugeräte / gemäß DIN 43880		1
Berührungsschutz gegen elektrischen Schlag		finger- und handrücksicher
Kurzschlussstromfestigkeit	kA	10
Leistungsschalter / Grundtyp		5SV3
mechanische Lebensdauer (Schaltspiele) / typisch		10 000
Überspannungskategorie		III
Versorgungsspannung		
Versorgungsspannung		
<ul style="list-style-type: none"> bei AC / Bemessungswert 	V	400
<ul style="list-style-type: none"> für Prüfeinrichtung / minimal 	V	195
Versorgungsspannungsfrequenz		

- Bemessungswert

50Hz

Schutzart und Schutzklasse

Schutzart IP

IP20, bei Verteilereinbau, mit angeschlossenen Leitern

Schaltvermögen

Schaltvermögen Strom

- gemäß EN 60898 / Bemessungswert

kA

0,8

Verlustleistung

Verlustwirkleistung

- bei Bemessungswert Strom / bei AC / bei warmem Betriebszustand / je Pol

W

3,9

Strom

Auslösefehlerstrom / Bemessungswert

mA

30

Bemessungsstrom I_n / IEC, DIN/VDE / bei 40 Cel

A

63

Fehlerstromtyp

A

Strom / bei AC / Bemessungswert

A

63

I_2t -Wert / zulässig

 $A^2 \cdot s$

44 880

Stoßstromfestigkeit / Bemessungswert

kA

3

Produktdetails

Produkteigenschaft

- halogenfrei
- siliconfrei

Ja

Ja

Produktweiterung / einbaubar / Zusatzeinrichtungen

Ja

Anzahl

Anzahl der Testzyklen / für Umweltprüfung / gemäß IEC 60068-2-30

28

Anschlüsse

anschließbarer Leiterquerschnitt / mehrdrätig

- minimal
- maximal

 mm^2

0,75

 mm^2

35

anschließbarer Leiterquerschnitt / eindrätig

- minimal
- maximal

 mm^2

0,75

 mm^2

35

Anzugsdrehmoment / bei Schraubanschluss

- minimal
- maximal

N·m

2,5

N·m

3

Position / des Netzanschlusskabels

oben oder unten

Mechanischer Aufbau

Höhe

mm

90

Breite	mm	72
Tiefe	mm	70
Einbaulage		beliebig
Einbautiefe	mm	70
Anzahl der Breiten-Teilungseinheiten		4
Befestigungsart		DIN-Schiene (REG)

Umgebungsbedingungen

Umgebungstemperatur

- | | | |
|---------------------------------------|----|-----|
| • minimal | °C | -25 |
| • maximal | °C | 45 |
| • während Lagerung / minimal zulässig | °C | -40 |
| • während Lagerung / maximal zulässig | °C | 75 |

Approbationen Zertifikate

Betriebsmittelkennzeichen

- | | |
|------------------------|---|
| • gemäß DIN EN 61346-2 | F |
| • gemäß DIN EN 81346-2 | F |

allgemeine Produktzulassung

Konformitätserklärung



EG-Konf.

Weitere Informationen

Information- and Downloadcenter (Kataloge, Broschüren,...)

<http://www.siemens.de/lowvoltage/kataloge>

Industry Mall (Online-Bestellsystem)

<https://eb.automation.siemens.com/mall/de/WW/Catalog/Product/5SV33466KK01>

Service&Support (Handbücher, Betriebsanleitungen, Zertifikate, Kennlinien, FAQs,...)

<http://support.automation.siemens.com/WW/view/de/5SV33466KK01/all>

Bilddatenbank (Produktfotos, 2D-Maßzeichnungen, 3D-Modelle, Geräteschaltpläne, ...)

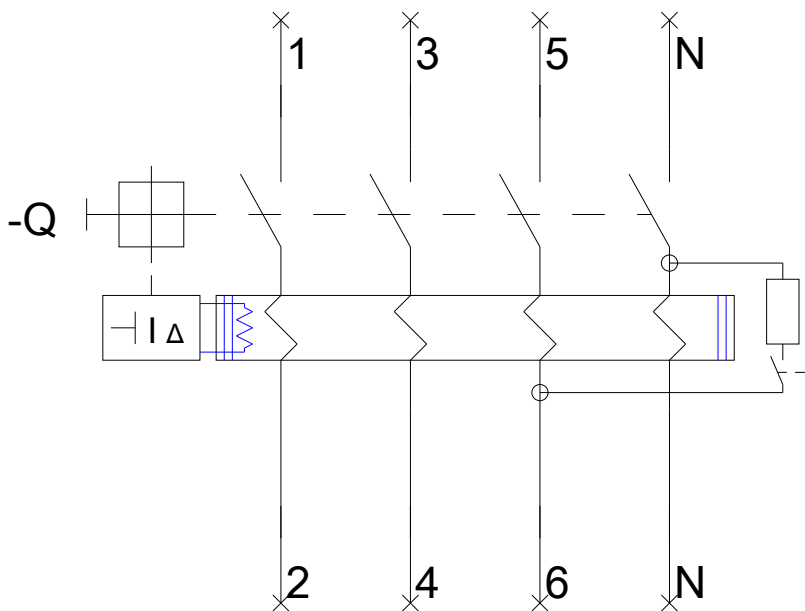
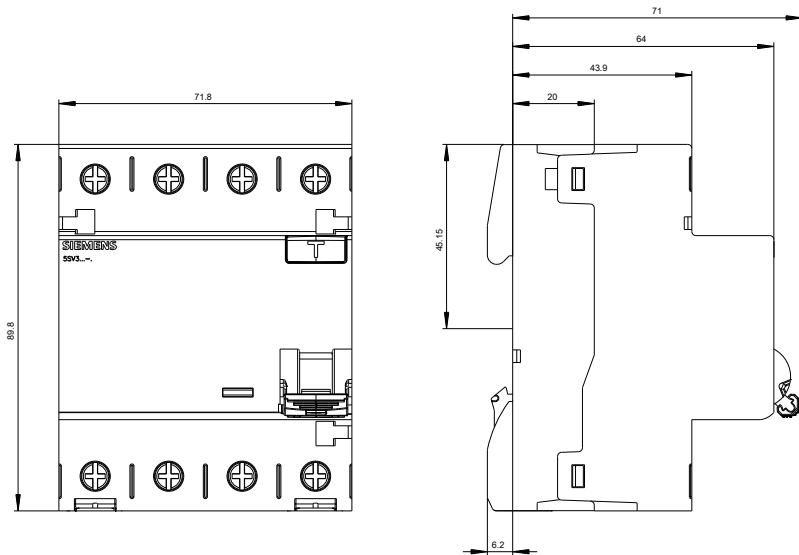
http://www.automation.siemens.com/bilddb/cax_de.aspx?mlfb=5SV33466KK01

CAX-Online-Generator

<http://www.siemens.com/cax>

Ausschreibungstexte (Leistungsverzeichnisse)

<http://ausschreibungstexte.siemens.com/tiplv>



letzte Änderung:

23.10.2015