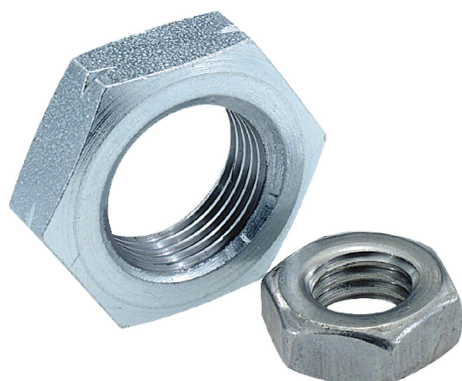


## Nakrętki sześciokątne, forma niska DIN 439

### Opis artykułu/ilustracje produktu



### Opis

#### Materiał:

Stal, stal nierdzewna A2 lub stal nierdzewna A4.

#### Wersja:

Stal, klasa wytrzymałości 04, ocynkowana galwanicznie lub oksydowana.

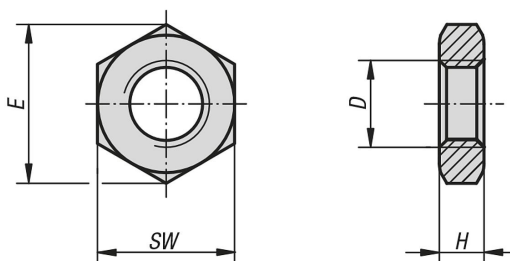
Stal nierdzewna A2, niepowlekana.

Stal nierdzewna A4, niepowlekana.

#### Wskazówka:

Tę nakrętkę sześciokątą stosuje się w przypadku połączeń śrubowych o ograniczonej obciążalności, np. jako przeciwnakrętkę w przegubach widełkowych lub głowicach przegubowych.

### Rysunki



### Przegląd artykułów

#### Nakrętki sześciokątne, forma niska DIN 439

Nr Zamówienia	Materiał korpusu	Powierzchnia korpusu	Wersja 2	D	E	H	SW
K0700.006	stal	ocynkowany galwanicznie	gwint prawy	M6X0,75	11,05	3,2	10
K0700.008	stal	ocynkowany galwanicznie	gwint prawy	M8X1	14,38	4	13
K0700.05	stal	ocynkowany galwanicznie	gwint prawy	M5	8,79	2,7	8
K0700.06	stal	ocynkowany galwanicznie	gwint prawy	M6	11,05	3,2	10
K0700.061	stal	ocynkowany galwanicznie	gwint lewy	M6	11,05	3,2	10
K0700.08	stal	ocynkowany galwanicznie	gwint prawy	M8	14,38	4	13
K0700.081	stal	ocynkowany galwanicznie	gwint lewy	M8	14,38	4	13
K0700.10	stal	ocynkowany galwanicznie	gwint prawy	M10	18,9	5	17
K0700.101	stal	ocynkowany galwanicznie	gwint lewy	M10	18,9	5	17
K0700.103	stal	ocynkowany galwanicznie	gwint prawy	M10X1	18,9	5	17
K0700.1031	stal	ocynkowany galwanicznie	gwint lewy	M10X1	18,9	5	17
K0700.104	stal	ocynkowany galwanicznie	gwint prawy	M10X1,25	18,9	5	17
K0700.1041	stal	ocynkowany galwanicznie	gwint lewy	M10X1,25	18,9	5	17
K0700.12	stal	ocynkowany galwanicznie	gwint prawy	M12	21,1	6	19
K0700.121	stal	ocynkowany galwanicznie	gwint lewy	M12	21,1	6	19
K0700.123	stal	ocynkowany galwanicznie	gwint prawy	M12X1,25	21,1	6	19
K0700.1231	stal	ocynkowany galwanicznie	gwint lewy	M12X1,25	21,1	6	19
K0700.124	stal	ocynkowany galwanicznie	gwint prawy	M12X1,5	21,1	6	19
K0700.1241	stal	ocynkowany galwanicznie	gwint lewy	M12X1,5	21,1	6	19
K0700.16	stal	ocynkowany galwanicznie	gwint prawy	M16	26,76	8	24
K0700.161	stal	ocynkowany galwanicznie	gwint lewy	M16	26,76	8	24
K0700.163	stal	ocynkowany galwanicznie	gwint prawy	M16x1,5	26,76	8	24
K0700.183	stal	ocynkowany galwanicznie	gwint prawy	M18x1,5	29,56	9	27
K0700.203	stal	ocynkowany galwanicznie	gwint prawy	M20X1,5	32,95	10	30
K0700.2031	stal	ocynkowany galwanicznie	gwint lewy	M20X1,5	32,95	10	30

## Nakrętki sześciokątne, forma niska DIN 439

### Przegląd artykułów

Nr Zamówienia	Materiał korpusu	Powierzchnia korpusu	Wersja 2	D	E	H	SW
K0700.223	stal	ocynkowany galwanicznie	gwint prawy	M22x1,5	36,9	10	32
K0700.2231	stal	ocynkowany galwanicznie	gwint lewy	M22x1,5	36,9	10	32
K0700.14	stal	ocynkowany galwanicznie	gwint prawy	M14	24,49	7	22
K0700.20	stal	ocynkowany galwanicznie	gwint prawy	M20	32,95	10	30
K0700.24	stal	ocynkowany galwanicznie	gwint prawy	M24	39,55	12	36
K0700.30	stal	ocynkowany galwanicznie	gwint prawy	M30	50,85	15	46
K0700.205	stal	oksydowane	gwint prawy	M5	8,79	2,7	8
K0700.206	stal	oksydowane	gwint prawy	M6	11,05	3,2	10
K0700.2063	stal	oksydowane	gwint prawy	M6X0,75	11,05	3,2	10
K0700.208	stal	oksydowane	gwint prawy	M8	14,38	4	13
K0700.2083	stal	oksydowane	gwint prawy	M8X1	14,38	4	13
K0700.210	stal	oksydowane	gwint prawy	M10	18,9	5	17
K0700.2103	stal	oksydowane	gwint prawy	M10X1	18,9	5	17
K0700.212	stal	oksydowane	gwint prawy	M12	21,1	6	19
K0700.2124	stal	oksydowane	gwint prawy	M12X1,5	21,1	6	19
K0700.216	stal	oksydowane	gwint prawy	M16	26,76	8	24
K0700.2163	stal	oksydowane	gwint prawy	M16x1,5	26,76	8	24
K0700.2203	stal	oksydowane	gwint prawy	M20X1,5	32,95	10	30
K0700.2243	stal	oksydowane	gwint prawy	M24x2	39,6	12	36
K0700.105	stal nierdzewna A2	z polyskiem	gwint prawy	M5	8,79	2,7	8
K0700.106	stal nierdzewna A2	z polyskiem	gwint prawy	M6	11,05	3,2	10
K0700.1061	stal nierdzewna A2	z polyskiem	gwint lewy	M6	11,05	3,2	10
K0700.1062	stal nierdzewna A2	z polyskiem	gwint prawy	M6X0,75	11,05	3,2	10
K0700.108	stal nierdzewna A2	z polyskiem	gwint prawy	M8	14,38	4	13
K0700.1081	stal nierdzewna A2	z polyskiem	gwint lewy	M8	14,38	4	13
K0700.1083	stal nierdzewna A2	z polyskiem	gwint prawy	M8X1	14,38	4	13
K0700.110	stal nierdzewna A2	z polyskiem	gwint prawy	M10	18,9	5	17
K0700.1101	stal nierdzewna A2	z polyskiem	gwint lewy	M10	18,9	5	17
K0700.1103	stal nierdzewna A2	z polyskiem	gwint prawy	M10X1	18,9	5	17
K0700.11031	stal nierdzewna A2	z polyskiem	gwint lewy	M10X1	18,9	5	17
K0700.1104	stal nierdzewna A2	z polyskiem	gwint prawy	M10X1,25	18,9	5	17
K0700.11041	stal nierdzewna A2	z polyskiem	gwint lewy	M10X1,25	18,9	5	17
K0700.112	stal nierdzewna A2	z polyskiem	gwint prawy	M12	21,1	6	19
K0700.1121	stal nierdzewna A2	z polyskiem	gwint lewy	M12	21,1	6	19
K0700.1123	stal nierdzewna A2	z polyskiem	gwint prawy	M12X1,25	21,1	6	19
K0700.11231	stal nierdzewna A2	z polyskiem	gwint lewy	M12X1,25	21,1	6	19
K0700.1124	stal nierdzewna A2	z polyskiem	gwint prawy	M12X1,5	21,1	6	19
K0700.11241	stal nierdzewna A2	z polyskiem	gwint lewy	M12X1,5	21,1	6	19
K0700.116	stal nierdzewna A2	z polyskiem	gwint prawy	M16	26,76	8	24
K0700.1161	stal nierdzewna A2	z polyskiem	gwint lewy	M16	26,76	8	24
K0700.1163	stal nierdzewna A2	z polyskiem	gwint prawy	M16x1,5	26,76	8	24
K0700.120	stal nierdzewna A2	z polyskiem	gwint prawy	M20	32,95	10	30
K0700.1203	stal nierdzewna A2	z polyskiem	gwint prawy	M20X1,5	32,95	10	30
K0700.12031	stal nierdzewna A2	z polyskiem	gwint lewy	M20X1,5	32,95	10	30
K0700.1223	stal nierdzewna A2	z polyskiem	gwint prawy	M22x1,5	36,9	10	32
K0700.12231	stal nierdzewna A2	z polyskiem	gwint lewy	M22x1,5	36,9	10	32
K0700.1243	stal nierdzewna A2	z polyskiem	gwint prawy	M24x2	39,6	12	36
K0700.114	stal nierdzewna A2	z polyskiem	gwint prawy	M14	24,49	7	22
K0700.1244	stal nierdzewna A2	z polyskiem	gwint prawy	M24	39,55	12	36
K0700.605	stal nierdzewna A4	z polyskiem	gwint prawy	M5	8,79	2,7	8
K0700.606	stal nierdzewna A4	z polyskiem	gwint prawy	M6	11,05	3,2	10
K0700.6062	stal nierdzewna A4	z polyskiem	gwint prawy	M6X0,75	11,05	3,2	10
K0700.608	stal nierdzewna A4	z polyskiem	gwint prawy	M8	14,38	4	13
K0700.6083	stal nierdzewna A4	z polyskiem	gwint prawy	M8X1	14,38	4	13
K0700.610	stal nierdzewna A4	z polyskiem	gwint prawy	M10	18,9	5	17
K0700.6103	stal nierdzewna A4	z polyskiem	gwint prawy	M10X1	18,9	5	17
K0700.6104	stal nierdzewna A4	z polyskiem	gwint prawy	M10X1,25	18,9	5	17
K0700.612	stal nierdzewna A4	z polyskiem	gwint prawy	M12	21,1	6	19
K0700.6123	stal nierdzewna A4	z polyskiem	gwint prawy	M12X1,25	21,1	6	19
K0700.6124	stal nierdzewna A4	z polyskiem	gwint prawy	M12X1,5	21,1	6	19
K0700.614	stal nierdzewna A4	z polyskiem	gwint prawy	M14	24,49	7	22
K0700.616	stal nierdzewna A4	z polyskiem	gwint prawy	M16	26,76	8	24

## Nakrętki sześciokątne, forma niska DIN 439

### Przegląd artykułów

Nr Zamówienia	Materiał korpusu	Powierzchnia korpusu	Wersja 2	D	E	H	SW
K0700.6163	stal nierdzewna A4	z połyskiem	gwint prawy	M16x1,5	26,76	8	24
K0700.620	stal nierdzewna A4	z połyskiem	gwint prawy	M20	32,95	10	30
K0700.6203	stal nierdzewna A4	z połyskiem	gwint prawy	M20x1,5	32,95	10	30
K0700.6223	stal nierdzewna A4	z połyskiem	gwint prawy	M22x1,5	36,9	10	32
K0700.6244	stal nierdzewna A4	z połyskiem	gwint prawy	M24	39,55	12	36
K0700.6243	stal nierdzewna A4	z połyskiem	gwint prawy	M24x2	39,6	12	36