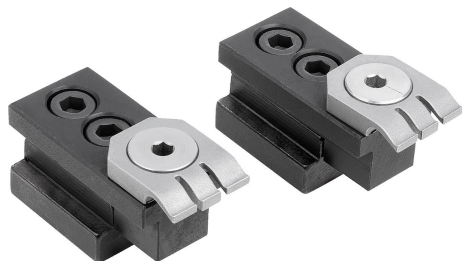
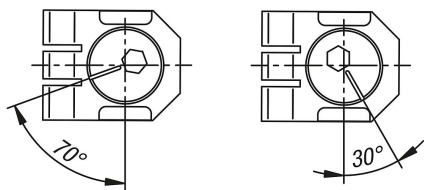


Docisk boczny stalowy do rowka teowego

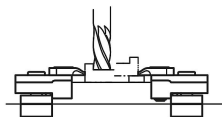
Opis artykułu/ilustracje produktu



Zastosowanie mimośrodowo



Mocowanie szybkie 1/4 obrotu



Mocowanie przedmiotu obrabianego bezpośrednio na powierzchni stołu lub na podkładce podpartej od dołu (w celu swobodnej obróbki ku dołowi).

Opis

Materiał:

Korpus: stal.

Element mocujący i zderzak ze stali sprężynowej.

Wersja:

Korpus ulepszony cieplnie.

Wskazówka do zamówienia:

Numer zamówienia odnosi się do pary złożonej z elementu mocującego i zderzaka.

Wskazówka:

Dokręcenie śruby mimośrodowej na elemencie mocującym powoduje dociśnięcie przedmiotu obrabianego (efekt docisku w dół). Równocześnie element mocujący dociska przedmiot obrabiany do zderzaka tworząc płaskorównoległą powierzchnię stykową.

Strona zderzaka stanowi punkt odniesienia umożliwiającą precyzyjną powtarzalność. Skok mimośrodowo: 1,2 mm.

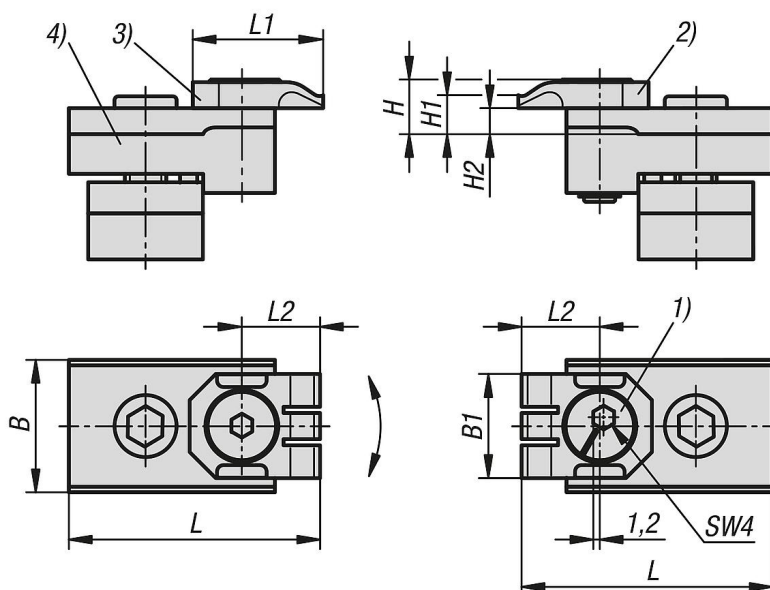
Zastosowanie:

Odpowiednie do mocowania części pojedynczych i wielokrotnych na przyrządach i stołach z rowkami teowymi.

Wskazówka dotycząca planu:

- 1) Śruba mimośrodowa
- 2) Element mocujący
- 3) Zderzak
- 4) Korpus

Rysunki



Przegląd artykułów

Docisk boczny stalowy do rowka teowego

Przegląd artykułów

Docisk boczny stalowy do rowka teowego

Nr Zamówienia	B	B1	H	H1	H2	L	L1	L2	SW	Szerokość rowka	F kN	Moment dokręcania Nm
K1540.10	18	20	10,5	7,5	5	46	25	15	4	10	4	9
K1540.12	18	20	10,5	7,5	5	48	25	15	4	12	4	9
K1540.14	22	20	10,5	7,5	5	52	25	15	4	14	4	9
K1540.16	25	20	10,5	7,5	5	48	25	15	4	16	4	9
K1540.18	25	20	10,5	7,5	5	48	25	15	4	18	4	9