

Hinweisschild zur Betriebskennzeichnung, Betreten auf eigene Gefahr

- Material: Alu, geprägt und einbrennlackiert
- Maße (BxH): 300 x 200 mm



Modellbeispiel: Hinweisschild zur Betriebskennzeichnung, Betreten auf eigene Gefahr (Art. 11.5096)

Ausführung:

Lieferzeit	Artikel-Nr.	Bezeichnung
------------	-------------	-------------



11.5096

Hinweisschild zur Betriebskennzeichnung, Betreten auf eigene Gefahr

Legende: 24 - 72 Stunden 3 - 6 Tage 1 - 3 Wochen 3 - 5 Wochen 5 - 8 Wochen

Zu diesem Artikel empfehlen wir folgendes Zubehör:



Rohrpfosten aus Stahl, Ø 60 mm, Wandstärke 2,0 mm

Material: Stahl, feuerverzinkt
Durchmesser: 60 mm
Wandstärke: 2,0 mm



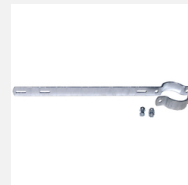
Rohrpfosten aus Stahl, Ø 76 mm, Wandstärke 2,0 mm

Material: Stahl, feuerverzinkt
Durchmesser: 76 mm
Wandstärke: 2,0 mm



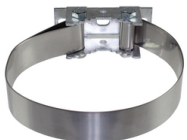
Bodenhülse aus Grauguss

mit Gewinding und Nylonklemmring



Auslegerhalterung, für Rohrpfosten mit Ø 60 oder 76 mm

Material: Flachstahl, feuerverzinkt
inkl. Schrauben und Muttern



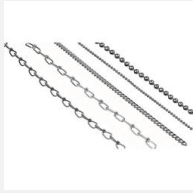
Universalbandschelle zur Befestigung von Schildern, passend für alle Pfosten von Ø 48 bis 300 mm

Lochabstand: 70 mm
zur Befestigung von Schildern - passend für alle Pfosten



Rohrschelle, feuerverzinkt, Ø 60 oder 76 mm, verschiedene Lochabstände

Material: Stahl, feuerverzinkt



Ketten aus Stahl zur Befestigung von Schildern, Meterware

Meterware, Preis pro Meter



Saugnapfe für Schilder, mit Schraube und Rändelmutter oder Klebefläche, VPE 2 Stk.

transparent
Verpackungseinheit (VPE): 2 Stück



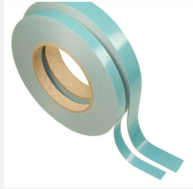
Doppelseitige Klebepads, verschiedene Modelle

Stärke: 1 mm
temperaturbeständig bis 90° C
für den Außeneinsatz geeignet



Klebepad, Kreis, Ø 50 mm aus synthetischem Kautschuk

Material: Kautschuk, synthetisch
Maße Ø: 50 mm
Stärke: 1 mm



Schaumstoffklebeband auf Rolle (Länge 10 m)

Material: Polyethylen (PE)
Stärke: 1 mm
Länge: 10 m auf Rolle



Befestigungssystem -3M Scotchmate-, Haken- und Schlaufenband, wiederablösbar, in Spenderbox

Anzahl: 2
Länge: 5 m
Breite: 25,4 mm



Schraubenset für Kunststoff- und Metallschilder, zur Wandmontage, VPE 5 Stk.

Montage: zur Wandmontage



Deckenschraubhaken zur Schildermontage, gewunden

Material: Stahl



Verklebeflüssigkeit für Folien -Magic Apply-

Inhalt: 1 Liter
Material: nichtionische, anionische Tenside und entsalztes Wasser
Haltbar: 1 Jahr (bei 20°C und 50% Luftfeuchtigkeit)