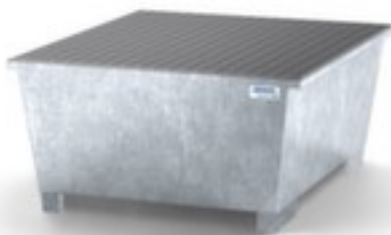


bac de rétention classic-line

pour 1 x IBC, volume de rétention
1000 l, hauteur x largeur x
profondeur 710 x 1350 x 1650 mm,
avec caillebotis, en acier avec
revêtement en zinc anti-corrosion



Numéro d'article: 235675



bac de rétention

- pour stockage à l'abri
- Convient pour substances dangereuses pour l'eau
- pour 1 x IBC
- volume de rétention 1000 l
- hauteur x largeur x profondeur 710 x 1350 x 1650 mm
- avec caillebotis
- en acier avec revêtement en zinc anti-corrosion
- tablette de rétention avec homologation ÜHP
- 5 années de garantie





Détails techniques

type de stockage de produits dan	bac de rétention	profondeur	1650 mm
type de bac de rétention	bac de rétention	matériau	acier
lieu de stockage	à l'abri	surface	galvanisé
capacité	1 x IBC	équipement bac de rétention	caillebotis

volume de rétention	1000 l	soubassement	passages de fourche
considération comme matière dang	substances dangereuses pour l'eau	possibilité de passage au-dessou	oui
construction (autorisation)	tablette de rétention avec homologation ÜHP	exécution couleur	galvanisé
hauteur	710 mm	garantie	5 années
largeur	1350 mm	Poids	215 kg

Accessoires

235678		revêtement PE pour bac de rétention, pour bac de rétention avec volume de 1000 l et largeur de 1350 mm, en polyéthylène
235680		porte-bidons pour bac de rétention, hauteur x longueur x largeur 300 x 360 x 365 mm, en acier avec revêtement en zinc anti-corrosion