



# CorePro LED PLS

## CorePro LED PLS 5W 830 2P G23

Die Philips CorePro LED-PLS ist die erste Alternative für konventionelle PL-S Kompaktleuchtstofflampen. Die CorePro LED-PLS besteht dabei aus einem Glaskolben und hat die gleiche Größe und Formfaktor wie herkömmliche PL-S. Dieses Produkt eignet sich ideal für die Modernisierung in allgemeinen Beleuchtungsanwendungen: Es erfüllt grundlegende Beleuchtungsansprüche, bewirkt bedeutende Energieeinsparungen und ist umweltfreundlich.

### Produkt Daten

Allgemeine Eigenschaften	
Socket	G23 [ G23]
RoHS-Zeichen	RoHS mark
Nennlebensdauer (Nom)	30000 h
Schaltzyklus	50000X
B50L70	30000 h

Lichttechnische Daten	
Farbcode	830 [ CCT von 3000 K]
Ausstrahlungswinkel (Nom)	120 °
Lichtstrom (Nom)	520 lm
Nennlichtstrom (Nom)	520 lm
Nenn-Abstrahlungswinkel	120 °
Ähnlichste Farbtemperatur (Nom)	3000 K
Farbkonsistenz	<6
Farbwiedergabeindex (Nom.)	82
Restlichtstrom am Ende der Nennlebensdauer (Nom)	70 %

Elektrische Kenndaten	
Eingangsfrequenz	50 bis 60 Hz

Power (Rated) (Nom)	5 W
Lampenstrom (Nom)	25 mA
Startzeit (Nom)	0,5 s
Aufwärmzeit bis 60 % Licht (Nom)	0,5 s
Leistungsfaktor (Nom)	0,9
Spannung (Nom)	220-240 V

Temperaturkenndaten	
Umgebungstemperatur (max.)	45 °C
Umgebungstemperatur (min.)	-20 °C
Lagertemperatur (max)	65 °C
Lagertemperatur (min)	-40 °C
Gehäusetemperatur (max)	83 °C

Dimmen	
Dimmbar	Nein

Zulassungen und Anwendungseigenschaften	
Energieeffizienz-Label (EEL)	A+
Energiesparendes Produkt	ja

# CorePro LED PLS

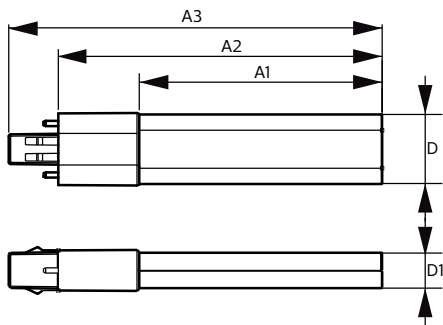
Zeichen & Zertifikate	CE RoHS compliance KEMA-KEUR(DEKRA) Zertifikat
Energieverbrauch kWh/1.000 Std.	7 kWh
<b>Produktdaten</b>	
Gesamt-Produktcode	871869959666800
Bestell-Produktname	CorePro LED PLS 5W 830 2P G23
EAN/UPC - Produkt	8718699596668

Bestellcode	59666800
Anzahl pro Verpackung	1
Anzahl pro Umverpackung	20
Material-Nr. (12NC)	929001926302
Nettogewicht (Einzelteil)	0,043 kg

## Hinweise

- Nicht dimmbar
- Nicht für Gleichspannung geeignet

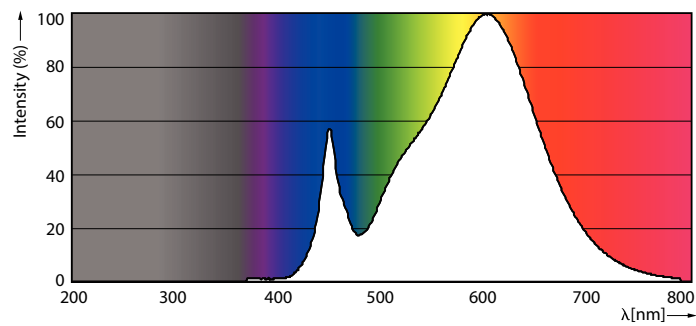
## Abmessungsskizzen



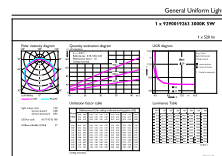
PLED PLS 220-240V 5-9W 475lm 3000K G23

Product	D	D1	A1	A2	A3
CorePro LED PLS 5W 830 2P G23	31,1 mm	15,8 mm	108 mm	144 mm	166 mm

## Photometrische Daten



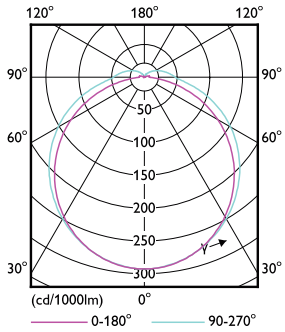
LEDtube CorePro PLS EM 5W G23 830 12D ND



LEDtub CorePro PLS EM 5W G23 830 12D ND

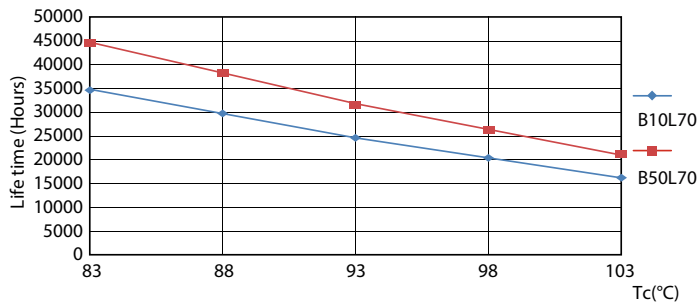
# CorePro LED PLS

## Photometrische Daten

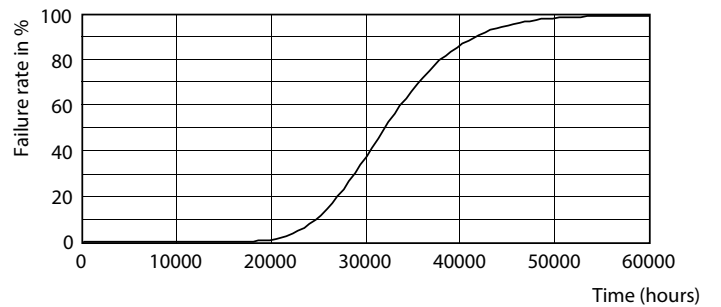


LEDtube CorePro PLS EM 5W G23 830 12D ND

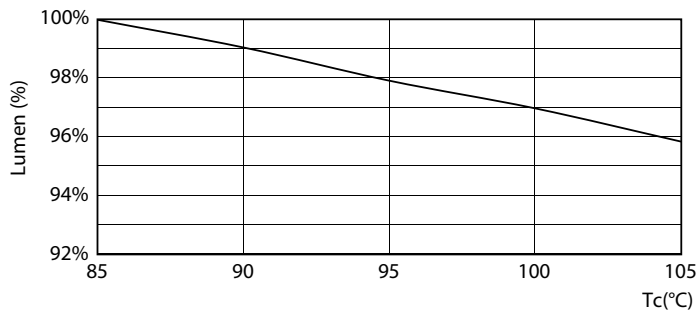
## Lebensdauer



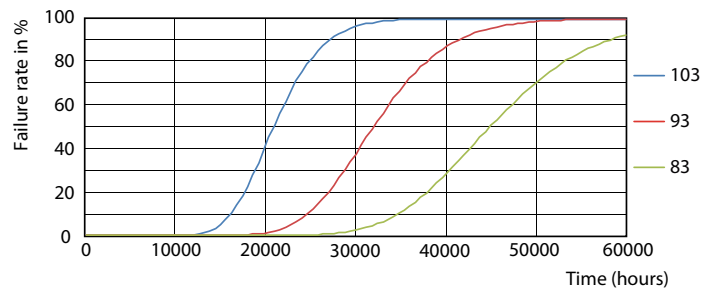
LEDtube CorePro PLS EM 5W G23 830 12D ND



LEDtube CorePro PLS EM 5W G23 830 12D ND



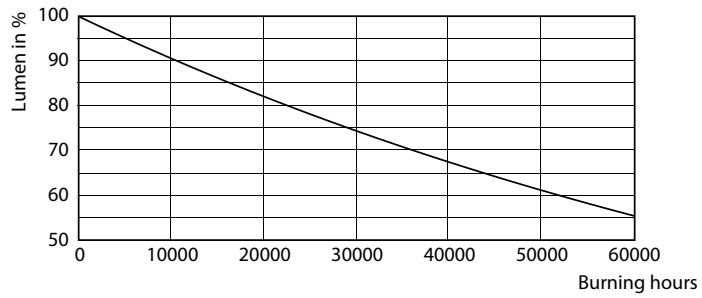
LEDtube CorePro PLS EM 5W G23 830 12D ND



LEDtube CorePro PLS EM 5W G23 830 12D ND

## CorePro LED PLS

### Lebensdauer



LEDtube CorePro PLS EM 5W G23 830 12D ND

