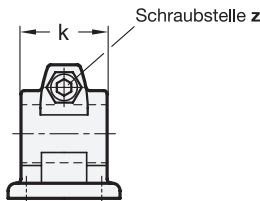
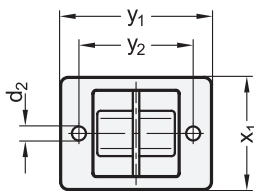
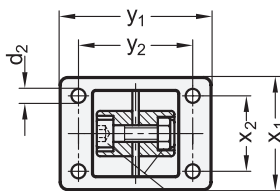


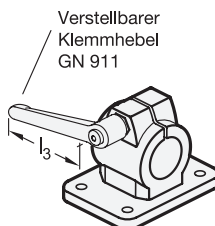
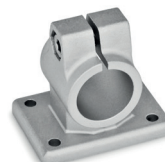
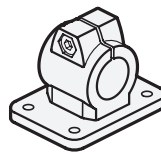
GN 146



GN 146.3



Zylinderschraube /
Sechskantmutter



Verstellbarer
Klemmhebel
GN 911



3 Kennziffer

2 mit Edelstahl-
Zylinderschraube DIN 912

1

2

| d ₁ Bohrung GN 146 | GN 146.3 | k Klemm- länge | d ₂ | l ₁ | l ₂ | m | t | x ₁ | x ₂ | y ₁ | y ₂ | z Schraub- stelle | Zubehör empf. Klemmhebel für z l ₃ | |
|-------------------------------------|----------|----------------------|----------------|----------------|----------------|----|----|----------------|----------------|----------------|----------------|-------------------------|---|----|
| B 20 | B 20 | 40 | 6,5 | 62 | 40 | 30 | 7 | 52 | 35 | 70 | 53 | M8-25 | - | - |
| B 25 | B 25 | 40 | 6,5 | 62 | 40 | 30 | 7 | 52 | 35 | 70 | 53 | M8-25 | 63 | 78 |
| B 30 | B 30 | 40 | 6,5 | 62 | 40 | 30 | 7 | 52 | 35 | 70 | 53 | M8-25 | 63 | 78 |
| B 30 | B 30 | 56 | 8,5 | 83 | 56 | 42 | 10 | 78 | 52 | 108 | 82 | M10-35 | - | - |
| B 32 | B 32 | 56 | 8,5 | 83 | 56 | 42 | 10 | 78 | 52 | 108 | 82 | M10-35 | - | - |
| B 35 | B 35 | 56 | 8,5 | 83 | 56 | 42 | 10 | 78 | 52 | 108 | 82 | M10-35 | 92 | - |
| B 40 | B 40 | 56 | 8,5 | 83 | 56 | 42 | 10 | 78 | 52 | 108 | 82 | M10-35 | 78 | 92 |
| B 40 | - | 65 | 11 | 95 | 65 | 50 | 14 | 92 | 62 | 128 | 98 | M10-50 | - | - |
| B 42 | - | 65 | 11 | 95 | 65 | 50 | 14 | 92 | 62 | 128 | 98 | M10-50 | - | - |
| B 45 | - | 65 | 11 | 95 | 65 | 50 | 14 | 92 | 62 | 128 | 98 | M10-50 | 78 | 92 |
| B 48 | - | 65 | 11 | 95 | 65 | 50 | 14 | 92 | 62 | 128 | 98 | M10-50 | 78 | 92 |
| B 50 | - | 65 | 11 | 95 | 65 | 50 | 14 | 92 | 62 | 128 | 98 | M10-50 | 78 | 92 |
| B 50 | - | 80 | 11 | 112 | 80 | 60 | 14 | 110 | 74 | 154 | 118 | M10-50 | - | - |
| B 60 | - | 80 | 11 | 112 | 80 | 60 | 14 | 110 | 74 | 154 | 118 | M10-50 | 78 | 92 |

Ausführung

4

- Aluminium
 - kunststoffbeschichtet
 - schwarz, RAL 9005, strukturmatt ● **SW**
 - blank, matt gestrahlt ○ **BL**
- Zylinderschrauben DIN 912
Edelstahl, nichtrostend 1.4301
- Sechskantmuttern DIN 985
Edelstahl, nichtrostend 1.4301
selbstsichernd durch Polyamidring
- Edelstahl-Eigenschaften → Seite 2166
- RoHS

Zubehör

- Verstellbare Klemmhebel GN 911
→ Seite 1784

Hinweis

Die Klemmbohrung der Flansch-Klemmverbinder GN 146 / GN 146.3 ist mechanisch bearbeitet und für Konstruktionsrohre GN 990 bzw. DIN 2391, DIN 2395 und DIN 2462 ausgelegt.

Flansch-Klemmverbinder GN 146.3 sind auch zum Anbau an **Profilsystemen** geeignet.

An der Schraubstelle z verkleinert die Zylinderschraube den Bohrungsquerschnitt zum Klemmen. Wenn werkzeuglos geklemmt werden soll, kann die Zylinderschraube, durch einen in der Tabelle als Zubehör angegebenen verstellbaren Klemmhebel GN 911 ersetzt werden.

siehe auch...

- Konstruktionsrohre GN 990 → Seite 1835

Bestellbeispiel

GN 146-B30-56-2-BL

- 1** d₁
- 2** k
- 3** Kennziffer
- 4** Oberfläche