

## Informazione prodotto

**87 21 300**

### KNIPEX Cobra® QuickSet

Pinza regolabile di nuova generazione per tubi e dadi

DIN ISO 8976



- Aprire completamente, chiudere, fatto!
- Ulteriore regolazione rapida sul pezzo chiudendo la pinza
- Unisce lo scatto sicuro del perno di articolazione con un'ulteriore funzione di spinta, che facilita il lavoro in spazi particolarmente angusti e inaccessibili
- Per la regolazione diretta sul pezzo è sufficiente chiudere la pinza
- Scatto sicuro del perno cerniera alla prima sollecitazione. Quindi viene fissata l'ampiezza di presa della pinza che potrà essere modificata solo premendo il pulsante
- Per riattivare la funzione di spinta, il perno cerniera viene estratto premendo il pulsante e la pinza viene aperta completamente
- Acciaio elettrico al cromo vanadio, forgiato, temperato ad olio a gradini

#### Generico

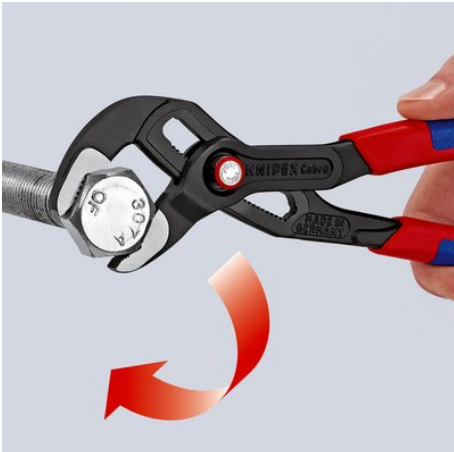
Art. No.	87 21 300
EAN	4003773078524
Esecuzione	bonderizzata grigia
Testa	pulita
Manici	rivestiti in resina sintetica antiscivolo
Peso	530 g
Dimensioni	300 x 52 x 19 mm
Norma	DIN ISO 8976
REACH conformità	non contiene SVHC
RoHS conformità	non applicabile

#### Caratteristiche tecniche

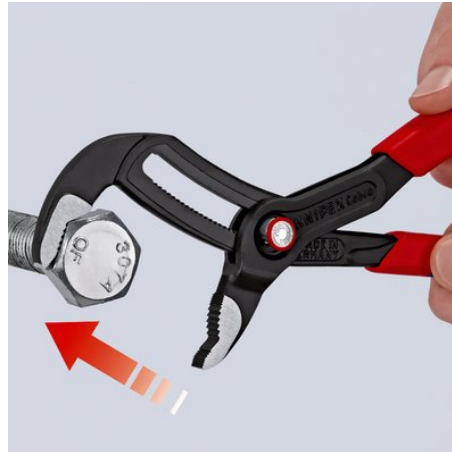
Regolazioni	25
Capacità per tubi in pollici (diametro)	Ø 2 3/4 Pollici
Per dadi apertura	60 mm
Capacità per tubi (diametro)	Ø 70 mm

Con riserva di modifiche tecniche e salvo errori





Perno cerniera scatta in posizione alla prima sollecitazione



Appoggiare la ganaschia della pinza - chiudere semplicemente la pinza



Premere il pulsante - aprire completamente la pinza