

## Einbausteckverbinder - SACC-E-M12FS-17CON-M16/0,5 VA - 1405244

Bitte beachten Sie, dass die hier angegebenen Daten dem Online-Katalog entnommen sind. Die vollständigen Informationen und Daten entnehmen Sie bitte der Anwenderdokumentation. Es gelten die Allgemeinen Nutzungsbedingungen für Internet-Downloads.  
(<http://phoenixcontact.de/download>)



Sensor-/Aktor-Einbaubuchse, 17-polig, Edelstahl, Vorderwand-/Schraubmontage mit M16 Gewinde, mit 0,5 m PVC-Litze, 17 x 0,14 mm<sup>2</sup>

### Ihre Vorteile

- ✓ Vorkonfektioniert mit Litzen für den sofortigen Einsatz
- ✓ Kundenspezifische Konfektionen und Litzenlängen lieferbar
- ✓ Litzenseitig vergossen für optimale Dichtigkeit
- ✓ Alle gängigen Polbilder und Kodierungen zur Signal-, Daten- und Leistungsübertragung mit einheitlicher Design-in-Bauform
- ✓ Für hohe Übertragungssicherheit: Schirmanbindung an das Gehäuse mit optionaler EMV-Mutter

### Kaufmännische Daten

Verpackungseinheit	1 STK
GTIN	 4 046356 748070
GTIN	4046356748070
Gewicht pro Stück (exklusive Verpackung)	35,000 g
Gewicht pro Stück (inklusive Verpackung)	35,700 g
Zolltarifnummer	85444290
Herkunftsland	Deutschland
Verkaufsschlüssel	C1 - Sensor-Aktor-Kabel
Hinweis	Auftragsgebundene Fertigung (keine Rücknahme)

### Technische Daten

#### Maße

Kabellänge	0,5 m
------------	-------

#### Umgebungsbedingungen

Umgebungstemperatur (Betrieb)	-25 °C ... 85 °C (Stecker/Buchse)
	-40 °C ... 85 °C (ohne mechanische Betätigung)
Schutzart	IP67

# Einbausteckverbinder - SACC-E-M12FS-17CON-M16/0,5 VA - 1405244

## Technische Daten

### Allgemein

Hinweis	Die angegebenen elektrischen und mechanischen Daten setzen ein korrekt verriegeltes und montiertes Steckverbinderpaar voraus. Ist der Steckverbinder unverriegelt und besteht die Gefahr von Verschmutzung, so ist der Steckverbinder durch eine Schutzkappe >IP54 zu verschließen. Einflüsse durch Litzen, Leitungen oder Leiterplattenmontage sind zusätzlich zu berücksichtigen.
Bemessungsstrom bei 40 °C	1,5 A
Bemessungsspannung	30 V
Bemessungsstoßspannung	0,8 kV
Polzahl	17
Isolationswiderstand	≥ 100 MΩ
Kodierung	A - Standard
Normen/Bestimmungen	M12-Steckverbinder IEC 61076-2-101
Signalart/Kategorie	Universal
Statusanzeige	Nein
Überspannungskategorie	II
Verschmutzungsgrad	3
Anschlussart	Einzellitzen
Steckzyklen	> 100
Anzugsdrehmoment	3 Nm ... 4 Nm (Einbauseitig)

### Material

Brennbarkeitsklasse nach UL 94	V0
Material Kontakt	CuZn
Material Kontaktoberfläche	Ni/Au
Material Kontaktträger	PA 6.6
Material Rändel	Edelstahl
Material Dichtung	FKM

### Leitung

Kabeltyp	TPE-Litze
Leiterquerschnitt	0,14 mm <sup>2</sup>
AWG Signalleitung	26
Leiteraufbau Signalleitung	7x 0,16 mm
Aderdurchmesser inkl. Isolierung	1,1 mm ±0,05 mm
Wandstärke Isolierung	0,21 mm (Aderisolierung)
Aderfarben	braun, blau, weiß, grün, rosa, gelb, schwarz, grau, rot, violett, grau/rosa, rot/blau, weiß/grün, braun/grün, weiß/gelb, gelb/braun, weiß/grau
Material Aderisolation	TPE
Material Leiter	verzinnte Cu-Litze
Normen/Bestimmungen	M12-Steckverbinder IEC 61076-2-101
Isolationswiderstand	≥ 20 MΩ*km
Leiterwiderstand	≤ 142 Ω/km
Nennspannung Leitung	300 V

# Einbausteckverbinder - SACC-E-M12FS-17CON-M16/0,5 VA - 1405244

## Technische Daten

### Leitung

Prüfspannung Leitung	2000 V AC
Umgebungstemperatur (Betrieb)	-40 °C ... 85 °C (Kabel, feste Verlegung)
	-25 °C ... 85 °C (Kabel, bewegliche Verlegung)

### Normen und Bestimmungen

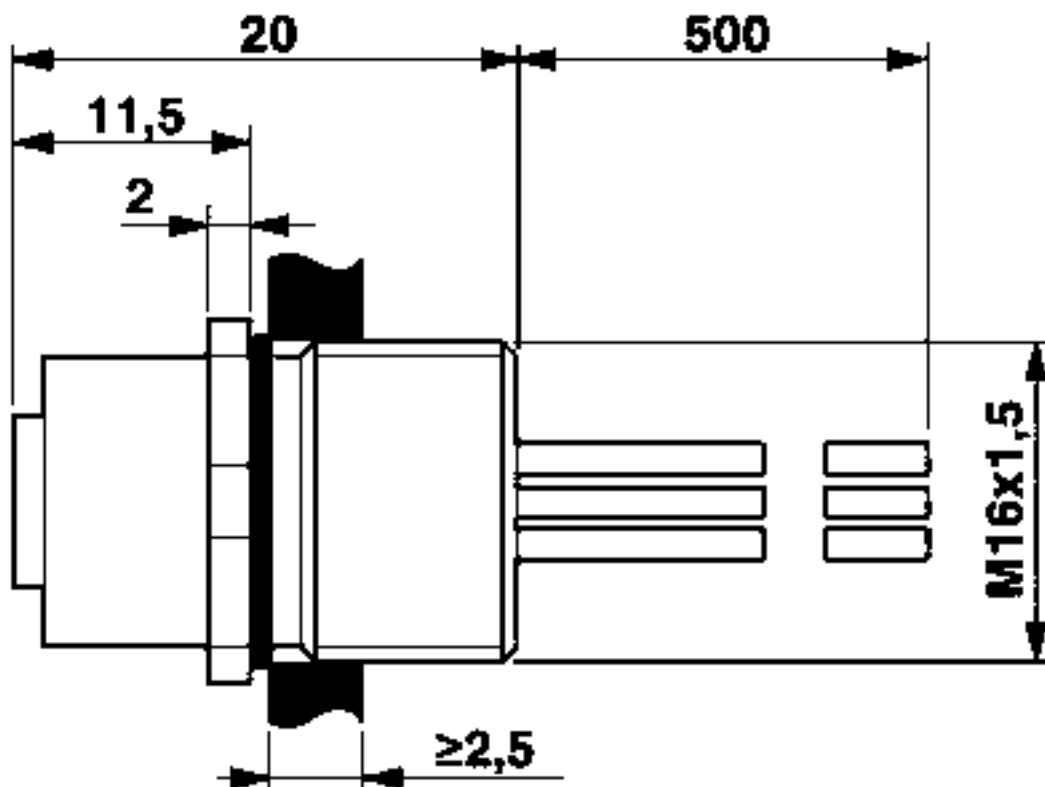
Normen/Bestimmungen	M12-Steckverbinder IEC 61076-2-101
Brennbarkeitsklasse nach UL 94	V0

### Environmental Product Compliance

REACH SVHC	Lead 7439-92-1
China RoHS	Zeitraum für bestimmungsgemäße Verwendung (EFUP): 50 Jahre
	Informationen über gefährliche Substanzen finden Sie in der Herstellererklärung unter dem Reiter "Downloads"

## Zeichnungen

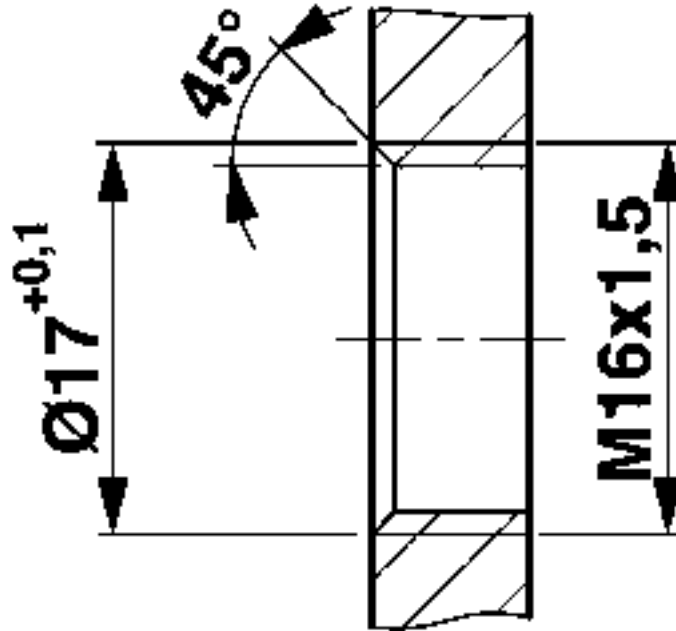
Maßzeichnung



M12-Einbaustecker

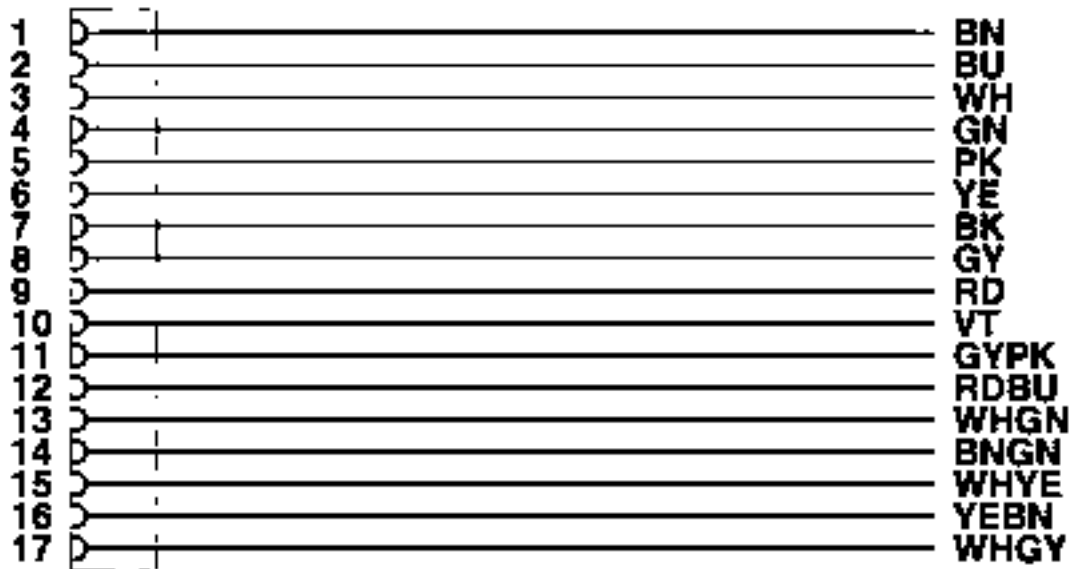
# Einbausteckverbinder - SACC-E-M12FS-17CON-M16/0,5 VA - 1405244

Maßzeichnung



Gehäuseausschnitt für M16-Befestigungsgewinde, Montagewand mit Gewinde

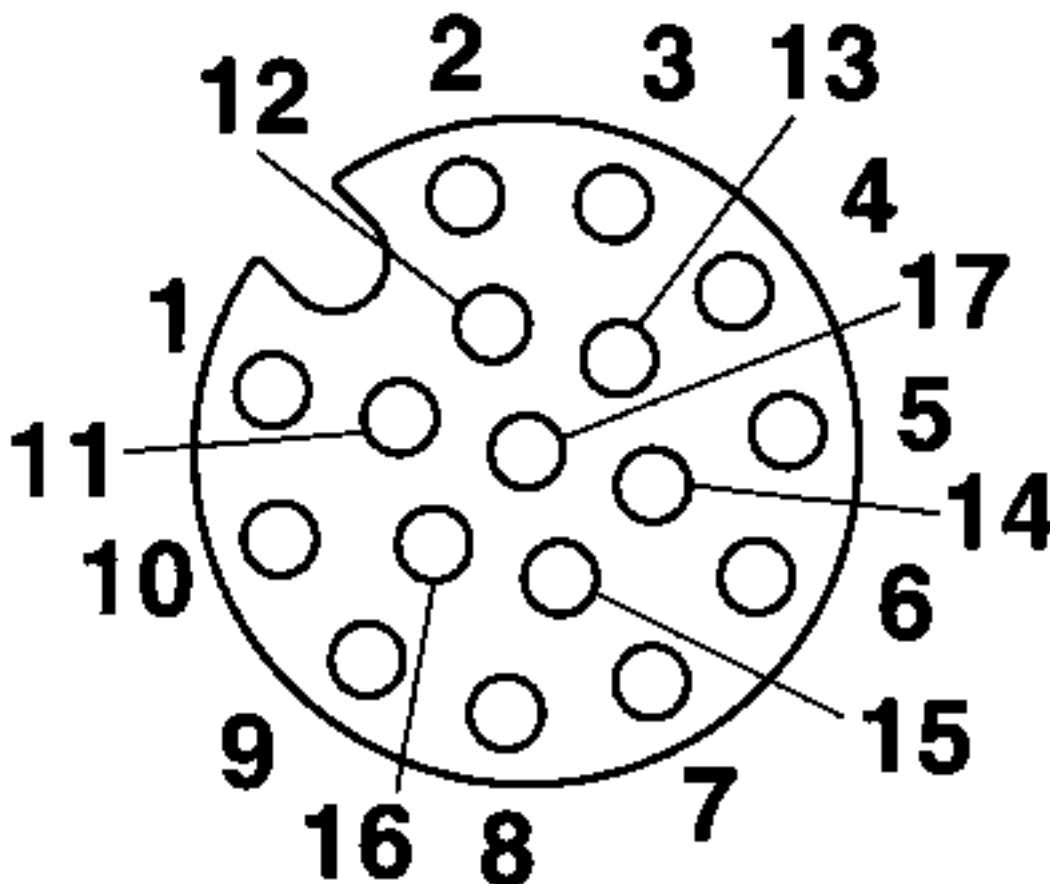
Schaltplan



Kontaktbelegung der M12-Buchse

# Einbausteckverbinder - SACC-E-M12FS-17CON-M16/0,5 VA - 1405244

Schemazeichnung



Polbild Buchse M12, 17-polig, Ansicht Buchsenseite

## Klassifikationen

eCl@ss

eCl@ss 10.0.1	27440102
eCl@ss 4.0	27140800
eCl@ss 4.1	27140800
eCl@ss 5.0	27143400
eCl@ss 5.1	27143400
eCl@ss 6.0	27279200
eCl@ss 7.0	27440103
eCl@ss 8.0	27440103
eCl@ss 9.0	27440102

ETIM

ETIM 3.0	EC002061
ETIM 4.0	EC002635

# Einbausteckverbinder - SACC-E-M12FS-17CON-M16/0,5 VA - 1405244

## Klassifikationen

### ETIM

ETIM 5.0	EC002061
ETIM 6.0	EC002061

### UNSPSC

UNSPSC 6.01	31251501
UNSPSC 7.0901	31251501
UNSPSC 11	31251501
UNSPSC 12.01	31251501
UNSPSC 13.2	39121413
UNSPSC 18.0	39121413
UNSPSC 19.0	39121413
UNSPSC 20.0	39121413
UNSPSC 21.0	39121413

## Approbationen

### Approbationen

Approbationen

EAC / cULus Recognized

Ex Approbationen

### Approbationsdetails

EAC		B.00767
-----	--	---------

cULus Recognized		<a href="http://database.ul.com/cgi-bin/XYV/template/LISEXT/1FRAME/index.htm">http://database.ul.com/cgi-bin/XYV/template/LISEXT/1FRAME/index.htm</a>	E221474-20140616
Nennspannung UN	30 V		
Nennstrom IN	1,5 A		
mm <sup>2</sup> /AWG/kcmil	26		

## Zubehör

Zubehör

Dichtung

# Einbausteckverbinder - SACC-E-M12FS-17CON-M16/0,5 VA - 1405244

## Zubehör

Flachdichtung - SACC-M16-SEAL CLM - 1430394



Flachdichtung M16, für M12-Einbausteckverbinder Hinterwandmontage mit M16-Befestigungsgewinde

---

## Verschlusschraube

Verschlusschraube - PROT-M12 - 1680539



M12-Verschlusschraube für nicht belegte M12-Buchsen der Sensor-/Aktor-Kabel, Boxen und Einbausteckverbinder

---

Verschlusschraube - PROT-M12 SH - 1503302



M12-Verschlusschraube für nicht belegte M12-Buchsen der geschirmten Sensor-/Aktor-Kabel, Boxen und Einbausteckverbinder

---

Verschlusschraube - PROT-M12 FB - 1555538



Verschlusschraube M12 in Edelstahl, für nicht belegte M12-Buchsen der Sensor-/Aktor-Kabel, Boxen und Einbausteckverbinder für die Lebensmittelindustrie

---

Flachmutter - SACC-M16-NUT-VA - 1404983



Flachmutter mit M16-Gewinde