

# Sport-Thieme Basketball-Zielbrett „Sicherheitsglas“

**Vielen Dank, dass Sie sich für ein Sport-Thieme Produkt entschieden haben!**

Damit Sie viel Freude an diesem Produkt haben und die Sicherheit gewährleistet ist, sollten Sie diese Anleitung vor dem Gebrauch zunächst vollständig durchlesen.

Bewahren Sie die Anleitung gut auf. Für Fragen und Wünsche stehen wir Ihnen gerne zur Verfügung.

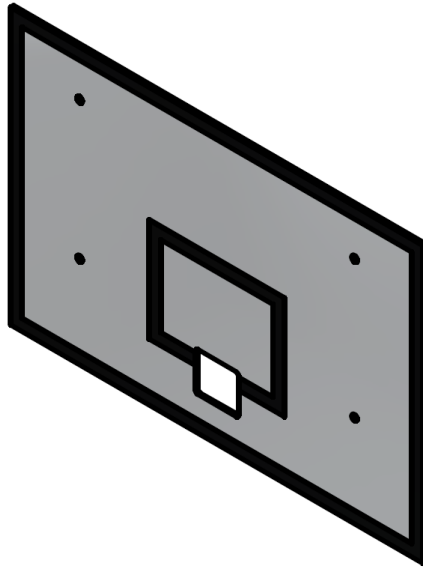


Abbildung 1: Sport-Thieme Basketball-Board „Sicherheitsglas“

## Produktbeschreibung

### Verwendungszweck:

Dieses Produkt ist nur für den bestimmungsgemäßen Gebrauch zu verwenden. Missbrauch jeglicher Art führt zur Beeinträchtigung der Sicherheit und zum Verlust der Gewährleistung!

Das Basketball-Zielbrett "Sicherheitsglas" ist mit Splitterschutzfolie für zusätzliche Sicherheit ausgestattet.

Beide Ausführungen haben eine Aussparung zur direkten Anbringung des Basketballkorbes am Gerüst. Dadurch entsteht keine Krafteinwirkung des Korbes auf das Zielbrett. Die Lieferung erfolgt **ohne** Befestigungsmaterial (Art.-Nr.: 286 6808).

**Maße für 116 2602/116 2615:** 180x120x0,12 cm/ 180x105x0,12 cm

**Gewicht für 116 2602/116 2615:** 68 kg/ 60 kg



### Achtung!

- Den Artikel nicht überlasten oder beklettern!
- Es ist darauf zu achten, dass sich kein Spieler an den Korb hängt!
- Scharfe Kanten können die Oberfläche beschädigen!

### Modifikation von Produkten:

Modifikation jeglicher Art führt zur Beeinträchtigung der Sicherheit und zum Verlust der Gewährleistung!

**SPORT-THIEME®**  
Schulsport · Vereinssport · Fitness · Therapie

*Wir sind Ihr Team!*

Sport-Thieme GmbH · 38367 Grasleben · [www.sport-thieme.de](http://www.sport-thieme.de)  
Tel. 053 57-18181 · Fax 053 57-18190 · [info@sport-thieme.de](mailto:info@sport-thieme.de)

## Montage

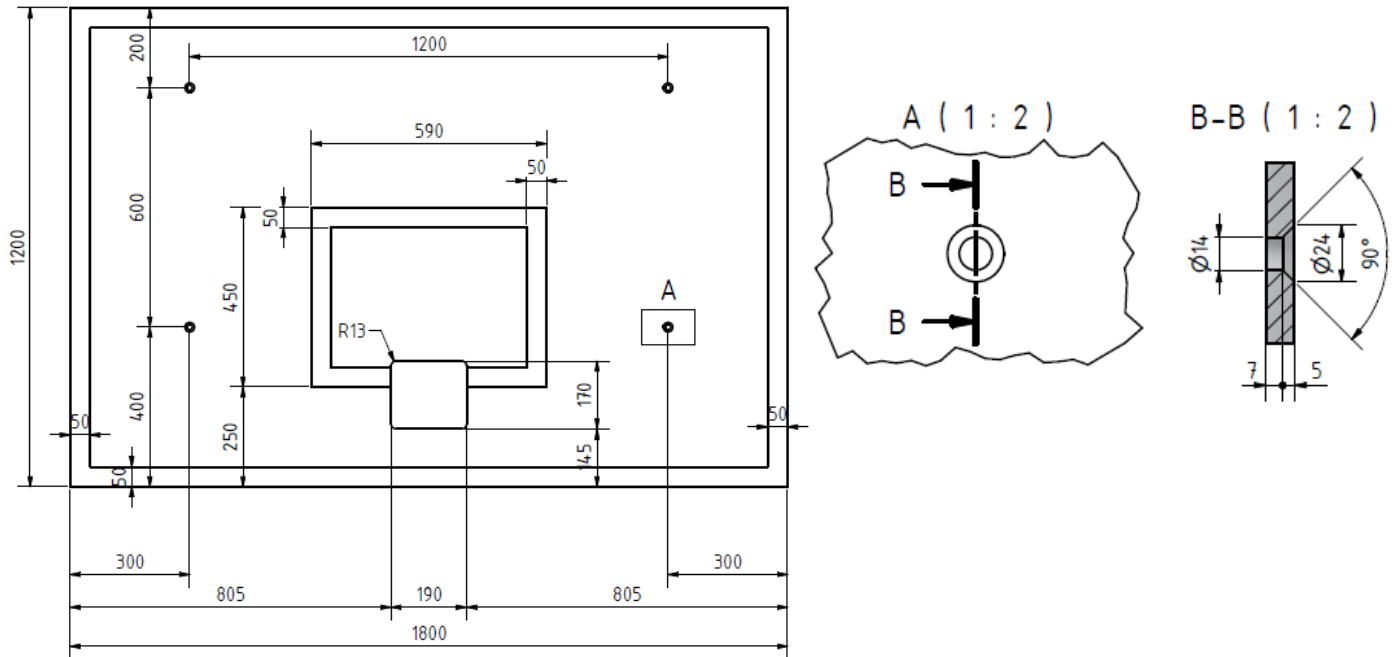


Abbildung 2: Montage 116 2602

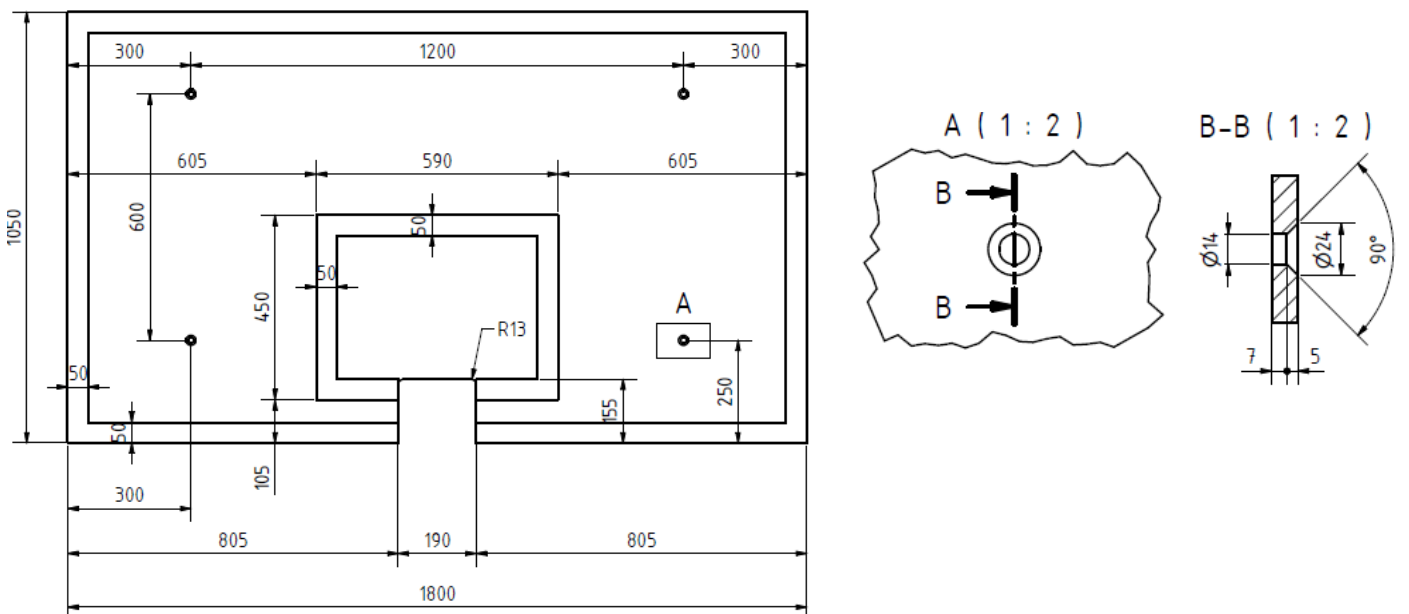


Abbildung 3: Montage 116 2615

## Wartungshinweise und Pflege / Zusatzinformationen

### Hinweise zur regelmäßigen Kontrolle:

- Führen Sie in regelmäßigen Abständen eine Sichtprüfung durch.
- Aufgrund unserer kontinuierlichen Qualitätsprüfung der Produkte können sich technische Änderungen ergeben, die zu geringfügigen Abweichungen in der Anleitung führen.
- Kontrollieren Sie regelmäßig die Schraubverbindungen auf ihren festen Sitz.
- Prüfen Sie den Artikel auf eventuelle Beschädigungen und tauschen Sie verschlissene Teile aus.

Bei Fragen stehen wir Ihnen gerne zur Verfügung.

**Ihr Sport-Thieme Team**