

Kegelpfannen Form D DIN 6319, Ausgabe 10/01

Artikelbeschreibung/Produktabbildungen



Beschreibung

Werkstoff:

Einsatzstahl oder Edelstahl.

Form G, Vergütungsstahl vergütet auf HV 390 ±40.

Ausführung:

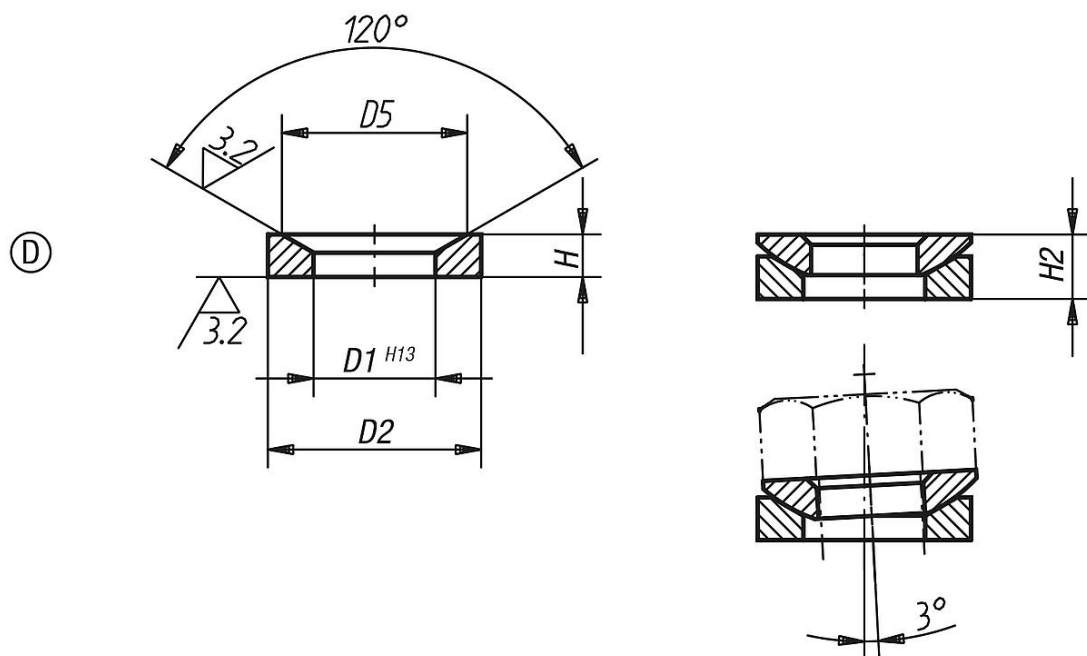
Stahlausführung einsatzgehärtet.

Edelstahlausführung ungehärtet, blank.

Hinweis:

Für Langlöcher sollten die Kegelpfannen Ausführung G eingesetzt werden.

Zeichnungen



Artikelübersicht

| Bestellnummer Einsatzstahl | Bestellnummer Edelstahl | Form | D1 | D2 | D5 | H | H2 | Belastbarkeit max. kN (nur bei statischer Belastung) |
|----------------------------|-------------------------|------|------|------|------|-----|------|--|
| K0729.205 | - | D | 6 | 10,5 | 9,25 | 2,1 | 3,1 | 6,5 |
| K0729.206 | K0729.0206 | D | 7,1 | 12 | 11 | 2,8 | 4 | 9/6 |
| K0729.208 | K0729.0208 | D | 9,6 | 17 | 14,5 | 3,5 | 5,6 | 17/12 |
| K0729.210 | K0729.0210 | D | 12 | 21 | 18,5 | 4,2 | 6,3 | 26/16 |
| K0729.212 | K0729.0212 | D | 14,2 | 24 | 20 | 5 | 8 | 38/24 |
| K0729.214 | - | D | 16,5 | 28 | 24,8 | 5,6 | 8,2 | 53 |
| K0729.216 | K0729.0216 | D | 19 | 30 | 26 | 6,2 | 9,3 | 73/45 |
| K0729.220 | K0729.0220 | D | 23,2 | 36 | 31 | 7,5 | 11,6 | 117/71 |
| K0729.224 | K0729.0224 | D | 28 | 44 | 37 | 9,5 | 15 | 168/105 |
| K0729.230 | K0729.0230 | D | 35 | 56 | 49 | 12 | 18,9 | 269/191 |
| K0729.236 | K0729.0236 | D | 42 | 68 | 60 | 15 | 23,3 | 394/- |
| K0729.242 | K0729.0242 | D | 49 | 78 | 70 | 18 | 28,3 | 542/- |
| K0729.248 | K0729.0248 | D | 56 | 92 | 82 | 22 | 35,2 | 714/- |
| K0729.256 | - | D | 65 | 103 | 92 | 25 | 39,7 | 960 |
| K0729.264 | - | D | 75 | 120 | 110 | 30 | 46,5 | 1269 |

