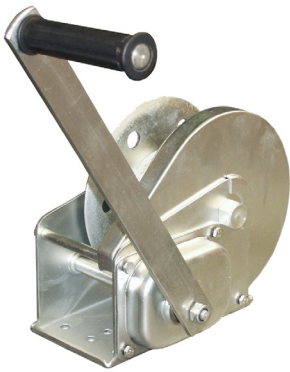


TWZ (verzinkt) en TWR (rvs) handlieren



De compacte Rema handlieren zijn zelfremmend en vervaardigd uit geperst plaatstaal voor een solide stijfheid. Deze lieren worden op tal van plaatsen ingezet zoals bij de voedingsmiddelenindustrie, maritieme sector, pluimveeindustrie, trailerbouw, etc.

TWZ: Verzinkte uitvoering.

TWR: RVS uitvoering. (AISI 304)

Kenmerken

- Automatische lastdrukrem houdt de last op elke positie vast.
- Dubbel palsysteem voor extra veiligheid (TWZ-1800/TWZ-2600).
- Overbrenging en rem in gesloten huis.
- Demontabele slinger.
- Eenvoudige kabelbevestiging.

Standaard levering

- Exclusief staalkabel.

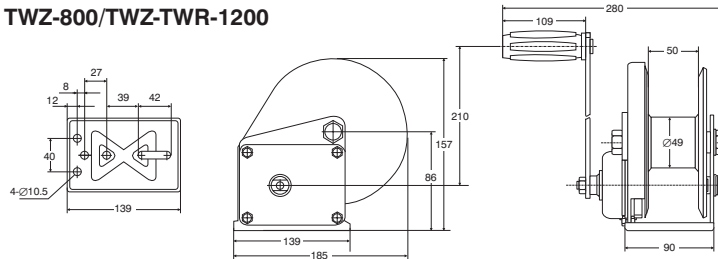
BELANGRIJK

Bij hijsen andere kabeldiameter kiezen i.v.m. breukbelasting.

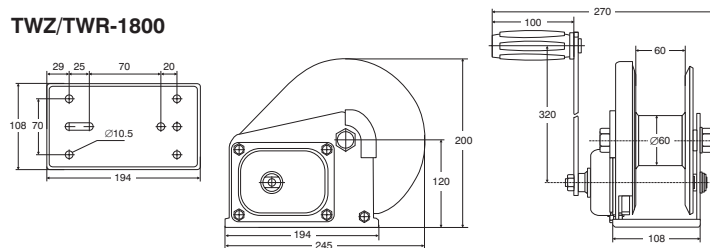
Optie

- Staalkabelset met klephaak volgens DIN 3060.

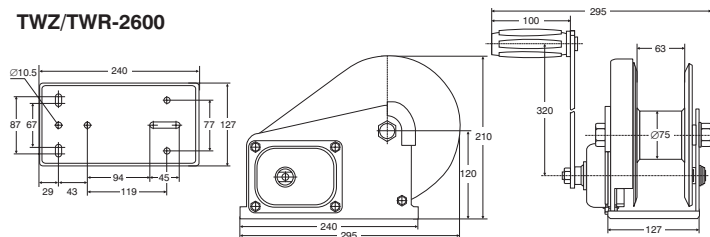
TWZ-800/TWZ-TWR-1200



TWZ/TWR-1800



TWZ/TWR-2600



Type	Veilige trekkracht (kg)	Veilige hijskracht (kg)	Minimale last (kg)	Nuttige kabel-opname (m)	Kabeldiameter (mm)	Hefhoogte per omw. (mm)	Trommel-diameter (mm)	Trommel-breedte (mm)	Overbrenging	Slinger-lengte (mm)	Slingerkracht (kg)	Gewicht (kg)	Artikelnummer
TWZ-800	360	180	10	36	4	34	48	50	4,1 : 1	210	14,5	3	2111001
TWZ-1200	550	275	10	23	5	42	48	50	4,1 : 1	210	15	3,3	2111003
TWZ-1800	820	410	15	20	7	49	60	60	5,0 : 1	320	22	8	2111005
TWZ-2600	1180	590	20	18	8	28	75	63	10,0 : 1	320	19	10,3	2111007
TWR-1200	440	220	10	23	5	42	48	50	4,1 : 1	210	15	3,3	2112003
TWR-1800	660	330	15	20	6	49	60	60	5,0 : 1	320	22	8	2112005
TWR-2600	960	480	20	18	8	28	75	63	10,0 : 1	320	19	10,3	2112007

Prijzen volgens de actuele prijslijst | pagina 92