

Artikel-Nr. : 1FK2106-3AF01-0MA0

Kunden-Auftrags-Nr. :
Siemens-Auftrags-Nr. :
Angebots-Nr. :
Bemerkung :

Item-Nr. :
Komm.-Nr. :
Projekt :

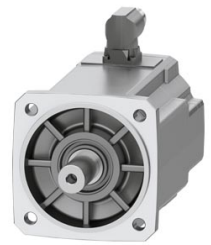


Abbildung ähnlich

Grunddaten des Motors

Motorart	Permanentmagneterregter Synchronmotor, Selbstkühlung, IP65
Motortyp	High Dynamic
Stillstands Drehmoment	9,00 Nm
Stillstandsstrom	9,2 A
Maximaldrehmoment	26,00 Nm
Maximalstrom	43,0 A
Maximaldrehzahl	6.000 1/min
Rotorträgheitsmoment	4,6000 kgcm ²
Gewicht	7,4 kg

Bemessungsdaten

SINAMICS S210, 3AC 400V

Bemessungsdrehzahl	3.000 1/min
Bemessungsdrehmoment	7,30 Nm
Bemessungsstrom	7,9 A
Bemessungsleistung	2,30 kW

Gebersystem

Gebersystem	Encoder AM22DQC: Absolutwertgeber 22 bit + 12 bit Multiturn
-------------	---

Anschluss des Motors

Anschlusstyp	OCC für S210
Steckergröße	M23

Mechanische Daten

Bauform gemäß Code I	IM B5 (IM V1,IM V3)
Schwinggrößenstufe	Stufe A
Achshöhe	63
Flanschgröße (AB)	125 mm
Zentrierrand (N)	110 mm
Lochkreis (M)	130 mm
Anschraubloch (S)	9,0 mm
Baulänge (LB)	174 mm
Durchmesser der Welle (D)	24 mm
Länge der Welle (E)	50 mm
Diagonalmaß Flansch (P)	158 mm
Wellenende	Glatte Welle
Farbe des Gehäuses	Standard (Anthrazit, ähnlich RAL 7016)

