

A9078109

DATEC-CONTROL M, Ausf. I

Komfortables Handgehäuse vorbereitet für den Einbau von wechselbaren Batteriefächern (Batteriefach und Halter als Zubehör). Großzügiges Anzeigenfeld für grafikfähige Displays. Raum für PCMCIA-Steckplatz unter dem Batterieeinschub, abdeckbar.

Ausführung

Oberteil mit geschlossenem Bedienfeld, 1,7 mm vertieft

Lieferumfang

Ober- und Unterteil, Abdeckkappe, Stifte, Montage-Set mit Gehäuseschrauben, Platinenschrauben und Gummifüßen



TECHNISCHE DATEN

Material	ABS (UL 94 HB)
Schutzart	IP 54 opt. Erforderliches Zubehör: Dichtungs-Set
Farbe	schwarz RAL 9005
Standards	RoHS konform, REACH konform

Die Schutzartangaben beziehen sich auf Leergehäuse (ohne Modifikationen) unter Einhaltung der Normbedingungen nach EN 60529.

Länge	243 mm
Breite	130 mm
Höhe	60 mm
Platinenlänge Unterteil	207 mm
Platinenbreite Unterteil	80 mm
Platinenlänge Oberteil	113 mm
Platinenbreite Oberteil	78 mm
Folienlänge	189,2 mm
Folienbreite	78 mm

Bitte die Maße an aktuellen Teilen abnehmen. Diese unterliegen material- und produktionsspezifischen Fertigungstoleranzen.

A9078109

DATEC-CONTROL M, Ausf. I

KAUFMÄNNISCHE DATEN

Gewicht/1 Stück	263 g
Warentarifnummer (OKW Produkt)	39269097
Herstellungsland	Deutschland

KUNDENSPEZ. MODIFIKATIONEN

Was benötigen Sie für Ihr persönliches Produkt? Bei Bedarf liefern wir Ihnen die Gehäuse/Drehknöpfe einbaufertig mit allen notwendigen Modifikationen und Veredelungen. Wir beraten Sie gerne. Fragen Sie an!

Produktoptionen für A9078109



Mechanische
Bearbeitung



Bedruckung



Laserbeschriftung



Dekorfolien



Sondermaterial



EMV Schutz

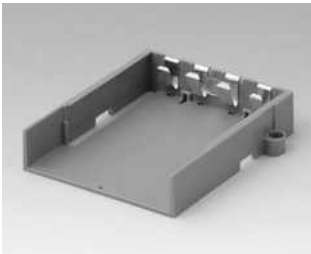


Konfektion / Montage

A9078109

DATEC-CONTROL M, Ausf. I

ZUBEHÖR "BATTERIE"



A9178118
Halter für Batteriefach
PC
vulkan



A9178128
Batteriefach, M/L, 4 x AA
PC
vulkan



A9178158
Batteriefach, M/L, 5 x AA
PC
vulkan



A9178178
Abdeckung für Elektronikraum,
Ausf. I
PC
vulkan



A9178188
Abdeckung für Elektronikraum,
Ausf. II
PC
vulkan

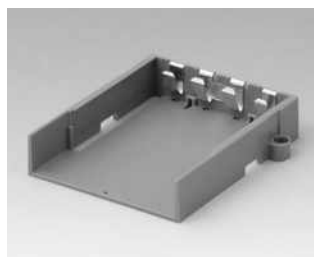


A9178198
Abdeckung für Elektronikraum,
Ausf. III
PC
vulkan

ZUBEHÖR "SOCKEL"



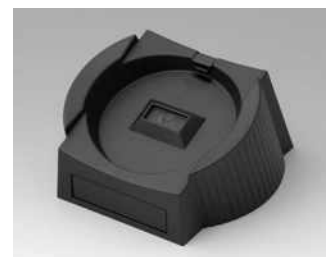
A9178007
Kontakte, männlich
vergoldet



A9178118
Halter für Batteriefach
PC
vulkan



A9178128
Batteriefach, M/L, 4 x AA
PC
vulkan



A9178139
Sockel, Ausf. I
ABS (UL 94 HB)
schwarz RAL 9005



A9178158
Batteriefach, M/L, 5 x AA
PC
vulkan

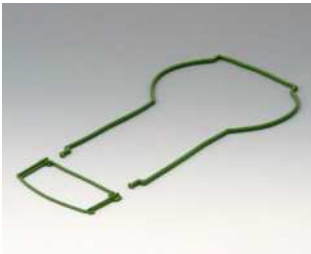


A9178169
Sockel, Ausf. II
ABS (UL 94 HB)
schwarz RAL 9005

A9078109

DATEC-CONTROL M, Ausf. I

ZUBEHÖR "SCHUTZ"



A9178006
Dichtungs-Set M



A9178108
Protector M
SEBS (TPE)
vulkan



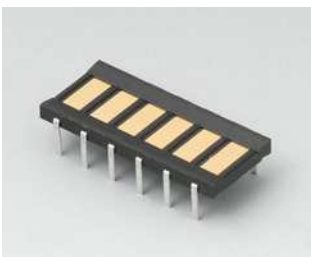
A9178208
Protector M
SEBS (TPE)
vulkan

ZUBEHÖR "WAND/HALTER"



A9226119
Wandhalter-Set
ABS (UL 94 HB)
schwarz RAL 9005

ZUBEHÖR



A9178008
Kontakte, weiblich
vergoldet

Technische Änderungen vorbehalten. © OKW Gehäusesysteme, Buchen/Deutschland.

