



FI-BLOCK F. LS-SCHALTER 5SP4 TYP A PSE/SSF  
80/100A 2-POLIG IFN 0,3A 230V FUER SELEKTIVE  
ABSCHALTUNG

Abbildung ähnlich

### Ausführung

Produkt-Markename		SENTRON
Produkt-Bezeichnung		FI-Block
Ausführung des Produkts		selektiv

### Allgemeine technische Daten

Polzahl		2
Baugröße für Installationseinbaugeräte / gemäß DIN 43880		1
Berührungsschutz gegen elektrischen Schlag		finger- und handrückensicher
Leistungsschalter / Grundtyp		5SM9
mechanische Lebensdauer (Schaltspiele) / typisch		10 000
Überspannungskategorie		III

### Schutzart und Schutzklasse

Schutzart IP		IP20, bei Verteilereinbau, mit angeschlossenen Leitern
--------------	--	--

### Verlustleistung

Verlustwirkleistung		
<ul style="list-style-type: none"> <li>• bei Bemessungswert Strom / bei AC / bei warmem Betriebszustand / je Pol</li> </ul>	W	5

### Strom

Auslösefehlerstrom / Bemessungswert	mA	300
Bemessungsstrom I <sub>n</sub> / IEC, DIN/VDE / bei 40 Cel	A	93
Strom / bei AC / Bemessungswert	A	100
Stoßstromfestigkeit / Bemessungswert	kA	5

Produktdetails		
<b>Produkteigenschaft</b>		
• halogenfrei		Ja
• siliconfrei		Ja
Produktenerweiterung / einbaubar / Zusatzeinrichtungen		Ja
Anzahl		
<b>Anzahl der Testzyklen / für Umweltprüfung / gemäß IEC 60068-2-30</b>		28
Anschlüsse		
<b>anschließbarer Leiterquerschnitt / mehrdrätig</b>		
• minimal	mm <sup>2</sup>	6
• maximal	mm <sup>2</sup>	50
<b>anschließbarer Leiterquerschnitt / eindrätig</b>		
• minimal	mm <sup>2</sup>	6
• maximal	mm <sup>2</sup>	50
<b>Anzugsdrehmoment / bei Schraubanschluss</b>		
• minimal	N·m	3
• maximal	N·m	3,5
Position / des Netzanschlusskabels		oben oder unten
Mechanischer Aufbau		
<b>Höhe</b>	mm	90
<b>Breite</b>	mm	71
<b>Tiefe</b>	mm	70
<b>Einbaulage</b>		beliebig
<b>Einbautiefe</b>	mm	70
<b>Anzahl der Breiten-Teilungseinheiten</b>		3,5
<b>Befestigungsart</b>		DIN-Schiene (REG)
Umgebungsbedingungen		
<b>Umgebungstemperatur</b>		
• minimal	°C	-25
• maximal	°C	45
• während Lagerung / minimal zulässig	°C	-40
• während Lagerung / maximal zulässig	°C	75
Approbationen Zertifikate		
<b>Betriebsmittelkennzeichen</b>		
• gemäß DIN EN 61346-2		F
• gemäß DIN EN 81346-2		F



[sonstig](#)



[Umweltbestätigung](#)

## Weitere Informationen

**Information- and Downloadcenter (Kataloge, Broschüren,...)**

<http://www.siemens.de/lowvoltage/kataloge>

**Industry Mall (Online-Bestellsystem)**

<https://eb.automation.siemens.com/mall/de/WW/Catalog/Product/5SM26278>

**Service&Support (Handbücher, Betriebsanleitungen, Zertifikate, Kennlinien, FAQs,...)**

<http://support.automation.siemens.com/WW/view/de/5SM26278/all>

**Bilddatenbank (Produktfotos, 2D-Maßzeichnungen, 3D-Modelle, Geräteschaltpläne, ...)**

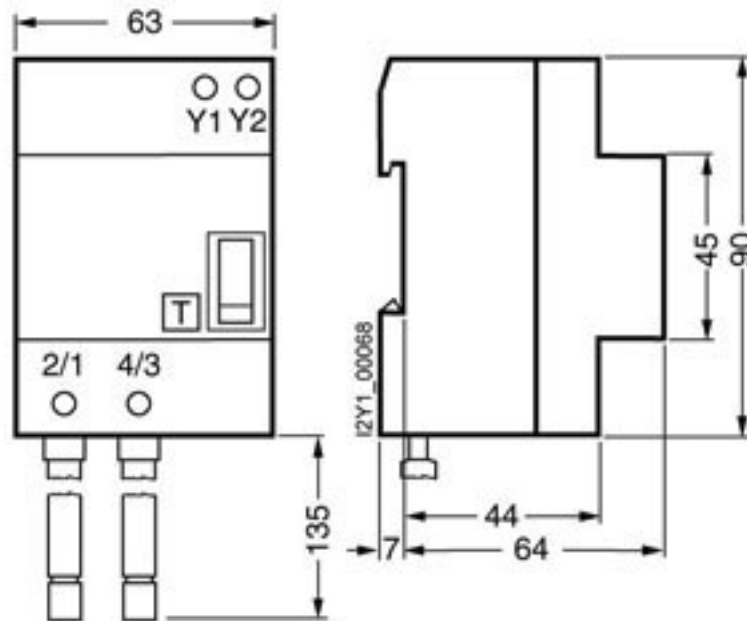
[http://www.automation.siemens.com/bilddb/cax\\_de.aspx?mlfb=5SM26278](http://www.automation.siemens.com/bilddb/cax_de.aspx?mlfb=5SM26278)

**CAX-Online-Generator**

<http://www.siemens.com/cax>

**Ausschreibungstexte (Leistungsverzeichnisse)**

<http://ausschreibungstexte.siemens.com/tiplv>



letzte Änderung:

11.03.2015