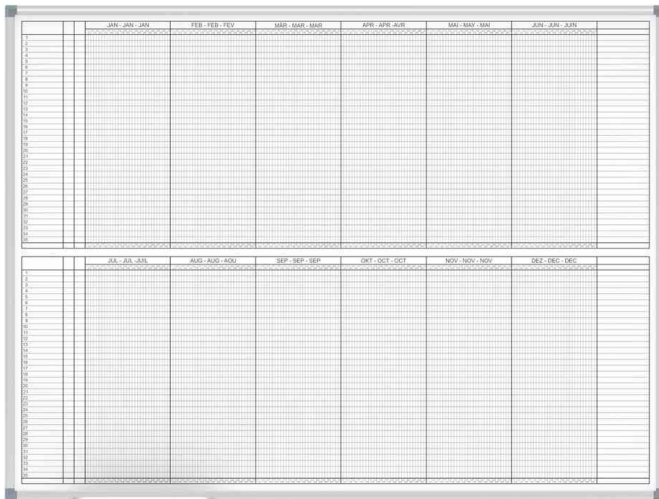


Planungstafeln

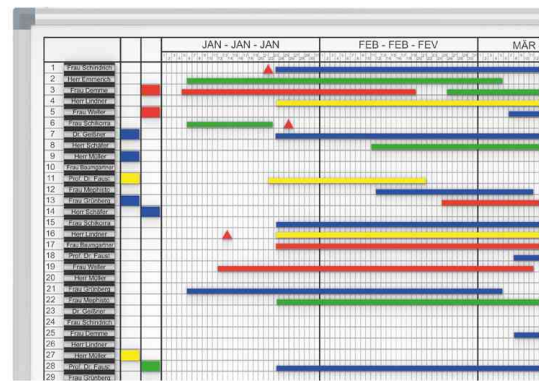
Informationen über Aktivitäten, Personaleinsatz, Projekte, Maschinen. Selbst komplexe Planungen und Arbeitsabläufe sind schnell überschaubar. Für eine moderne, flexible und schnelle Organisation.

Jahresplaner MAULstandard 2 x 6 Monate

- Top Qualität
 - designed by MAUL
 - zur Planung von bis zu 70 Personen in der Halbjahresübersicht oder 35 Personen in der Ganzjahresübersicht
 - volle Einteilung aller 365 Tage, gedruckt
 - für eine moderne, flexible und schnelle Organisation
-
- Informationen über Aktivitäten, Personaleinsatz, Projekte, Maschinen
 - selbst komplexe Planungen und Arbeitsabläufe sind schnell überschaubar
 - schnelle Veränderungen möglich
 - Arbeitsfläche aus kunststoffbeschichtetem Stahlblech, geeignet für häufigen Gebrauch
 - Leichtgewicht: Gut zu transportieren und zu montieren
 - 3fach-Nutzen: Magnethaftend, beschrift- und sehr gut trocken abwischbar
 - sehr stabil: Rahmenprofil aus silbereloxiertem Aluminium
 - Aluminium-Ablageschale, 25 cm lang
 - dezentes Profil in Kombination mit Eckverbindungen in grau
 - Farbangabe bezieht sich auf die Eckverbindungen
 - 2 x 6 Monate, gedruckt
 - Wiederholung der Tage in der untersten Zeile zur besseren Orientierung
 - eine Vorspalte für Personen/Objekte plus zwei weitere Detailspalten
 - Lieferung inkl. Montagematerial



Jahresplaner MAULstandard 2 x 6 Monate



Symbolbild: zeigt das Produkt in Anwendung

Produkt	Ausführung	Maße	Farbe	VE	Hersteller- Nummer	Bestell- Nummer
Jahresplaner, 2 x 6 Monate	magnethaftend	1.200 x 900 mm	weiß		64666-84	8716190