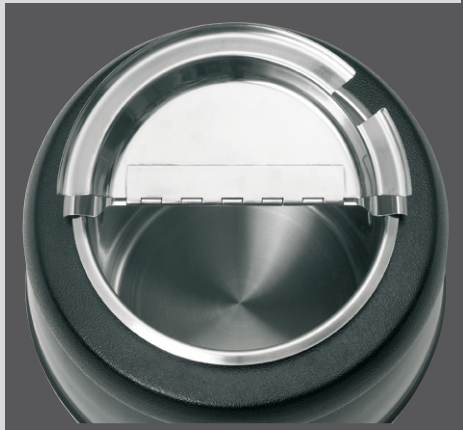


Inhalt: ca. 9,0 Liter
Volume: approx. 9,0 litres
Contenance : env. 9,0 litres

Dreh- und klappbarer Edelstahldeckel
Hinged stainless steel lid with ladle cut-out
Couvercle en inox tournant et rabattable



Suppentopf "Economic"



- Außentopf schwarz, Stahlblech lackiert
- Herausnehmbarer Einsatz aus Edelstahl
- Temperaturbereich: 48 °C bis ca. 94 °C
- Dreh- und klappbarer Edelstahldeckel mit Löffelaussparung, hitzeisolierter Griff
- Inhalt: ca. 9,0 Liter
- Anschlusswert: 0,4 kW / 230 V 50 Hz
- Maße: Ø 330 mm, Höhe 360 mm
- Inklusive 8 magnetisch haftender Suppenbeschriftungen

GTIN 4015613421292
Art.-Nr. 100061

Soup kettle "Economic"



- Black body
- Removable stainless steel insert pot
- Temperature range: 48 °C to approx. 94 °C
- Hinged stainless steel lid with ladle cut-out, heat-insulated handle
- Volume: approx. 9,0 litres
- Power: 0,4 kW / 230 V 50 Hz
- Size: Ø 330 mm, height 360 mm
- 8 magnetical adhesive soup labels included

GTIN 4015613421292
Code-No. 100061

Soupière "Economic"



- Boîtier : tôle d'acier thermolaquée
- Récipient amovible en inox
- Plage de température : 48 °C à env. 94 °C
- Couvercle en inox tournant et rabattable
- Couvercle ajouré, poignées isolées contre la chaleur
- Contenance : env. 9,0 litres
- Puissance : 0,4 kW / 230 V 50 Hz
- Dimensions : Ø 330 mm, hauteur 360 mm
- Dotation: 8 étiquettes magnétiques

GTIN 4015613421292
Code-No. 100061