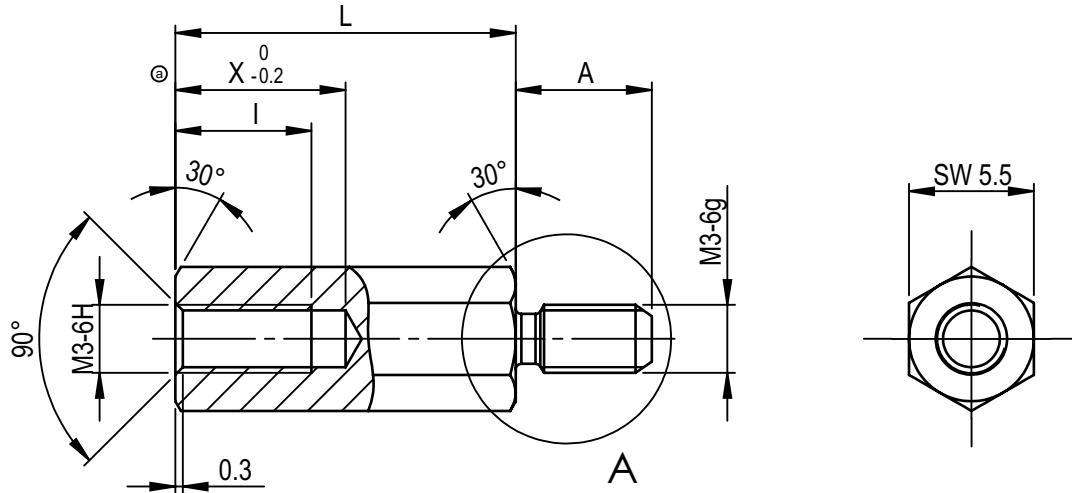
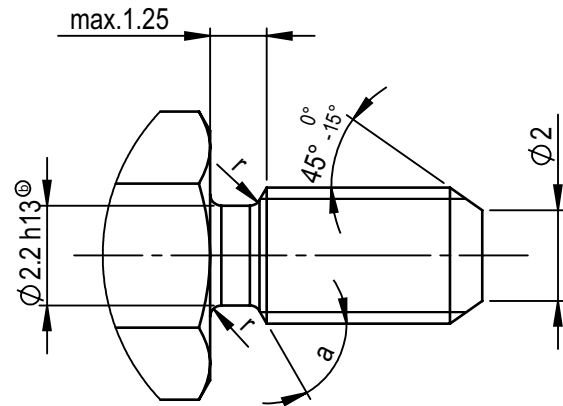


VERTRAULICH



A (6 : 1)



Winkel "a" = 30 bis 60°
Je nach Art der
Gewindeherstellung
Radien r = 0.25



60	6.0	7.0	9.0	50509 05.13.603	18H2046	002 006 0550 098	002 016 0550	105
45	6.0	7.0	9.0	50509 05.13.453		002 006 0550 097	002 016 0550	066
42,5	6.0	7.0	9.0	50509 69.31.002		002 006 0550 096	002 016 0550	093
40	6.0	7.0	9.0	50509 05.13.403	18H2042	002 006 0550 095	002 016 0550	073
37	6.0	7.0	9.0	50509 69.13.157		002 006 0550 094	002 016 0550	094
35	6.0	7.0	9.0	50509 05.13.353	18H2040	002 006 0550 093	002 016 0550	071
30	6.0	7.0	9.0	50509 05.13.303	18H2038	002 006 0550 092	002 016 0550	070
25	6.0	7.0	9.0	50509 05.13.253	18H2036	002 006 0550 030	002 016 0550	062
22	6.0	7.0	9.0	50509 05.13.148		002 006 0550 091	002 016 0550	096
20,5	6.0	7.0	9.0	50509 05.13.207		002 006 0550 090	002 016 0550	106
20	6.0	7.0	9.0	50509 05.13.203	18H2034	002 006 0550 089	002 016 0550	057
18,7	6.0	7.0	9.0	50509 69.31.024		002 006 0550 088	002 016 0550	101
18	6.0	7.0	9.0	50509 05.13.183		002 006 0550 036	002 016 0550	056
17	6.0	7.0	9.0	50509 05.13.173	18H2032	002 006 0550 029	002 016 0550	063
16	6.0	7.0	9.0	50509 05.13.163	18H2031	002 006 0550 087	002 016 0550	072
15	6.0	7.0	9.0	50509 05.13.153	18H2030	002 006 0550 086	002 016 0550	060
14	6.0	7.0	9.0	50509 05.13.143	18H2028	002 006 0550 032	002 016 0550	061
14	8.0	7.0	9.0	50509 05.13.140		002 006 0550 110	002 016 0550	128
13	6.0	7.0	9.0	50509 05.13.133		002 006 0550 085	002 016 0550	069
12	6.0	7.0	9.0	50509 05.13.123	18H2026	002 006 0550 084	002 016 0550	059
11	6.0	7.0	9.0	50509 05.13.113		002 006 0550 083	002 016 0550	104
10	6.0	6.5	8.5	50509 05.13.103	18H2024	002 006 0550 082	002 016 0550	081
10	8.0	6.5	8.5	50509 05.13.102		002 006 0550 099	002 016 0550	124
9,5	6.0	7.0	8.5	50509 05.13.097		002 006 0550 106	002 016 0550	031
9.0	6.0	7.0	8.0	50509 05.13.093		002 006 0550 081	002 016 0550	068
8,5	6.0	6.0	7.5	50509 05.13.087		002 006 0550 028	002 016 0550	080
8.0	6.0	5.0	6.5	50509 05.13.083	18H2022	002 006 0550 080	002 016 0550	058
7.0	6.0	4.5	6.0	50509 05.13.073		002 006 0550 079	002 016 0550	076
6.0	6.0	2.5	4.0	50509 05.13.063		002 006 0550 024	002 016 0550	100
5.0	6.0	3.5	4.0	50509 05.13.053	18H2020	002 006 0550 078	002 016 0550	086
5.0	6.0	3.5	4.0	50509 SW5.5x5.5x6x11 IA		002 006 0550 077	002 016 0550	089
5.0	5.0	2.5	3.5	50509 69.31.147		002 006 0550 076	002 016 0550	077
L	A	I	X	Kunde Art.Nr.KD	Zeichn. Nr.2 Zeichn. Nr.3	Teile-Werkstoff-Nr. (Verwendung)	Artikel-Nr.	

Werkstoff 6-kt. 5.5 DIN 1763 CuZn39Pb3	Oberfläche DIN ISO 4042 E1E	Allgemeintoleranzen Abmaße in mm für Nennmaßbereich in mm			Maßstab 3:1/1:1		Zeichnung 002 016 0550 ...	
		bis 6	über 6 bis 30	über 30	Bearb.	Datum	Name	Abstandsbolzen Type B
		6	bis 30 bis 120	120	Freig.	08.12.00	Raible	
		± 0.1	0.2	0.3		22.02.17	Knapp	
		für Form und Lage		für Winkel ±2°	Gruppe 017			
c	010/2017	22.02.17	BK	☉ = 0.1	SolidWorks ©			
b	027/2016	04.07.16	BK		CAD Datei			
a	022/2009	15.07.09	RR		Gruppe_017			
Index	Änderung	Datum	Name	Urspr.	Ers. f.:			Ers. d.:

Blatt A4
Paul Weber GmbH & Co.KG
Drehteile
Bödingen - Herrenzimmern