

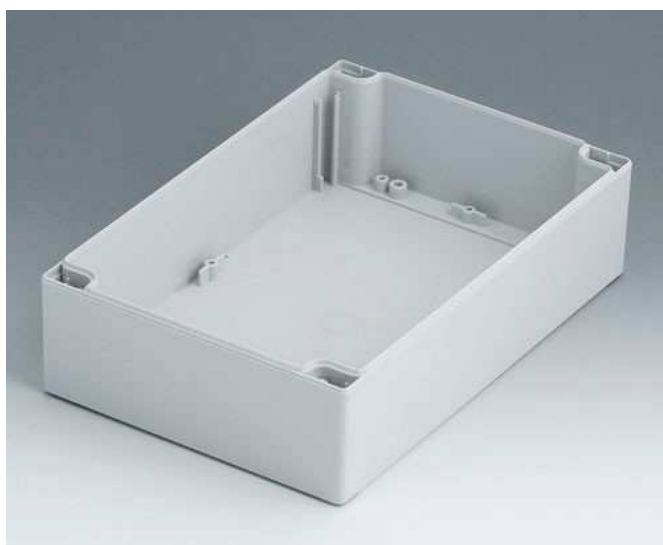
C2162401

Gehäuseschale 160, mit Feder

Gehäuseschale mit Gewinde und Befestigungstürme als Einzelteil. Variabel als Ober- und Unterteil verwendbar. Verschraubung außerhalb des Dichtbereichs. Vertiefung von ca. 0,8 mm für den Einsatz von Folientastaturen. Für 1 Gehäuse benötigen Sie je 1 Feder- und 1 Dichtungsteil.

Lieferumfang

1 Gehäuseschale mit Feder



TECHNISCHE DATEN

Material	ABS (UL 94 HB)	Länge	240 mm
Farbe	lichtgrau RAL 7035	Breite	160 mm
Standards	RoHS konform, REACH konform	Höhe	60 mm
		Platinenlänge Unterteil	200 mm
		Platinenbreite Unterteil	145 mm
		Folienlänge	202,5 mm
		Folienbreite	145,65 mm
Bitte die Maße an aktuellen Teilen abnehmen. Diese unterliegen material- und produktionsspezifischen Fertigungstoleranzen.			

KAUFMÄNNISCHE DATEN

Gewicht/1 Stück	312 g
Warentarifnummer (OKW Produkt)	39269097
Herstellungsland	Deutschland

KUNDENSPEZ. MODIFIKATIONEN

C2162401

Gehäuseschale 160, mit Feder

Was benötigen Sie für Ihr persönliches Produkt? Bei Bedarf liefern wir Ihnen die Gehäuse/Drehknöpfe einbaufertig mit allen notwendigen Modifikationen und Veredelungen. Wir beraten Sie gerne. Fragen Sie an!

Produktoptionen für C2162401



Mechanische
Bearbeitung



Lackieren



Bedruckung



Laserbeschriftung



Sondermaterial



EMV Schutz



Konfektion / Montage

C2162401

Gehäuseschale 160, mit Feder

SYSTEMKOMPONENTEN ZUM KOMPLETTIEREN



C1162401
Gehäuseschale 160, mit
Dichtung
ABS (UL 94 HB)
lichtgrau RAL 7035
240x160x30mm



C2299001
Montage-Set



C3162401
Gehäuseschale 160, mit
Dichtung
ABS (UL 94 HB)
lichtgrau RAL 7035
240x160x60mm

ZUBEHÖR ZUM KOMPLETTIEREN



C2201601
Abdeckstreifen 160, ohne
Aussparung
PC (UL 94 HB)
lichtgrau RAL 7035



C2204162
Abdeckstreifen 160
PC (UL 94 HB)
silbergrau RAL 7001



C2204164
Abdeckstreifen 160
PC (UL 94 HB)
rot RAL 3020



C2204165
Abdeckstreifen 160
PC (UL 94 HB)
gelb RAL 1023



C2204166
Abdeckstreifen 160
PC (UL 94 HB)
grün RAL 6024



C2204167
Abdeckstreifen 160
PC (UL 94 HB)
blau RAL 5017



C2211601
Abdeckstreifen 160, mit
Aussparung
PC (UL 94 HB)
lichtgrau RAL 7035

C2162401

Gehäuseschale 160, mit Feder

ZUBEHÖR "SCHUTZ"



C2299040
Plombierstift
PA 6 (UL 94 HB)
lichtgrau RAL 7035



C2299046
Plombiersatz für 160 breit
PA 6 (UL 94 HB)
lichtgrau RAL 7035



C2306917
Druckausgleichselement
M6x0,75
PA 6 (UL 94 HB)
lichtgrau RAL 7035
IP 56



C2310917
Druckausgleichselement M10x1
PA 6 (UL 94 HB)
lichtgrau RAL 7035
IP 56



C2320137
Kabeldurchführung
EPDM
lichtgrau RAL 7035
IP 67

ZUBEHÖR "WAND/HALTER"



C2204168
Befestigungsteile für DIN-
Schienen
PA 6
lichtgrau RAL 7035



C2299028
Befestigungsglaschen
PA 6 (UL 94 HB)
lichtgrau RAL 7035



C2299031
Deckelsicherung
PP
naturfarben



C2299088
Scharnier
PA 6
lichtgrau RAL 7035

C2162401

Gehäuseschale 160, mit Feder

ZUBEHÖR "SCHRAUBEN"



A0306031
Selbstformende Schraube 3 x 6
mm (PZ1)



A0308031
Selbstformende Schraube 3 x 8
mm (PZ1)

ZUBEHÖR

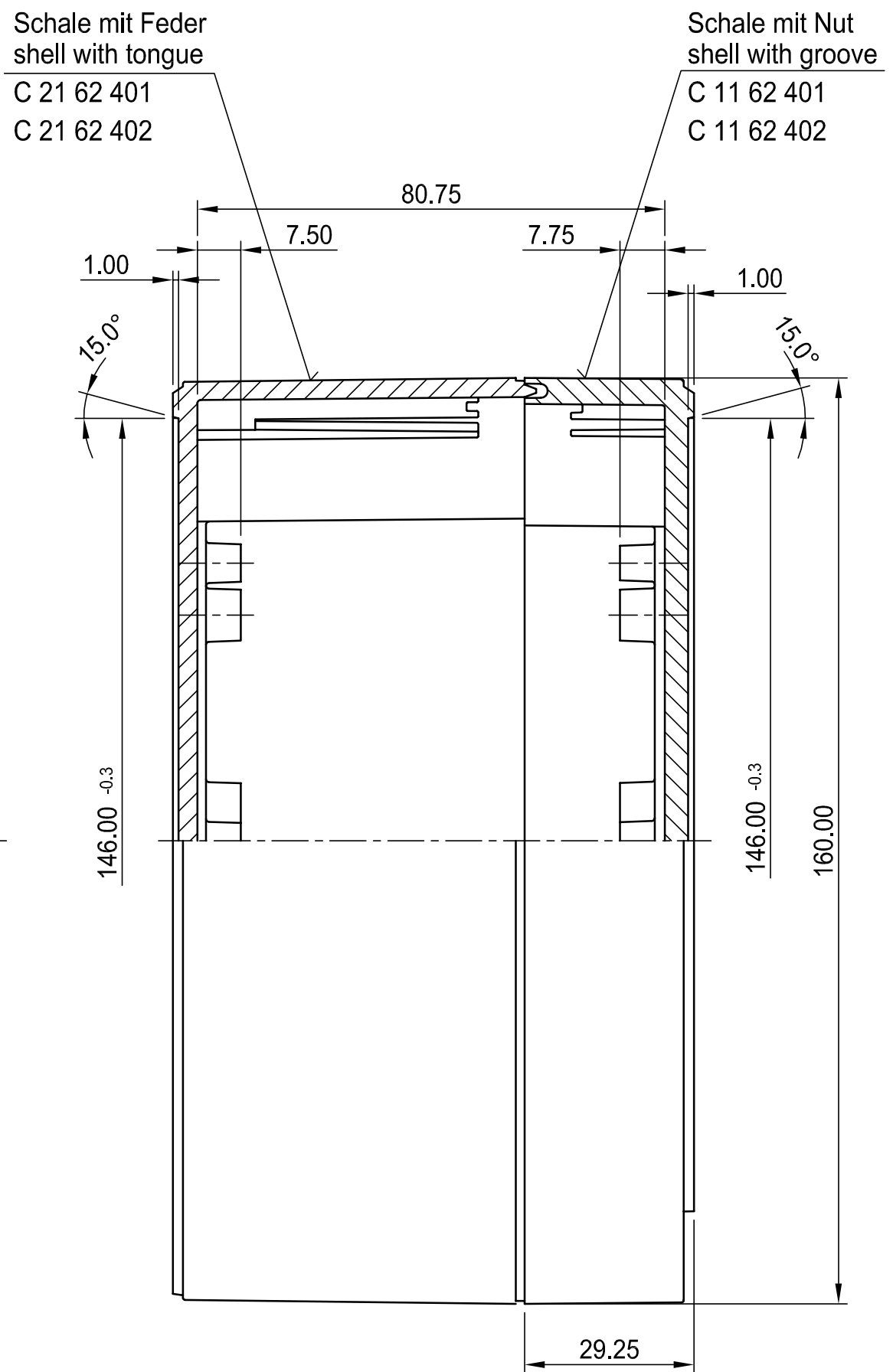
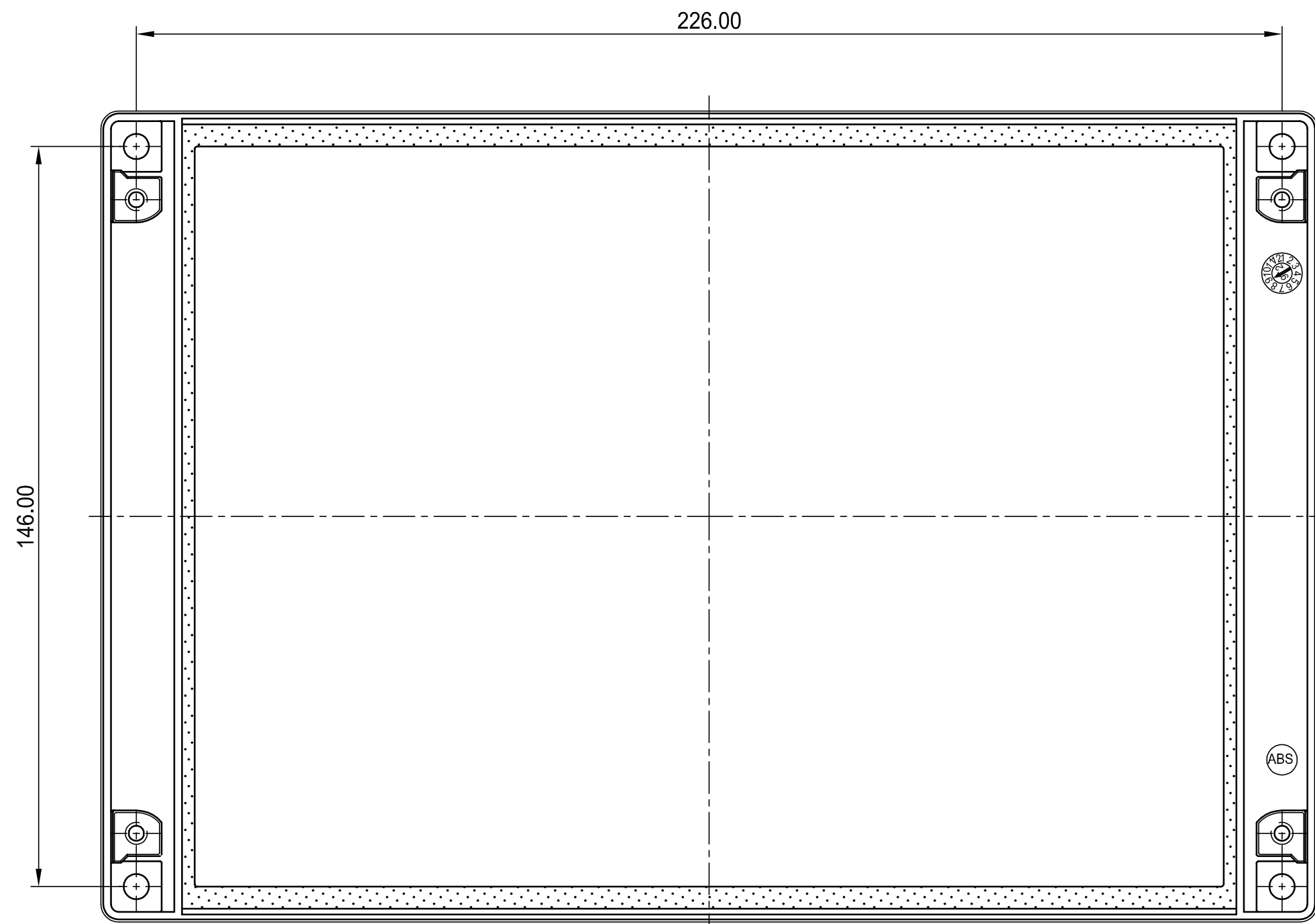
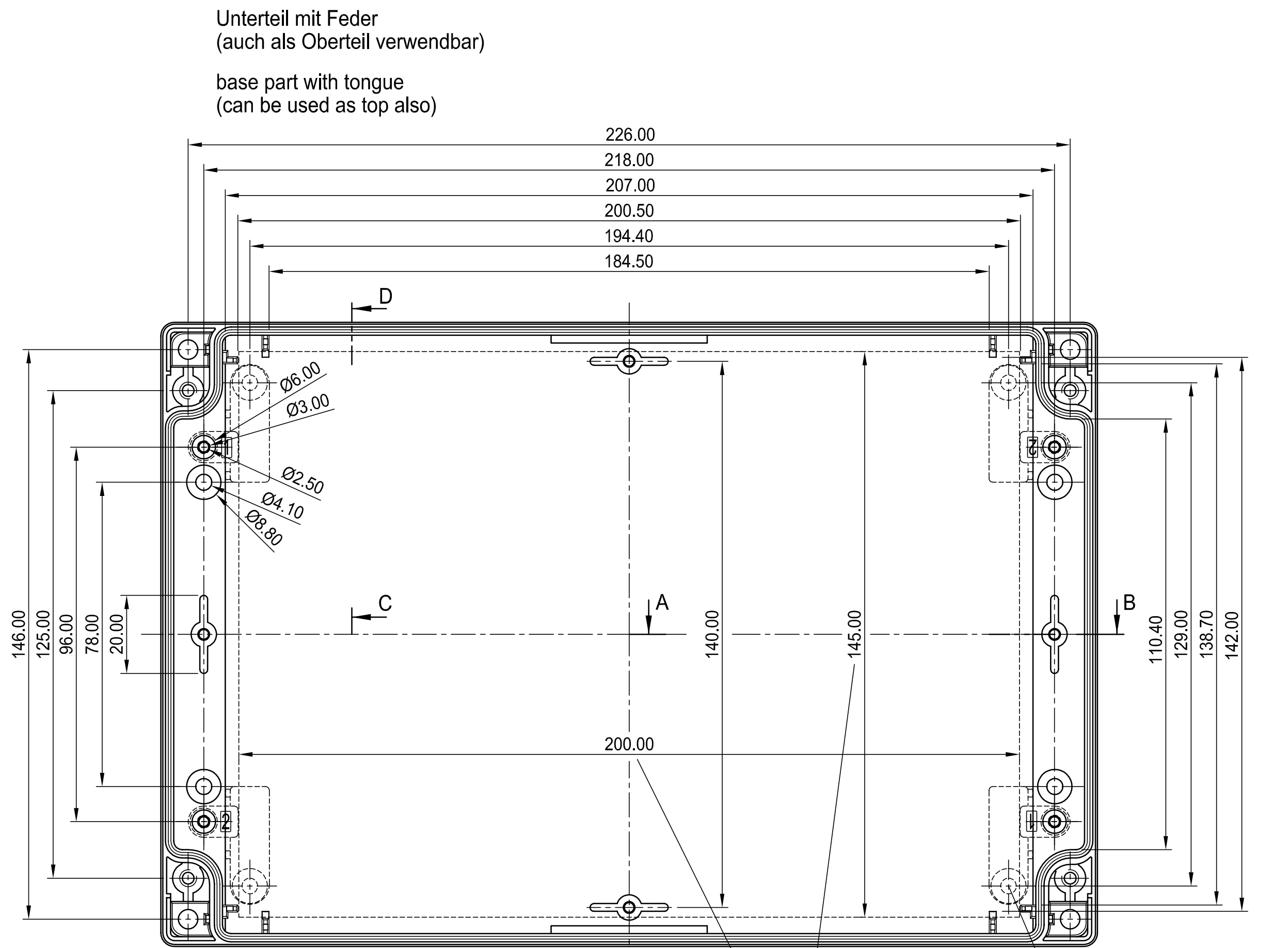


C2299018
Gehäusefüße
TPE (UL 94 HB)

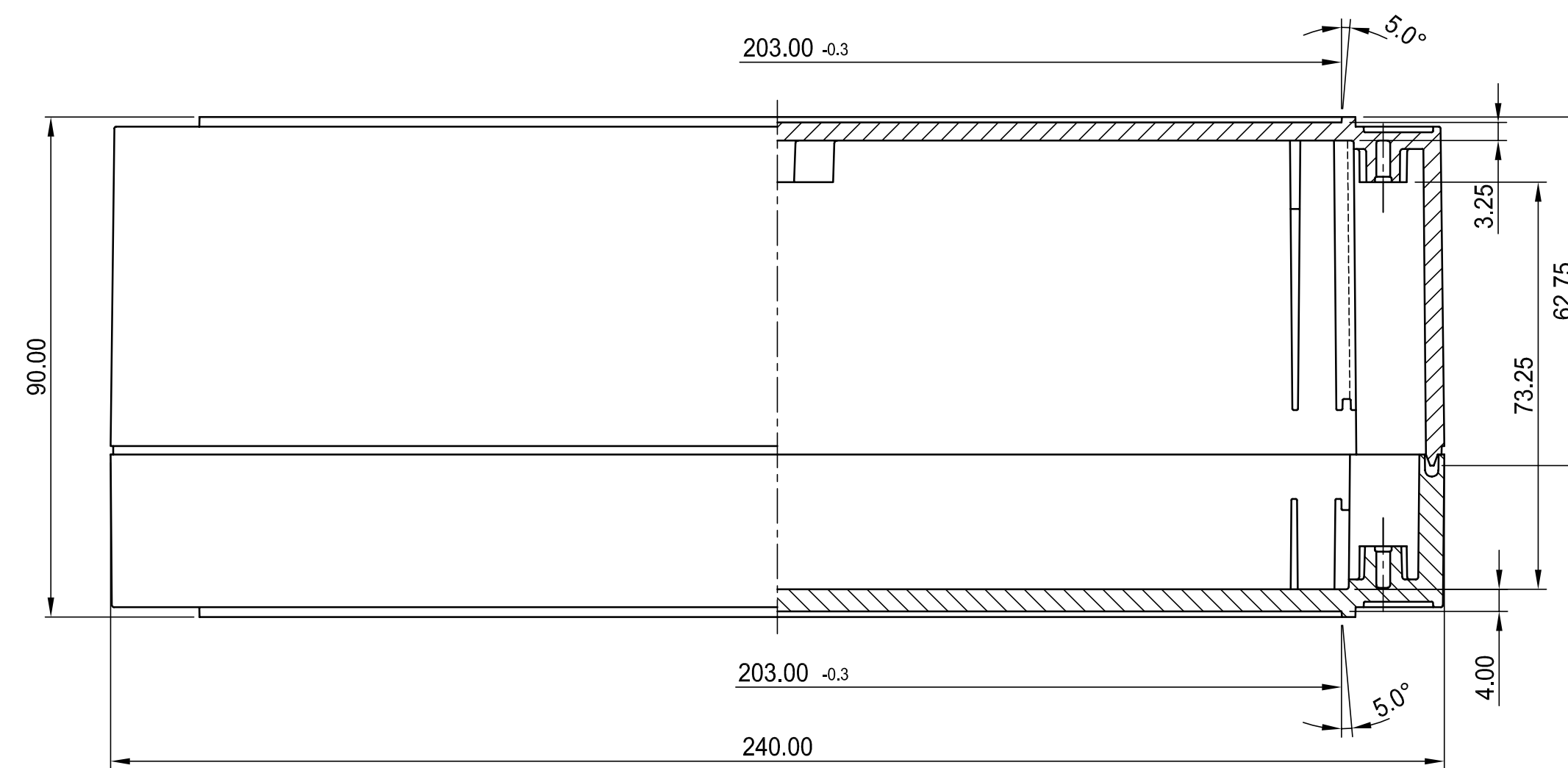
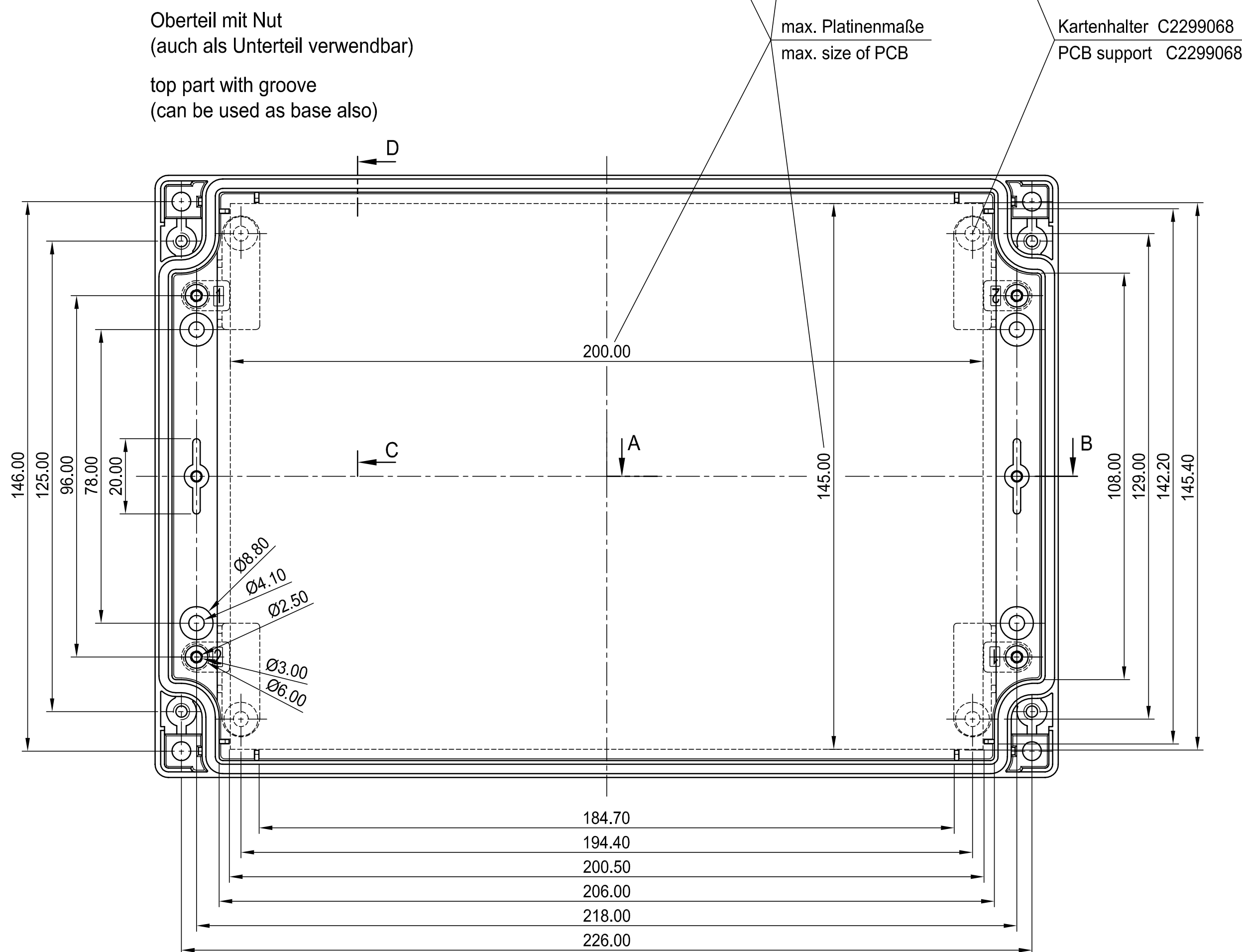


C2299068
Kartenhalter
PC (UL 94 HB)
lichtgrau RAL 7035

Technische Änderungen vorbehalten. © OKW Gehäusesysteme, Buchen/Deutschland.



SCHNITT C-D
section



SCHNITT A-B
section

Z (PZ2)

Informationskopie
wird nicht aktualisiert

Copy for Information
will not be updated

Technische Änderungen vorbehalten. Irrtümer und Druckfehler begründen keinen Anspruch auf Schadenersatz. Wichtige Einbaumaße bitte direkt mit dem aktuellen Produkt abstimmen.

Subject to technical modification without prior notice. Typographical and other errors do not justify any claim for damages. All dimensions should be verified using an actual moulded part.

Sous réserve de modifications techniques. Toute erreur ou faute d'impression ne justifie aucune demande d'indemnisation. Nous priions les clients de vérifier les dimensions des composants avec les tolérances avant le montage.

Bearb. am: 22.08.95	Material:	Toleranzen: DIN 16901 T130	
Ersteller: Hasselb	Farbe:	Zeichnungsart: KUNDE	
Rev. Index: 8			Maßstab: 1:1
Stand: 08.09.05			
This document contains proprietary information of OKW Gehäusesysteme GmbH and is intended subject to the conditions that the information be retained in confidence and not be reproduced or copied and not be used or incorporated in any product.			
OKW GEHÄUSE SYSTEME			
ROBUST16 Case complete, 160x240x90 C211624.			
Für dieses Dokument behalten wir uns alle Urheberrechte vor. Es darf auch auszugsweise weder veröffentlicht noch Dritten in irgendeiner Form zugänglich gemacht werden.			
Beurteiler: Hasselb			Dateiname: 00001085