

Summerelement, Dauerton oder pulsierend, einstellbar, 85 dB,
AC/DC 115 V, Durchmesser 50 mm



Allgemeine technische Daten

Produkt-Markename	SIRIUS
Produkt-Bezeichnung	Summerelement
Spannungsart der Betriebsspannung	AC/DC
Betriebsspannung	
• 1 bei AC bei 50 Hz Bemessungswert	115 V
• 1 bei AC bei 60 Hz Bemessungswert	115 V
relative positive Toleranz der Betriebsspannung	10 %
relative negative Toleranz der Betriebsspannung	-10 %
aufgenommener Strom maximal	35 mA
Art des akustischen Signals	Dauerton / Pulston
Lautstärkepegel	85 dB
Lebensdauer des akustischen Melders	5 000 h
Tonfrequenz	
• 1	2,5 kHz
Material	PC
Farbe	schwarz
Befestigungsart	Bajonett
Referenzkennzeichen	

- gemäß DIN EN 61346-2
- gemäß IEC 81346-2:2009

P

P

Mechanische Daten

Außendurchmesser des Signalsäulenelements 50 mm

Umgebungsbedingungen

Umgebungstemperatur während Betrieb -20 ... +50 °C

Schutzart IP IP54

Produktfunktion akustisches Signal einstellbar Ja

Höhe 72 mm

Breite 52 mm

Approbationen/ Zertifikate

allgemeine Produktzulassung	EMV (Elektromagnetische Verträglichkeit)	Konformitätserklärung	sonstiges
-----------------------------	--	-----------------------	-----------



UL



RCM



EG-Konf.

[Sonstige](#)
[Bestätigungen](#)

Weitere Informationen

Information- and Downloadcenter (Kataloge, Broschüren,...)

www.siemens.de/sirius/catalogs

Industry Mall (Online-Bestellsystem)

<https://mall.industry.siemens.com/mall/de/de/Catalog/product?mlfb=8WD4240-0FA>

CAX-Online-Generator

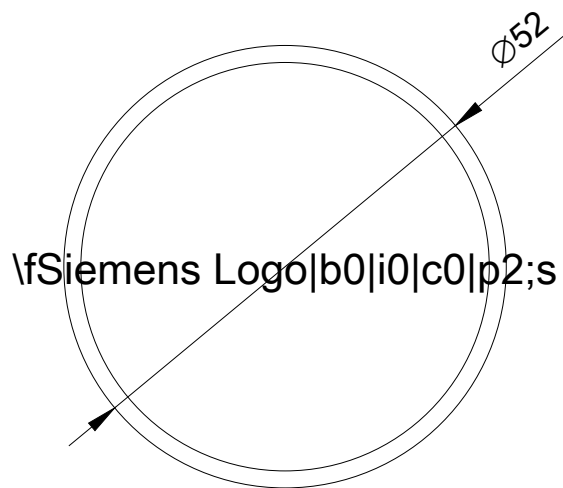
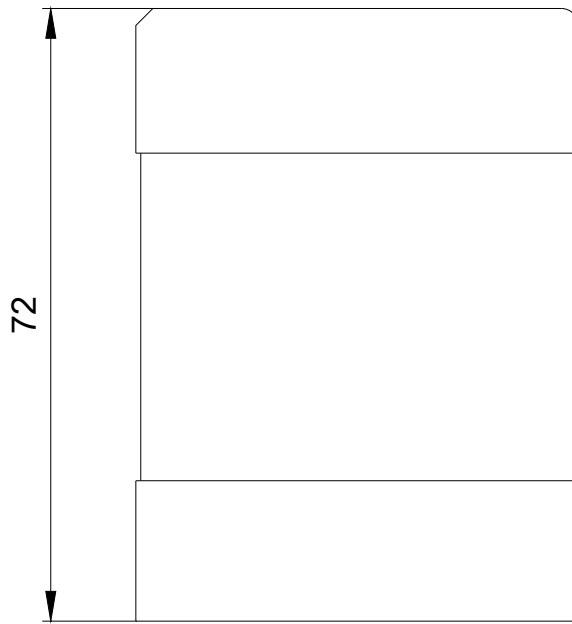
<http://support.automation.siemens.com/WW/CAXorder/default.aspx?lang=de&mlfb=8WD4240-0FA>

Service&Support (Handbücher, Betriebsanleitungen, Zertifikate, Kennlinien, FAQs,...)

<https://support.industry.siemens.com/cs/ww/de/ps/8WD4240-0FA>

Bilddatenbank (Produktfotos, 2D-Maßzeichnungen, 3D-Modelle, Geräteschaltpläne, EPLAN Makros, ...)

http://www.automation.siemens.com/bilddb/cax_de.aspx?mlfb=8WD4240-0FA&lang=de



letzte Änderung:

04.11.2020

