

PLUTO

Die LED Technologie führt zu einem geringen Energieverbrauch und einem langen Lebenszyklus ebenso wie zu einer langen Vibrations-Haltbarkeit und nahezu keiner Wärmeabstrahlung im Lichtstrahl. Der hohe CRI-Wert stellt eine hohe Qualität des abgegebenen Lichts sicher. Standardmäßig ist die Lampe mit einer 25° Optik ausgestattet, aber die Lampe kann ebenso mit einer auswechselbaren 8 & 40° Optik ausgeliefert werden.

Die LED Technologie führt zu einem geringen Energieverbrauch und einem langen Lebenszyklus ebenso wie zu einer langen Vibrations-Haltbarkeit und nahezu keiner Wärmeabstrahlung im Lichtstrahl. Der hohe CRI-Wert stellt eine hohe Qualität des abgegebenen Lichts sicher. Standardmäßig ist die Lampe mit einer 25° Optik ausgestattet, aber die Lampe kann ebenso mit einer auswechselbaren 8 & 40° Optik ausgeliefert werden.

Sie kann mit einem externen einsteckbaren Adapter für 230V zur Verfügung gestellt werden. Die Schutzklasse des Adapters beträgt IP44.

Enthaltene Eigenschaften:

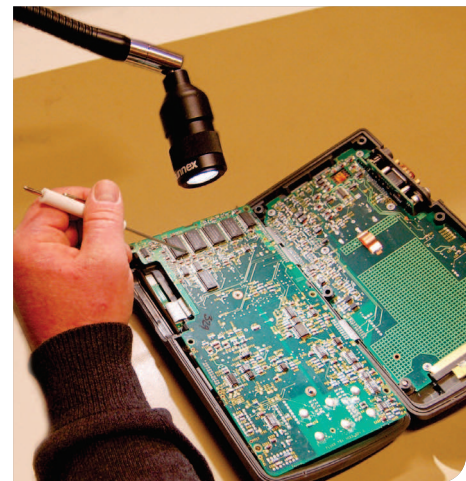
- Armlänge 500 mm mit drehbarem Gelenk
- LED Lebensdauer > 25.000 Std.
- IP 20
- 12-24V AC/DC
- AC/DC Adapter (100-240/12V, IP44), erhältlich als Zubehör

Anwendungsgebiete

- Industrielle Anwendungen
- Fahrzeuge
- Medizinischer Bereich
- Leselicht

Vorteile:

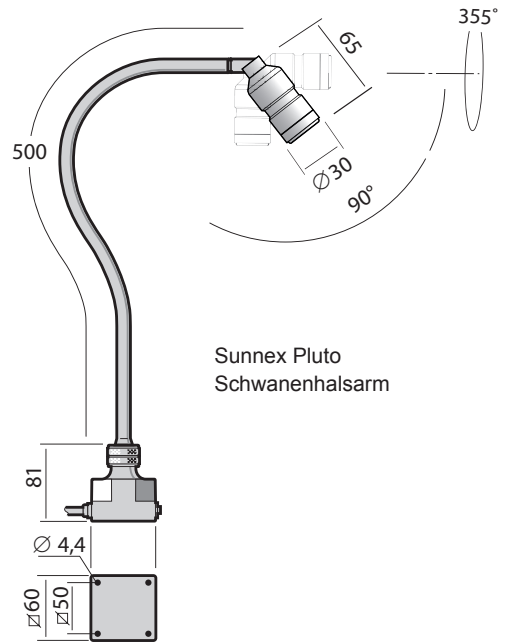
- Lange Lebensdauer
- Einzelteile aus hoher Qualität
- Einfache Positionsänderung
- Kompakter und robuster Lampenkopf
- Design-Lampenkopf
- 8° und 40° Optiken eingeschlossen



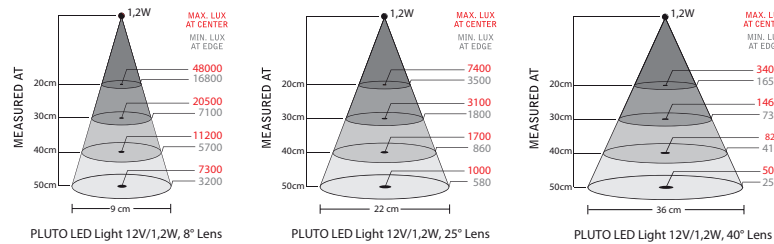


Technische Spezifikatione

- Netzspannung 12-24 V AC/DC, 1,9 m Kabel
(100-240VAC Stecker AC/DC-Adapter erhältlich, IP44)
- Stromverbrauch 1,2 W
- Armlänge 500 mm
- Farbe Schwarz
- Farbtemperatur 4000K
- Schutzklasse IP20
- Gefahrenklasse Klasse III
- Strahlungswinkel 25°
- Lichtausbeute 70Lm, 1000Lx bei 50cm Entfernung
(25° Optik), 8 & 40° Optik im Lieferumfang enthalten
- Farbwiedergabeindex CRI: >90
- Gewicht 0,7 kg
- Lichtausbeute >25.000 Std.



Sunnex Pluto
Schwanenhalsarm



Sunnex Pluto Lampenkopf

Modell	Arm	Anschluss	sonstige	Artikel
Pluto	500 mm	12-24V AC/DC	IP20	22702

PSU (100-240V~)

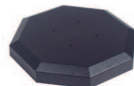


Adapter für Europa 230V
33901

Mounting Accessories



Magnetfuss
14000



Tischfuss
14015



Klemme
14020



Wandhalter
14030

More info about
Accessories
See separate leaflet
www.sunnex.se