

Gleitgel

Kabel/Kunststoff

► Profiqualität

Merkmale

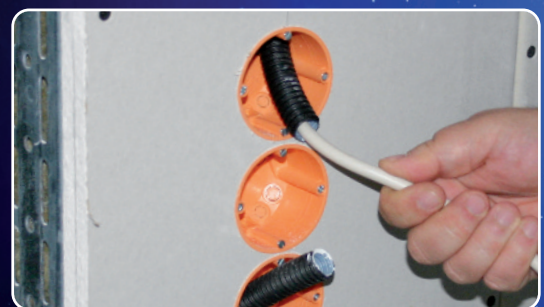
- ▶ Hohe Gleitwirkung
- ▶ Siliconfrei
- ▶ Gute Materialverträglichkeit
- ▶ Komplett wassermischbar
- ▶ Biologisch abbaubar
- ▶ Ohne Tenside
- ▶ Phosphatfrei
- ▶ Kennzeichnungsfrei

Verarbeitungsvorteile

- ▶ Einfache Handhabung
- ▶ Mit Spritz-Klapp-Verschluss
- ▶ Enthält keine aggressiven Bestandteile

Anwendungsbereiche

- ▶ Zum leichten Einziehen von Elektrokabel in Leerrohren und Kabelschächten
- ▶ Zum leichteren Zusammensetzen von Kunststoffrohren im Elektro- und Sanitärbereich



Gleitgel

Kabel/Kunststoff

Inhalt 500 ml
Art.-Nr. 299 604

Sonstige
chemische
Produkte

Einsatzbereich

- ▶ Elektrotechnik
- ▶ Rohrleitungsbau
- ▶ Baugewerbe
- ▶ KFZ-Handwerk

Hinweise

- ▶ Bei nicht fach- und sachgerechter Anwendung ist jede Produkthaftung ausgeschlossen.
- ▶ Nur für professionellen oder industriellen Gebrauch.
- ▶ Sicherheitsdatenblatt beachten!

Verarbeitung

TecLine Gleitgel unverdünnt mittels Lappen oder Pinsel auf die Kabel- bzw. Rohroberfläche auftragen. Durch die entstandene Gleitschicht wird das Einziehen der Kabel bzw. das Zusammensetzen der Rohre deutlich erleichtert.

Technische Daten

Basis	Wässrige Zubereitung mit Propan-1,2-diol		
Verarbeitbar	von +5° C bis +40° C		
Farbe	farblos		
Geruch	geruchlos		
pH-Wert	ca. 7,0		
Dichte	ca. 1,06 g/cm ³		
Haltbarkeit	mind. 12 Monate		
Lagerung	nicht über +40° C, trocken		
Inhalt / Verpackung	Flasche 500 ml	8 Stück/Karton	480 Stück/Palette

