

Elementy poziomujące nastawne z podkładką wahliwą i nakrętką zabezpieczającą

Opis artykułu/ilustracje produktu



Opis

Wersja:

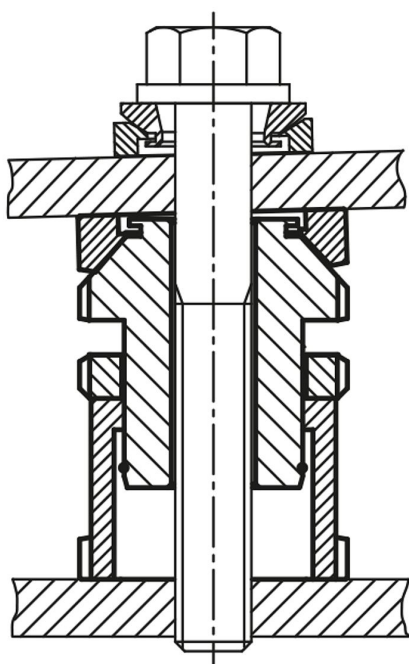
Wersja standardowa ocynkowana galwanicznie, pasywowana na niebiesko.
Wersja ze stali nierdzewnej niepowlekana.

Wskazówka:

Elementy poziomujące nastawne z podkładką wahliwą i nakrętką zabezpieczającą znajdują zastosowanie w miejscach, gdzie montowane i poziomowane są silniki, agregaty, elementy napędowe i linie produkcyjne. Umożliwiają precyzyjne ułożenie podczas montażu skośnych powierzchni, do kąta nachylenia ok. 4°. Nakrętka zabezpieczająca służy przy tym do zabezpieczenia ustalonej wysokości. Odznaczają się szerokim zakresem regulacji od 10 mm do 39 mm.

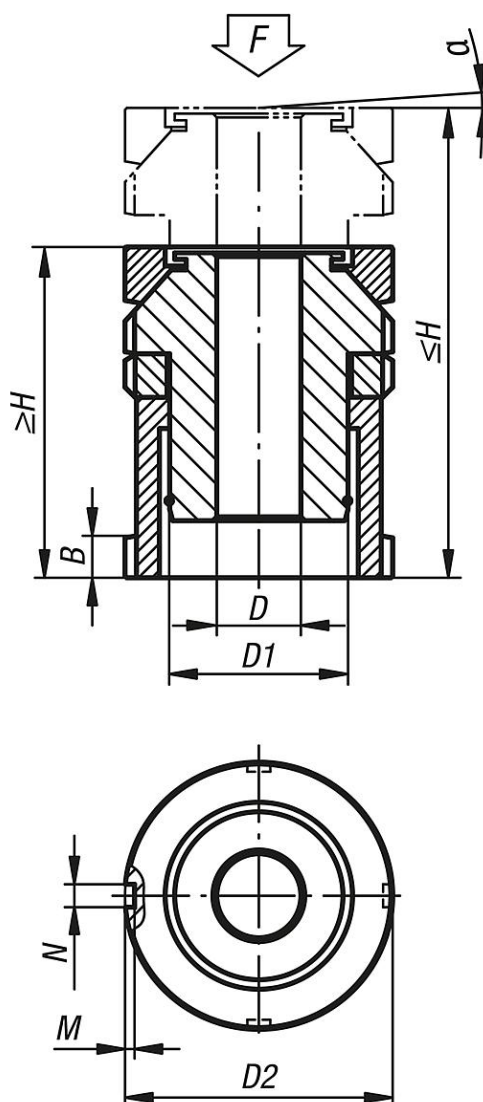
Wyposażenie:

Podkładki wahliwe K0691



Elementy poziomujące nastawne z podkładką wahliwą i nakrętką zabezpieczającą

Rysunki



Przegląd artykułów

Elementy poziomujące nastawne z podkładką wahliwą i nakrętką zabezpieczającą

Nr Zamówienia	Materiał korpusu	D	dla śruby	D1	D2	H min.	H maks.	B	N	M	α	F kN
K0119.1006	stal po ulepszeniu cieplnym	6,6	M6	M15x1	25	40	50	5	4	2	4°	40
K0119.1406	stal po ulepszeniu cieplnym	6,6	M6	M20x1	32	49	63	6	4	2	4°	65
K0119.1408	stal po ulepszeniu cieplnym	9	M8	M20x1	32	49	63	6	4	2	4°	65
K0119.1410	stal po ulepszeniu cieplnym	11	M10	M20x1	32	49	63	6	4	2	4°	65
K0119.1810	stal po ulepszeniu cieplnym	11	M10	M30x1,5	45	61	79	7	5	2	4°	120
K0119.1812	stal po ulepszeniu cieplnym	13,5	M12	M30x1,5	45	61	79	7	5	2	4°	120
K0119.1816	stal po ulepszeniu cieplnym	17,5	M16	M30x1,5	45	61	79	7	5	2	4°	120
K0119.2316	stal po ulepszeniu cieplnym	17,5	M16	M40x1,5	58	79	102	9	6	2,5	4°	210
K0119.2320	stal po ulepszeniu cieplnym	22	M20	M40x1,5	58	79	102	9	6	2,5	4°	210
K0119.2324	stal po ulepszeniu cieplnym	26	M24	M40x1,5	58	79	102	9	6	2,5	4°	210
K0119.2920	stal po ulepszeniu cieplnym	22	M20	M50x1,5	70	94	123	11	6	2,5	4°	330
K0119.2924	stal po ulepszeniu cieplnym	26	M24	M50x1,5	70	94	123	11	6	2,5	4°	330
K0119.2930	stal po ulepszeniu cieplnym	33	M30	M50x1,5	70	94	123	11	6	2,5	4°	330
K0119.3924	stal po ulepszeniu cieplnym	26	M24	M60x2	80	105	144	11	7	3	4°	495
K0119.3930	stal po ulepszeniu cieplnym	33	M30	M60x2	80	105	144	11	7	3	4°	495

Elementy poziomujące nastawne z podkładką wahliwą i nakrętką zabezpieczającą

Przegląd artykułów

Nr Zamówienia	Materiał korpusu	D	dla śruby	D1	D2	H min.	H maks.	B	N	M	α	F kN
K0119.10061	stal nierdzewna	6,6	M6	M15x1	25	40	50	5	4	2	4°	27,1
K0119.14061	stal nierdzewna	6,6	M6	M20x1	32	49	63	6	4	2	4°	43,4
K0119.14081	stal nierdzewna	9	M8	M20x1	32	49	63	6	4	2	4°	43,4
K0119.14101	stal nierdzewna	11	M10	M20x1	32	49	63	6	4	2	4°	43,4
K0119.18101	stal nierdzewna	11	M10	M30x1,5	45	61	79	7	5	2	4°	84
K0119.18121	stal nierdzewna	13,5	M12	M30x1,5	45	61	79	7	5	2	4°	84
K0119.18161	stal nierdzewna	17,5	M16	M30x1,5	45	61	79	7	5	2	4°	84
K0119.23161	stal nierdzewna	17,5	M16	M40x1,5	58	79	102	9	6	2,5	4°	148
K0119.23201	stal nierdzewna	22	M20	M40x1,5	58	79	102	9	6	2,5	4°	148
K0119.23241	stal nierdzewna	26	M24	M40x1,5	58	79	102	9	6	2,5	4°	148
K0119.29201	stal nierdzewna	22	M20	M50x1,5	70	94	123	11	6	2,5	4°	225
K0119.29241	stal nierdzewna	26	M24	M50x1,5	70	94	123	11	6	2,5	4°	225
K0119.29301	stal nierdzewna	33	M30	M50x1,5	70	94	123	11	6	2,5	4°	225
K0119.39241	stal nierdzewna	26	M24	M60x2	80	105	144	11	7	3	4°	323
K0119.39301	stal nierdzewna	33	M30	M60x2	80	105	144	11	7	3	4°	323