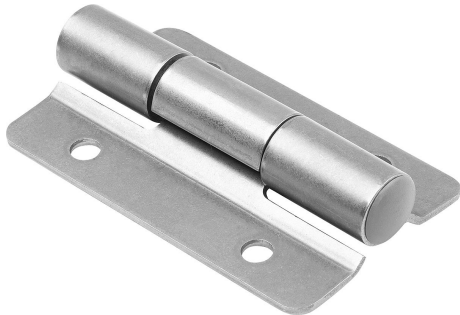


Scharniere Edelstahl

Artikelbeschreibung/Produktabbildungen



Beschreibung

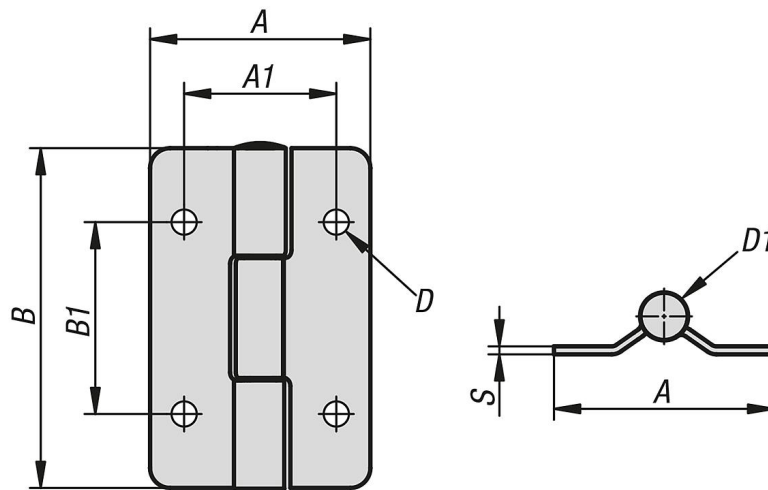
Werkstoff:
Edelstahl 1.4310.

Ausführung:
blank.

Hinweis:
Der Öffnungswinkel beträgt max. 270°.

Zubehör:
Scharniere Edelstahl mit voreingestellter Friktion K1518

Zeichnungen



Artikelübersicht

Scharniere Edelstahl

Bestellnummer	A	A1	B	B1	D	D1	S
K1517.558512	55	38	85	48	6,3	12	2
K1517.558516	55	38	85	48	6,3	16	2