



Pistolet agrafeur électrique à clous/agrafes 140EL

- matériau : magasin d'agrafes en acier, corps entièrement en polymère
- type d'agrafage : agrafes & clous
- recharge des agrafes & clous : mécanisme par le bas
- vitesse : 30 agrafes ou clous par minute
- système de recharge des clous ultrarapide qui permet de passer des agrafes aux clous sans aucun réglage
- interrupteur marche/arrêt
- bouton de blocage de la gâchette
- fenêtre de visualisation pour les agrafes / les clous pour une performance de pointe maximale
- dimensions : (L)54 x (P)188 x (H)160 mm
- agrafes adéquates : 140/8-14 mm
- clous adéquats : 18G/10-14 mm
- poids : 800 g
- comprend 5.000 agrafes de 140/8 mm, 2.000 clous de 18G/14 mm & 2 m de câble réseau avec fiche UK/EU remplaçable, fente d'aération & ergot de contact de sécurité

Exemples d'utilisation :

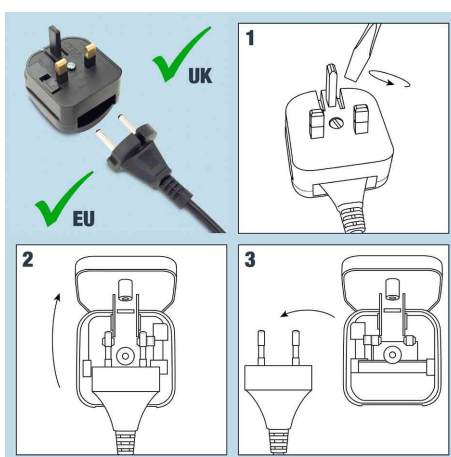
- adapté à de nombreux travaux semi-professionnels, comme les moquettes, les sous-planchers, la mise en place d'expositions et de magasins, l'isolation, les réseaux, les films plastique, les toits, le chauffage de plancher, etc.

Adapté pour :

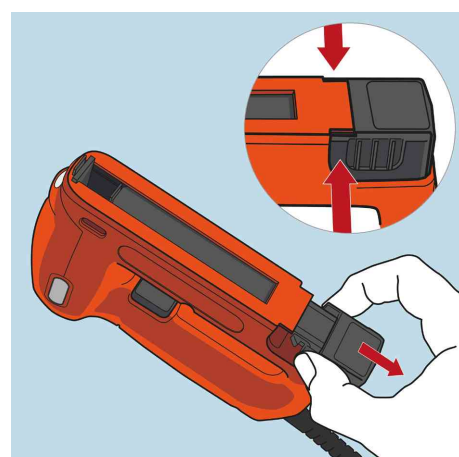
- monteurs
- artisans
- décorateur d'intérieur



Pistolet agrafeur électrique à clous / agrafes 140EL, comprend des agrafes & des clous



Visuel de référence: montre le câble de raccordement



Visuel de référence: montre le mécanisme de chargement par le bas



Visuel de référence: présente le produit en utilisation



Visuel de référence: présente le produit en utilisation

Produit	Couleur	Conditionné	Numéro de fabricant	Code
Pistolet agrafeur électrique à clous/agrafes 140EL	orange		1703	65900082