

# Zubehör ø 22

 Technische Daten (Seite 94)

## ► DICHTUNGSHAUBEN - FÜR SCHUTZART IP 67

### FÜR DRUCKTASTER HOCH

Bestell-Nr.



LWA0203

Für Verwendung auf Impulstastern oder rastenden Tastern

○ Transparent

LWA0228

Für Verwendung auf nicht beleuchtbaren Impulstastern

● Undurchsichtig rot

LWA0203

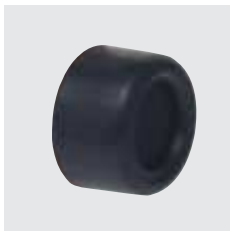
● Undurchsichtig grün

LWA0204

● Undurchsichtig schwarz

LWA0205

### FÜR DRUCKTASTER FLACH



LWA0253

Für Verwendung auf Impulstastern oder rastenden Tastern

○ Transparent

LWA0255

Für Verwendung auf nicht beleuchtbaren Impulstastern

● Undurchsichtig rot

LWA0251

● Undurchsichtig grün

LWA0252

● Undurchsichtig schwarz

LWA0253

### DOPPELDRUCKTASTER

Bestell-Nr.



LWA0223

Für Doppeldrucktaster flach-hoch und Dreifachdrucktaster

○ Transparent

LWA0223

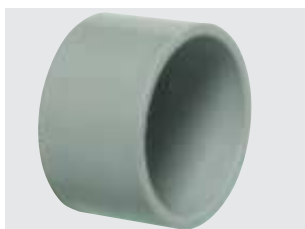
# Zubehör ø 22

 Technische Daten (Seite 94)

## ► VERSCHIEDENES

### SCHUTZKRAGEN

Bestell-Nr.



LWA0225

Für Taster und Not-Aus Taster, tastend (max. ø 40)

- Grau

**LWA0225**

### SCHUTZKRAGEN ABSCHLIEßBAR

Bestell-Nr.



LWA0240

Für Not-Aus Taster rastend

- Gelb

40 mm

**LWA0240**

### QUADRATISCHER FRONTRAHMEN

Bestell-Nr.



LWA0230

Ermöglicht Umwandlung von Taster oder runder Meldeleuchte in quadratische Form

- Schwarz

**LWA0230**

### N/PE-KLEMME

Bestell-Nr.



LWA0216

Für Gehäuse  
Bodenbefestigung

**LWA0216**

# Zubehör ø 22

 Technische Daten (Seite 94)

## ► VERSCHIEDENES

### NEONLAMPEN

Bestell-Nr.



LWDN230

Nur für Kompakt-Meldeleuchten mit direkter Speisung (Seite 4)  
Sockel BA9S (siehe Seite 45)

Neon 230 V  
Für rote, gelbe, weiße Meldeleuchte

**LWDN230**

Neon 230 V  
Für grüne Meldeleuchte

**LWDF230**

### LAMPENZIEHER

Bestell-Nr.



LWA0201

Für Lampe BA9S

**LWA0201**

### VERDREHSCHUTZPLATTE

Bestell-Nr.



LWA0237

Für Drehschalter

**LWA0237**

### BLINDVERSCHLUSS

Bestell-Nr.



LWA0229

- Schwarz
- Grau

**LWA0229**  
**LWA0215**

# Zubehör ø 22

 Technische Daten (Seite 94)

## ► VERSCHIEDENES

### MONTAGESCHLÜSSEL

Bestell-Nr.



Für Befestigungsmutter ø 22

**LWA0234**

LWA0234

### REDUZIERRING ø 30/22

Bestell-Nr.



Zur Montage Frontelemente ø 22 in Loch ø 30,5 mm

● Grau

**LWA0219**

● Gelb

**LWA0220**

LWA0219

### DIN-SCHIENENADAPTER

Bestell-Nr.



Für Meldeleuchten, Impulstaster und Drehschalter

**LWA0238**

LWA0238

### ABSCHLIEßBARE HAUBE

Bestell-Nr.



Für Impulsdrucktaster

**LWA0226**

LWA0226