

01

0131

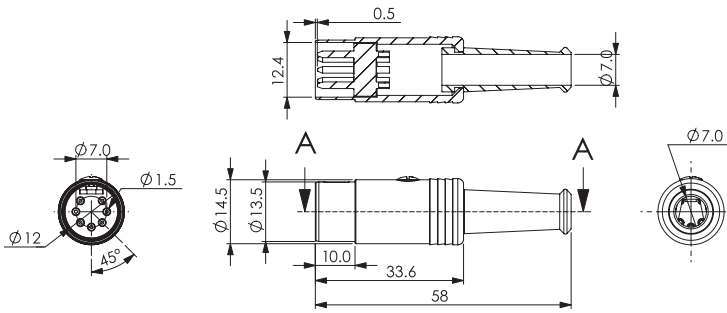
## DIN-Rundsteckverbinder



DIN-Stecker, gerade Ausführung, geschirmt, mit Metallgehäuse, Knickschutz und Lötanschlüssen

01

0131



**Umgebungsbedingungen**

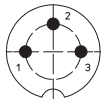
Temperaturbereich -20 °C/+85 °C

**Werkstoffe**

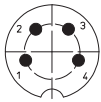
Kontaktträger	PA, V-0 nach UL94
Kontaktstift	CuZn, versilbert
Zugentlastung	Stahl, vernickelt
Gehäuse	CuZn, vernickelt
Knickschutztülle	PVC
Schraube	Stahl, vernickelt

**Polbilder, von der Lötseite gesehen**

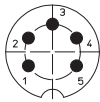
DIN 41524



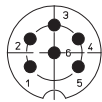
DIN 41524



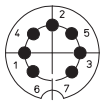
DIN 45322



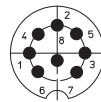
DIN 45322



DIN 45329



DIN 45326



0131 06

0131 07-1

0131 08-1

**Mechanische Daten**

Steckzyklen

**Anschließbare Leiter Lötanschluss**

Querschnitt  $\leq$  AWG 18 (0,75 mm<sup>2</sup>)  
Kabeldurchmesser  $\leq$  7,0 mm

**Elektrische Daten (bei T<sub>v</sub> 20 °C)**

Bemessungsstrom  $\leq$  4 A  
Bemessungsspannung 100 V AC  
Bemessungsstoßspannung 250 V AC RMS/60 s  
Isolationswiderstand  $\geq$  100 M $\Omega$

**Zugehörige Produkte**

Gegenstücke  
 ☞ 0103                      ☞ 0105                      ☞ 010599  
 ☞ 0107                      ☞ 0121                      ☞ 0122  
 ☞ WB

01

0131

Bestellbezeichnung	Polzahl	VE (Stück)	MDQ (Stück)
0131 03	3	50	150
0131 04	4	50	150
0131 05	5	50	150
0131 05-1	5	50	150
0131 06	6	50	150
0131 07-1	7	50	150
0131 08-1	8	50	150

**Verpackung:**

einzel in Kunststoffbeuteln, im Karton