

**RR 100**

**Effizienzklasse**  
**C** RR + Zubehör\*

**RRK 100**

Alternative in korrosionsbeständigem und schlagfestem Kunststoffgehäuse.

**SVR 100**

**Effizienzklasse**  
**C** SVR + Zubehör\*

■ **Leistungsregelung**  
Von 0 – 100 % mittels elektronischem Stellerr oder Stufentrafo (siehe Tabelle) möglich.

■ **Elektrischer Anschluss**  
Klemmenkasten (IP44) außen am Gehäuse.

■ **Lauftrad**  
Radial, mit rückwärts gekrümmten Schaufeln aus Kunststoff. Direkt auf Motor gepresst und als Einheit dynamisch ausgewuchtet. Geräuscharm, hoher Wirkungsgrad.

■ **Schutzart**  
IP44

**Beschreibung SVR**

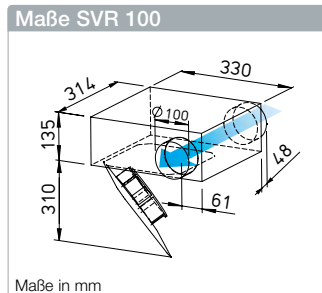
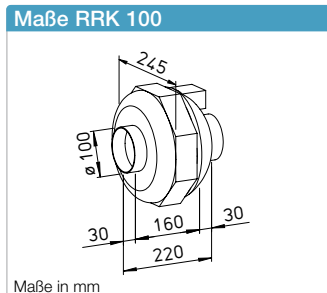
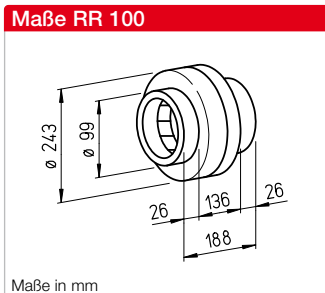
■ **Gehäuse**  
Flaches Gehäuse in kompakter Bauweise aus verzinktem Stahlblech. Saug- und druckseitig mit Anschlussstutzen und Lippendichtung für Norm-Rohr-Ø. Die ausschwenkbare Motor-Laufrad-Einheit erlaubt Revision und Reinigung ohne Demontage von Anlagebauteilen. Der Ausschwenkbereich ist bei der Revisionsöffnung zu beachten.

■ **Leistungsregelung**  
Von 0 – 100 % mittels elektronischem Stellerr oder Stufentrafo (siehe Tabelle) oder Zweistufenbetrieb mit Type DS 2/2 (Zubehör).  
**DS 2/2** Best.-Nr. 01267

■ **Elektrischer Anschluss**  
Klemmenkasten (IP54) an ausgeführtem Kabel montiert.

■ **Lauftrad**  
Energiesparendes Radiallauftrad mit rückwärts gekrümmten Schaufeln aus hochwertigem Kunststoff. Für geräuscharmen Lauf dynamisch ausgewuchtet.

■ **Schutzart**  
Bei angeschlossenem Rohrsystem IP44.



**Zur Förderung mittlerer und kleinerer Luftvolumen gegen hohe Widerstände.**  
Speziell für direktes Zwischensetzen in Rohrssysteme konzipiert. Hohe Druckleistung zur Überwindung von Reibungs-, Umlenkverlusten sowie Aggregatwiderständen. Für vielseitige Anwendungen im Gewerbe-, Industrie- und Wohnbereich.

- **Besondere Eigenschaften**
- Geringer Platzbedarf und minimaler Bauaufwand, da geradlinige Durchströmung.
  - Aufwändige Umlenkungen entfallen.
  - Ansaug- und Ausblasstutzen entsprechen dem Norm-Rohr-Ø.
  - Leistungsanpassung durch 100%ige Drehzahlsteuerbarkeit.
  - Einsetzbar in jeder Lage.
  - Umfangreiches Zubehör.
  - Aerodynamisch optimierte Gehäusegestaltung.

**Gemeinsamkeiten**

■ **Motor**  
Geschlossener, kugellagerter Außenläufermotor mit Feuchteschutz, Isolationsklasse F, für Dauerbetrieb, wartungs- und funktionsfrei.

■ **Motorschutz**  
Durch eingebaute Thermokontakte mit der Wicklung in Reihe verdrahtet, selbsttätig aus- und nach erfolgter Abkühlung wieder einschaltend.

■ **Montage**  
Ohne Einschränkungen in jeder Lage – waagrecht, senkrecht, schräg – durch entsprechenden Einbau für Be- oder Entlüftung verwendbar (Ausnahme: SVR darf nicht mit der ausschwenkbaren Motor-Laufrad-Einheit nach oben eingebaut werden). Zu Gunsten minimaler Geräusche Einbau ins Rohrsystem vorzugsweise entfernt vom zu lüftenden Raum.

■ **Geräusch**  
Siehe Seite 398.

**Beschreibung RR**

■ **Gehäuse**  
Aus verzinktem Stahlblech, robust für harte Einsatzbedingungen. Saug- und druckseitige Anschlussmaße auf Norm-Rohr-Ø abgestimmt.

■ **Leistungsregelung**  
Bei Type RR 100 A von 0 – 100 % mittels elektronischem Stellerr oder Stufentrafo (siehe Tabelle) möglich. Bei Type RR 100 C zusätzlich Zweistufenbetrieb mittels Type DS 2/2 (Zubehör).  
**DS 2/2** Best.-Nr. 01267

■ **Elektrischer Anschluss**  
Klemmenkasten (IP54) außen am Gehäuse.

■ **Lauftrad**  
Radial, mit rückwärts gekrümmten Schaufeln aus Kunststoff. Direkt auf Motor gepresst und als Einheit dynamisch ausgewuchtet. Geräuscharm, hoher Wirkungsgrad.

■ **Schutzart**  
Durch saug- und druckseitigen Einbau in ein Rohrsystem, das den Einfall von Regenwasser verhindert, ist IP44 gegeben.

**Beschreibung RRK**

■ **Gehäuse**  
Alle Bauteile aus korrosions- und schlagfestem Kunststoff. Sechs eingebaute Leitschaufeln erhöhen zusätzlich den Wirkungsgrad. Farbe: Silbergrau.

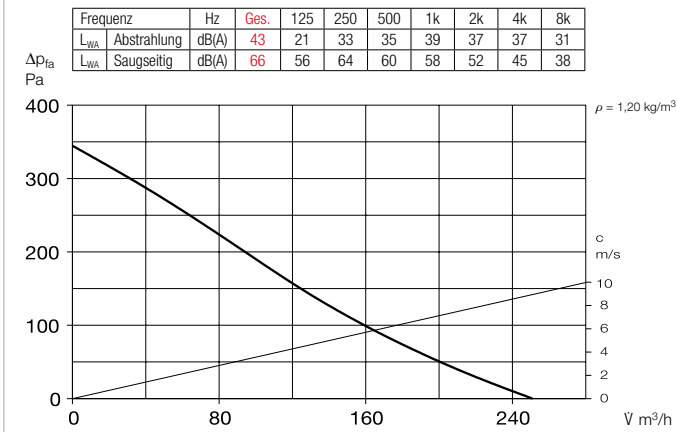
Type	Best.-Nr.	Förderleistung freiblasend	Nenn- drehzahl	Schalldruck Gehäuse- abstrahlung	Leistungs- aufnahme	Stromaufnahme		Anschluss nach Schalt- plan	max. Fördermitteltemp.		Gewicht netto ca.	Trafo- Drehzahlsteller 5-stufig		Elektronischer <sup>3)</sup> Drehzahlsteller, stufenlos unterputz / aufputz	
						bei Nenn- spannung	bei Regelung		bei Nenn- spannung	bei Rege- lung		Type	Best.-Nr.	Type	Best.-Nr.
		V m <sup>3</sup> /h	min <sup>-1</sup>	dB(A) in 1 m	W	A	A	Nr.	+ °C	+ °C	kg				
<b>Type RR, Einphasen-Wechselstrom, 230 V, 50 Hz, Kondensatormotor, IP44</b>															
RR 100 A	05653	250	1730	36	41	0,18	0,18	508	60	60	2,9	TSW 0,3	03608	ESU 1 / ESA 1	00236 / 00238
RR 100 C <sup>1)</sup>	05654	330 <sup>1)</sup> /220	2530 <sup>1)</sup> /1655	42	62 <sup>1)</sup> /40	0,27 <sup>1)</sup> /0,18	0,27	934.1	60	60	2,9	TSW 0,3	03608	ESU 1 / ESA 1	00236 / 00238
<b>Type RRK, Einphasen-Wechselstrom, 230 V, 50 Hz, Kondensatormotor, IP44</b>															
RRK 100	05973	290	2125	44	29	0,13	0,13	508	70	60	2,0	TSW 0,3	03608	ESU 1 / ESA 1	00236 / 00238
<b>Type SVR, Einphasen-Wechselstrom, 230 V, 50 Hz, Kondensatormotor, IP33</b>															
SVR 100 C <sup>2)</sup>	02658	310/245 <sup>2)</sup>	2600/1940 <sup>2)</sup>	45/40 <sup>2)</sup>	58/40 <sup>2)</sup>	0,25/0,18 <sup>2)</sup>	0,23	934.1	60	60	4,8	TSW 1,5	01495	ESU 1 / ESA 1	00236 / 00238

<sup>1)</sup> Type mit hoher Drehzahl; serienmäßig mit zusätzlicher Energiesparstufe (siehe Kennlinienfeld). <sup>2)</sup> Werte beziehen sich auf die zwei Leistungsstufen (siehe Kennlinienfeld).

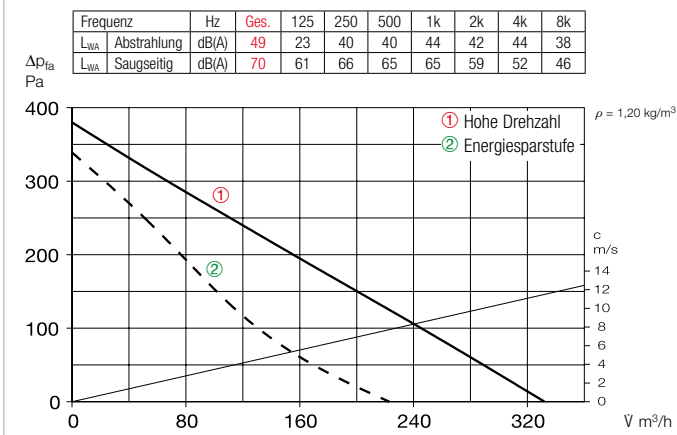
<sup>3)</sup> In geräuschrelevanten Fällen sind Trafo-Steuergeräte vorzusehen. Elektronische Phasenanschnitts-Steuerung kann störendes Magnetisierungsbrummen erzeugen.

\* Siehe ErP-Produktdatenblatt auf [www.HeliosSelect.de](http://www.HeliosSelect.de).

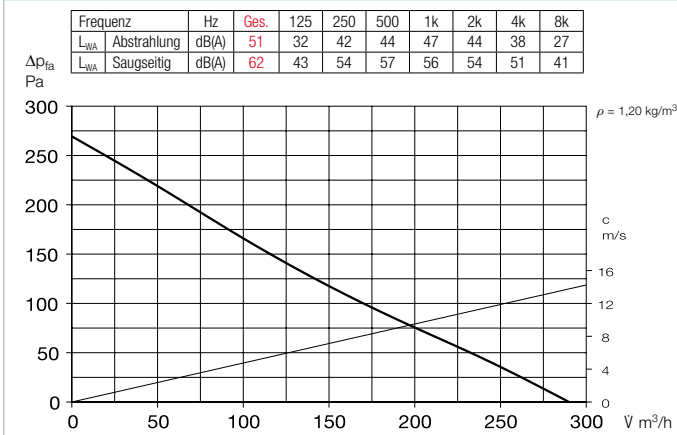
### Kennlinien RR 100 A



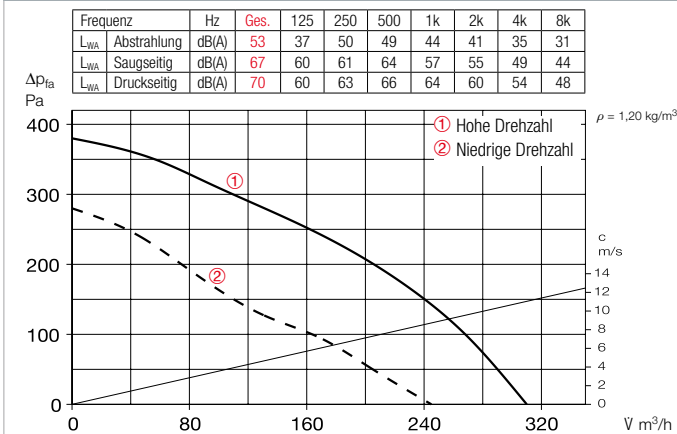
### Kennlinien RR 100 C



### Kennlinien RRK 100



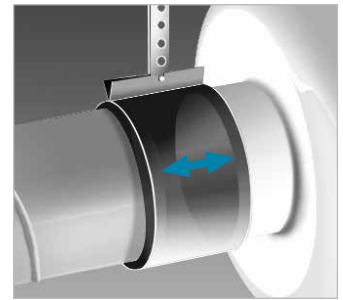
### Kennlinien SVR 100 C



### Zubehör

#### Befestigungs-Verbindungs-manschetten

**BM 100** Best.-Nr. 05075  
Für Körperschallfreie Verbindung von Ventilator und Rohrleitung und zur Abhängung (1 Satz = 2 Stück). Bei Montage Lüftungsrohr und Ventilatorstutzen mit Distanz montieren und Manschette umlegen.



#### Montagekonsole für RR

**MK 4** Best.-Nr. 05824

#### Montagekonsole für RRK

**MK 1** Best.-Nr. 05821

Aus verzinktem Stahlblech.



#### Außenwand-Verschlussklappe

**VK 100** Best.-Nr. 00757

Selbsttätig aus Kunststoff, weiß.



#### Außenwand-Abdeckgitter

**G 100** Best.-Nr. 00796

Aus Kunststoff, weiß.



#### Schutzgitter

**SGR 100** Best.-Nr. 05063

Zur saug- und druckseitigen Montage. Aus pulverbeschichtetem Stahldraht.



#### Rohrverschlussklappe

**RSKK 100** Best.-Nr. 05106

Selbsttätig, aus Kunststoff.



#### Flexibler Telefonie-Schalldämpfer

**FSD 100** Best.-Nr. 00676

Aus Aluminiumrohr mit beidseitigen Steckstutzen. Schalldämmung 50 mm stark, Baulänge 1 m.



#### Luftfilter-Box

**LFBR 100 Coarse 70%\*** 08576

**LFBR 100 ePM1 50%\*** 08530

Luftfilter mit großer Fläche, zum Einbau in den Rohrverlauf.



#### Elektro-Heizregister

**EHR-R 0,4/100** 0,4 kW Nr. 08708

Im Rohrgehäuse aus verzinktem Stahlblech.



#### Temperatur-Regelsystem

für Elektro-Heizregister EHR-R

**EHS** Best.-Nr. 05002



#### Warmwasser-Heizregister

**WHR 100** Best.-Nr. 09479

Kompakter Wärmetauscher zum Einbau ins Rohrsystem.



#### Temperatur-Regelsystem

für Warmwasser-Heizregister

**WHST 300 T38** Best.-Nr. 08817

\* Detaillierte Beschreibung siehe Produktseite 484.