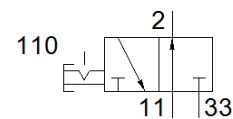
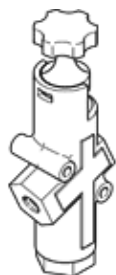


# Absperrventil HE-G1-LO

Teilenummer: 197136

**FESTO**



## Datenblatt

| Merkmal                            | Wert                                    |
|------------------------------------|---|
| Konstruktiver Aufbau               | Kolben-Schieber                         |
| Betätigungsart                     | manuell                                 |
| Dichtprinzip                       | weich                                   |
| Abluftfunktion                     | nicht drosselbar                        |
| Handhilfsbetätigung                | keine                                   |
| Ventilfunktion                     | 3/2 bistabil                            |
| Betriebsdruck                      | 1 ... 10 bar                            |
| C-Wert                             | 38,47 l/sbar                            |
| b-Wert                             | 0,47                                    |
| Normalnennndurchfluss              | 10.000 l/min                            |
| Betriebsmedium                     | Druckluft nach ISO 8573-1:2010 [7:4:4]  |
| Korrosionsbeständigkeitsklasse KBK | 3 - starke Korrosionsbeanspruchung      |
| Mediumtemperatur                   | -10 ... 60 °C                           |
| Umgebungstemperatur                | -10 ... 60 °C                           |
| Befestigungsart                    | Leitungseinbau<br>mit Durchgangsbohrung |
| Einbaulage                         | beliebig                                |
| Strömungsrichtung                  | nicht reversibel                        |
| Produktgewicht                     | 1.000 g                                 |
| Pneumatischer Anschluss 1          | G1                                      |
| Pneumatischer Anschluss 2          | G1                                      |
| Pneumatischer Anschluss 3          | G1                                      |
| Werkstoff Dichtungen               | NBR<br>TPE-U(PU)                        |
| Werkstoff Gehäuse                  | Aluminium-Druckguss<br>PBT              |