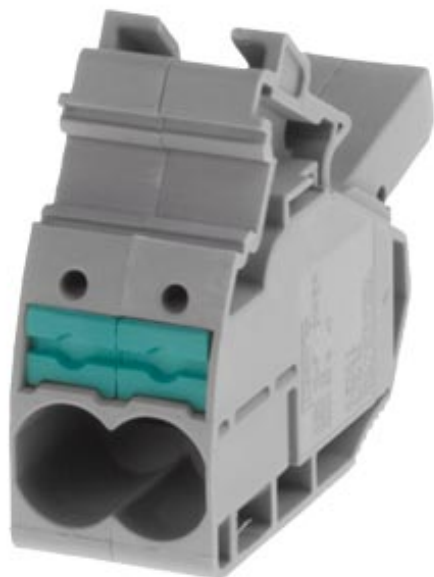


ABGRIFFSKLEMME 1POLIG 10MM² FOR 50,95 AND 150 mm²
IPO-STECKANSCHLUSS GRAU



| Ausführung | |
|--|-------------------------|
| Produkt-Markename | ALPHA |
| Produkt-Bezeichnung | Reihen клемме ALPHA FIX |
| Ausführung des Produkts | Abgriffsklemme |
| Produktvariante | Zubehör |
| Ausführung der Reihen клемме / Klemmenebenen intern gebrückt | Nein |
| Betriebsspannung / Bemessungswert | 1 500 V |
| Schutzart und Schutzklasse | |
| Brennbarkeitsklasse gemäß UL 94 | V0 |
| Hauptstromkreis | |
| Betriebsstrom / Bemessungswert | 57 A |
| Erscheinungsbild | |
| Farbe | grau |
| Produktdetails | |
| Produktbestandteil / erforderlich / Abschlussplatte | Nein |
| Anzahl | |

| | |
|---|---|
| Anzahl der Klemmebenen | 1 |
| Anzahl der Klemmstellen / je Klemmebene | 2 |

Anschlüsse

| | |
|--|--|
| anschließbarer Leiterquerschnitt / eindrätig | |
| <ul style="list-style-type: none"> • minimal • maximal | 0,5 mm ² 10 mm ² |
| anschließbarer Leiterquerschnitt / feindrätig | |
| <ul style="list-style-type: none"> • mit Aderendbearbeitung / minimal • mit Aderendbearbeitung / maximal • ohne Aderendbearbeitung / minimal • ohne Aderendbearbeitung / maximal | 5 mm ² 16 mm ² 0,5 mm ² 10 mm ² |
| Ausführung des elektrischen Anschlusses | |
| <ul style="list-style-type: none"> • 1 • 2 | Steckklemmanschluss sonstige |
| Position / der Anschlussklemme | seitlich |

Mechanischer Aufbau

| | |
|-------------------------------|-------------|
| Höhe | 18,5 mm |
| Tiefe | 35 mm |
| Befestigungsart | sonstige |
| Nettogewicht | 35 g |
| Material / des Isolierkörpers | Thermoplast |

Umgebungsbedingungen

| | |
|--|-----------------|
| Umgebungstemperatur / während Betrieb | |
| <ul style="list-style-type: none"> • minimal • maximal | -25 °C 55 °C |

Approbationen Zertifikate

| | |
|--|---------|
| Ausführung geprüft nach Zündschutzart / EEx e | Nein |
| Referenzkennzeichen | |
| <ul style="list-style-type: none"> • gemäß DIN EN 61346-2 • gemäß IEC 81346-2:2009 | X XB |

Konformitätserklärung



Weitere Informationen

Information- and Downloadcenter (Kataloge, Broschüren,...)

<http://www.siemens.de/lowvoltage/kataloge>

Industry Mall (Online-Bestellsystem)

<https://mall.industry.siemens.com/mall/de/de/Catalog/product?mlfb=8WH9120-0DA00>

Service&Support (Handbücher, Betriebsanleitungen, Zertifikate, Kennlinien, FAQs,...)

<https://support.industry.siemens.com/cs/ww/de/ps/8WH9120-0DA00>

Bilddatenbank (Produktfotos, 2D-Maßzeichnungen, 3D-Modelle, Geräteschaltpläne, ...)

http://www.automation.siemens.com/bilddb/cax_de.aspx?mlfb=8WH9120-0DA00

CAX-Online-Generator

<http://www.siemens.com/cax>

Ausschreibungstexte (Leistungsverzeichnisse)

<http://www.siemens.de/ausschreibungstexte>