



SCHUETZ, AC-3, 4KW/400V, 1OE, DC 24V,
VARISTOR INTEGR. 3POL, BGR. S00
FEDERZUGANSCHLUSS

Abbildung ähnlich

Produkt-Markename		SIRIUS
Produkt-Bezeichnung		Koppelschütz

Allgemeine technische Daten:

Isolationsspannung		
• Bemessungswert	V	690
Verschmutzungsgrad		3
Stoßspannungsfestigkeit Bemessungswert	kV	6
mechanische Lebensdauer (Schaltspiele)		
• des Schützes typisch		30 000 000
thermischer Kurzzeitstrom befristet auf 10 s	A	72
Schutzart IP		
• frontseitig		IP20
• der Anschlussklemme		IP20
Betriebsmittelkennzeichen		
• gemäß DIN EN 61346-2		Q
• gemäß DIN EN 81346-2		Q

Hauptstromkreis:

Polzahl für Hauptstromkreis		3
Anzahl der Öffner für Hauptkontakte		0
Anzahl der Schließer für Hauptkontakte		3
Betriebsspannung		
• bei AC-3 Bemessungswert maximal	V	690
Betriebsstrom		
• bei AC-1		

— bei 400 V bei Umgebungstemperatur 40 °C Bemessungswert	A	22
— bis 690 V bei Umgebungstemperatur 40 °C Bemessungswert	A	22
— bis 690 V bei Umgebungstemperatur 60 °C Bemessungswert	A	20
• bei AC-2 bei 400 V Bemessungswert	A	9
• bei AC-3		
— bei 400 V Bemessungswert	A	9
— bei 500 V Bemessungswert	A	7,7
— bei 690 V Bemessungswert	A	6,7
• bei AC-4 bei 400 V Bemessungswert	A	8,5
Betriebsstrom bei 1 Strombahn		
• bei DC-1		
— bei 24 V Bemessungswert	A	20
— bei 110 V Bemessungswert	A	2,1
— bei 220 V Bemessungswert	A	0,8
— bei 440 V Bemessungswert	A	0,6
— bei 600 V Bemessungswert	A	0,6
• bei DC-3 bei DC-5		
— bei 24 V Bemessungswert	A	20
— bei 110 V Bemessungswert	A	0,1
Betriebsstrom bei 2 Strombahnen in Reihe		
• bei DC-1		
— bei 24 V Bemessungswert	A	20
— bei 110 V Bemessungswert	A	12
— bei 220 V Bemessungswert	A	1,6
— bei 440 V Bemessungswert	A	0,8
— bei 600 V Bemessungswert	A	0,7
• bei DC-3 bei DC-5		
— bei 110 V Bemessungswert	A	0,35
— bei 24 V Bemessungswert	A	20
Betriebsstrom bei 3 Strombahnen in Reihe		
• bei DC-1		
— bei 24 V Bemessungswert	A	20
— bei 110 V Bemessungswert	A	20
— bei 220 V Bemessungswert	A	20
— bei 440 V Bemessungswert	A	1,3
— bei 600 V Bemessungswert	A	1
• bei DC-3 bei DC-5		
— bei 110 V Bemessungswert	A	20
— bei 220 V Bemessungswert	A	1,5

— bei 24 V Bemessungswert	A	20
— bei 440 V Bemessungswert	A	0,2
— bei 600 V Bemessungswert	A	0,2
Betriebsleistung		
• bei AC-1 bei 400 V Bemessungswert	kW	13
• bei AC-2 bei 400 V Bemessungswert	kW	4
• bei AC-4 bei 400 V Bemessungswert	kW	4
Betriebsleistung		
• bei AC-1		
— bei 230 V bei 60 °C Bemessungswert	kW	7,5
— bei 230 V Bemessungswert	kW	7,5
— bei 400 V bei 60 °C Bemessungswert	kW	13
— bei 690 V bei 60 °C Bemessungswert	kW	22
— bei 690 V Bemessungswert	kW	22
• bei AC-3		
— bei 230 V Bemessungswert	kW	2,2
— bei 400 V Bemessungswert	kW	4
— bei 690 V Bemessungswert	kW	5,5
Betriebsleistung für Schaltspiele ≥ 200000 bei AC-4		
• bei 400 V Bemessungswert	kW	2
• bei 690 V Bemessungswert	kW	2,5
Schalzhäufigkeit		
• bei AC-3 maximal	1/h	750

Steuerstromkreis/ Ansteuerung:

Spannungsart der Speisespannung		DC
Speisespannung bei DC		
• Bemessungswert	V	24
Arbeitsbereichsfaktor Speisespannung Bemessungswert der Magnetspule bei DC		0,8 ... 1,1
Ausführung des Überspannungsbegrenzers		mit Varistor
Anzugsleistung der Magnetspule bei DC	W	4
Halteleistung der Magnetspule bei DC	W	4

Hilfsstromkreis:

Anzahl der Öffner		
• für Hilfskontakte		
— unverzögert schaltend		1
Anzahl der Schließer		
• für Hilfskontakte		
— unverzögert schaltend		0
Produktweiterung Hilfsschalter		Nein
Betriebsstrom bei AC-15		

• bei 230 V Bemessungswert	A	10
• bei 400 V Bemessungswert	A	3
• bei 690 V Bemessungswert	A	1
Betriebsstrom		
• bei DC-12 bei 125 V Bemessungswert	A	2
• bei DC-12 bei 220 V Bemessungswert	A	1
• bei DC-12 bei 600 V Bemessungswert	A	0,15
• bei DC-13 bei 125 V Bemessungswert	A	0,9
• bei DC-13 bei 220 V Bemessungswert	A	0,3
• bei DC-13 bei 600 V Bemessungswert	A	0,1
Betriebsstrom		
• bei DC-12		
— bei 60 V Bemessungswert	A	6
— bei 110 V Bemessungswert	A	3
• bei DC-13		
— bei 24 V Bemessungswert	A	10
— bei 60 V Bemessungswert	A	2
— bei 110 V Bemessungswert	A	1
Kontaktzuverlässigkeit der Hilfskontakte		Eine Fehlschaltung pro 100 Mio. (17 V, 1 mA)

UL/CSA Bemessungsdaten:

Vollaststrom (FLA) für 3-phasigen Drehstrommotor		
• bei 480 V Bemessungswert	A	7,6
• bei 600 V Bemessungswert	A	9
abgegebene mechanische Leistung [hp]		
• für 1-phasigen Drehstrommotor bei 110/120 V Bemessungswert	metric hp	0,33
• für 1-phasigen Drehstrommotor bei 230 V Bemessungswert	metric hp	1
• für 3-phasigen Drehstrommotor bei 200/208 V Bemessungswert	metric hp	2
• für 3-phasigen Drehstrommotor bei 220/230 V Bemessungswert	metric hp	3
• für 3-phasigen Drehstrommotor bei 460/480 V Bemessungswert	metric hp	5
• für 3-phasigen Drehstrommotor bei 575/600 V Bemessungswert	metric hp	7,5
Kontaktbelastbarkeit der Hilfskontakte gemäß UL		A600 / Q600

Kurzschluss:

Ausführung des Sicherungseinsatzes		
• für Kurzschlusschutz des Hauptstromkreises		
— bei Zuordnungsart 1 erforderlich		gL/gG NH 3NA, DIAZED 5SB, NEOZED 5SE: 35 A
— bei Zuordnungsart 2 erforderlich		gL/gG NH 3NA, DIAZED 5SB, NEOZED 5SE: 20 A

- für Kurzschlusschutz des Hilfsschalters erforderlich

Sicherung gL/gG: 10 A

Einbau/ Befestigung/ Abmessungen:

Einbaulage		bei senkrechter Montageebene +/-180° drehbar, bei senkrechter Montageebene +/- 22,5° nach vorne und hinten kippbar
Befestigungsart		Schraub- und Schnappbefestigung auf Hutschiene 35 mm nach DIN EN 50022
<ul style="list-style-type: none"> • Reiheneinbau 		Ja
Höhe	mm	69,5
Breite	mm	45
Tiefe	mm	73
einzuhaltender Abstand		
<ul style="list-style-type: none"> • bei Reihenmontage <ul style="list-style-type: none"> — vorwärts — rückwärts — aufwärts — abwärts — seitwärts • zu geerdeten Teilen <ul style="list-style-type: none"> — vorwärts — rückwärts — aufwärts — seitwärts — abwärts • zu spannungsführenden Teilen <ul style="list-style-type: none"> — vorwärts — rückwärts — aufwärts — abwärts — seitwärts 	mm	0 0 0 0 0 0 0 0 6 0 0 0 0 0 6

Anschlüsse/ Klemmen:

Ausführung des elektrischen Anschlusses		
<ul style="list-style-type: none"> • für Hauptstromkreis • für Hilfs- und Steuerstromkreis 		Federzuganschluss Federzuganschluss
Art der anschließbaren Leiterquerschnitte		
<ul style="list-style-type: none"> • für Hauptkontakte <ul style="list-style-type: none"> — eindrätig oder mehrdrätig — feindrätig mit Aderendbearbeitung — feindrätig ohne Aderendbearbeitung • bei AWG-Leitungen für Hauptkontakte 		2x (0,5 ... 4 mm ²) 2x (0,5 ... 2,5 mm ²) 2x (0,5 ... 2,5 mm ²) 2x (20 ... 12)

- für Hilfskontakte
 - eindrätig oder mehrdrätig
 - feindrätig mit Aderendbearbeitung
 - feindrätig ohne Aderendbearbeitung
- bei AWG-Leitungen für Hilfskontakte

	2x (0,5 ... 4 mm ²)
	2x (0,5 ... 2,5 mm ²)
	2x (0,5 ... 2,5 mm ²)
	2x (20 ... 12)

Sicherheitsrelevante Kenngrößen:

B10-Wert bei hoher Anforderungsrate gemäß SN 31920		1 000 000
Anteil gefahrbringender Ausfälle		
• bei niedriger Anforderungsrate gemäß SN 31920	%	40
• bei hoher Anforderungsrate gemäß SN 31920	%	73
Ausfallrate [FIT] bei niedriger Anforderungsrate gemäß SN 31920	FIT	100
Produktfunktion Spiegelkontakt gemäß IEC 60947-4-1		Ja
T1-Wert für Proof-Test Intervall oder Gebrauchsdauer gemäß IEC 61508	y	20
Berührungsschutz gegen elektrischen Schlag		fingersicher

Mechanische Daten:

Baugröße des Schützes		S00
------------------------------	--	-----





Umgebungsbedingungen:

Aufstellungshöhe bei Höhe über NN maximal	m	2 000
Umgebungstemperatur		
• während Betrieb	°C	-25 ... +60
• während Lagerung	°C	-55 ... +80

Approbationen/ Zertifikate:

allgemeine Produktzulassung				Konformitätserklärung	Prüfbescheinigungen
 CCC	 CSA		 UL	 EG-Konf.	Typprüfbescheinigung/Werkszeugnis

Prüfbescheinigungen	Schiffbau				
spezielle Prüfbescheinigungen	 ABS	 BUREAU VERITAS	 DNV	 GL	 LRS

Schiffbau	sonstiges			
 PRS	 RINA	 RMRS	Umweltbestätigung	 VDE

Weitere Informationen

Information- and Downloadcenter (Kataloge, Broschüren,...)

<http://www.siemens.de/industrial-controls/catalogs>

Industry Mall (Online-Bestellsystem)

<http://www.siemens.com/industrymall>

CAX-Online-Generator

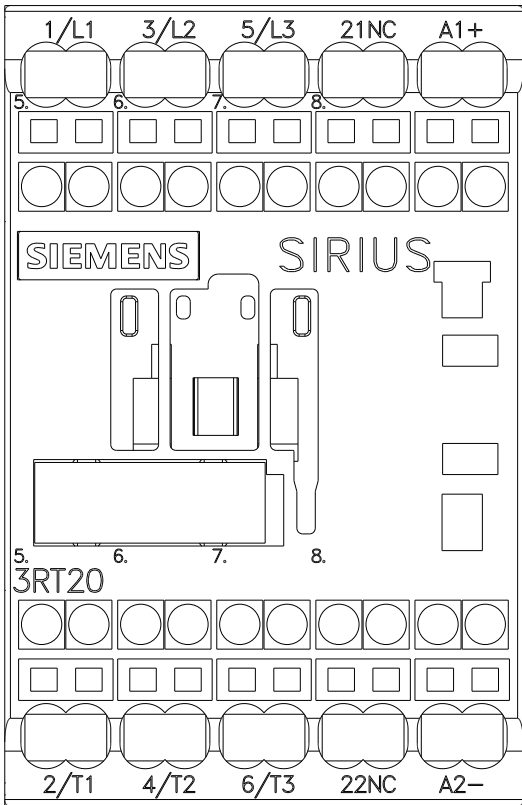
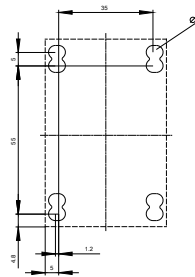
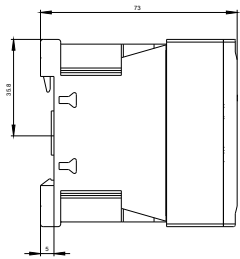
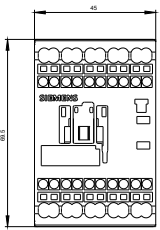
<http://support.automation.siemens.com/WW/CAXorder/default.aspx?lang=de&mlfb=3RT20162UB42>

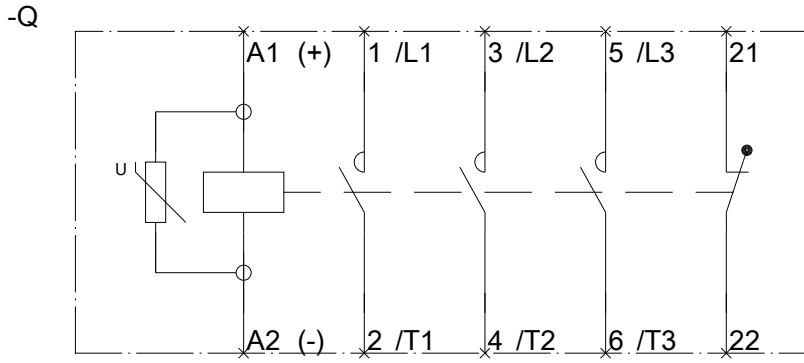
Service&Support (Handbücher, Betriebsanleitungen, Zertifikate, Kennlinien, FAQs,...)

<http://support.automation.siemens.com/WW/view/de/3RT20162UB42/all>

Bilddatenbank (Produktfotos, 2D-Maßzeichnungen, 3D-Modelle, Geräteschaltpläne, EPLAN Makros, ...)

http://www.automation.siemens.com/bilddb/cax_de.aspx?mlfb=3RT20162UB42&lang=de





letzte Änderung:

11.03.2015