

## DIGITUS<sup>®</sup> CAT 6<sub>A</sub>, High Density Patch Panel, geschirmt



✓ Kategorie: 6<sub>A</sub>

✓ High Density (nur 0,5HE)

✓ Geschirmt

✓ Mit Staubschutzklappen

### Kurzbeschreibung

DIGITUS<sup>®</sup> CAT 6<sub>A</sub>, Klasse E<sub>A</sub> High Density Patch Panel, geschirmt, 0,5HE, 24-Port, Farbe Schwarz (RAL 9005)

### Features

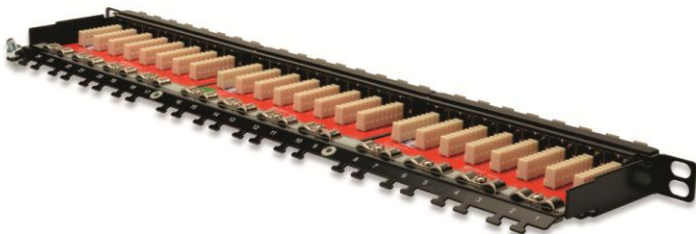
- CAT 6<sub>A</sub> Klasse E<sub>A</sub> für bis zu 500 MHz
- Bauhöhe: Nur 0,5 HE
- Geeignet für 10 Gbit Ethernet
- Geschirmte RJ45 Buchsen, 8P8C
- Werkstoff Gehäuse: SECC, 1,5 mm galvanisierter kaltgewalzter Stahl gem. EN1.4301, UNS S30400, AISI 304 und LMSAD110
- 360°-Schirmkontaktierung
- Integrierte Staubschutzklappen
- Kabelinstallation über LSA-Leisten, farbcodiert nach EIA/TIA 568 A & B
- Fixiermöglichkeit für Kabelbinder, zentraler Erdungsanschluss
- Geeignet für 483 mm (19") Schrankmontage
- Entspricht dem 802.3at PoE+ und dem 802.3af PoE Standard

### Produktübersicht

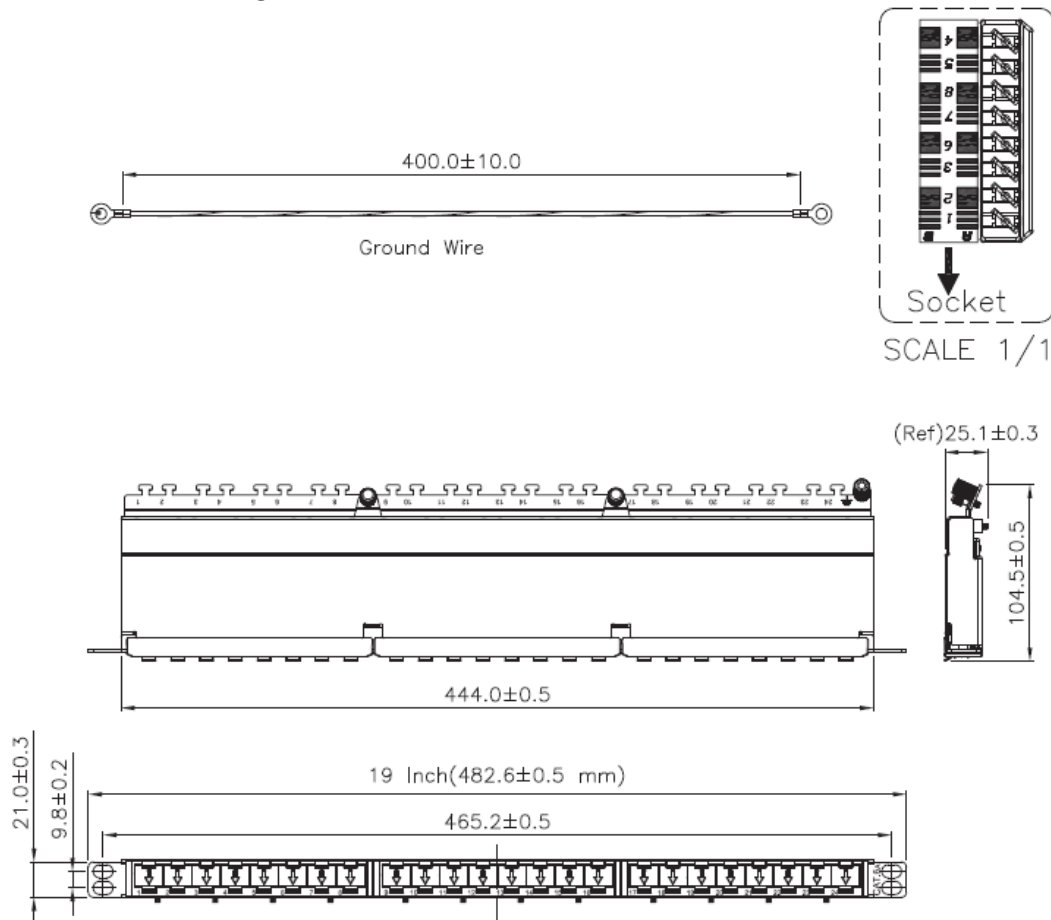
Das DIGITUS<sup>®</sup> 24-Port 0,5 HE Patch Panel bietet Ihnen eine hohe Packdichte.

Da das Panel nur 0,5 HE hoch ist, können auf 1 HE 48 Ports (2 Panels mit jeweils 24 Ports) installiert werden.

### Produktabbildungen



## Technische Zeichnungen



### Artikelnummer Information

DN-91624S-SL-EA DIGITUS® CAT 6<sub>A</sub>, Klasse E<sub>A</sub> High Density Patch Panel, geschirmt, 0,5HE, 24-Port, RJ45, inkl. Staubschutzklappe, 8P8C, Farbe Schwarz (RAL 9005)

### Weitere High Density Patch Panel von DIGITUS®

DN-91624S-SL-SH DIGITUS® CAT 6 Patch Panel, geschirmt, 24-Port RJ45, mit Klappen, 8P8C, LSA, 0,5HE, 19" Schrankmontage, Farbe Schwarz (RAL 9005)

DN-91624S-SL-SH-G DIGITUS® CAT 6 Patch Panel, geschirmt, 24-Port RJ45, mit Klappen, 8P8C, LSA, 0,5HE, 19" Schrankmontage, Farbe Grau (RAL 7035)

DN-91624U-SL-SH DIGITUS® CAT 6 Patch Panel, ungeschirmt, 24-Port RJ45, mit Klappen, 8P8C, LSA, 0,5HE, 19" Schrankmontage, Farbe Schwarz (RAL 9005)

### Artikelnummer Information - Zubehörtartikel

DN-LSA-PT DIGITUS® LSA-Auflegewerkzeug

DN-94014 DIGITUS® Seitenschneider, Schneidbereich 0,7 mm Öffnung, für präzises und einfaches schneiden, kompaktes Design, ergonomischer Griff (Gelb)

DN-94015 DIGITUS® Seitenschneider, 5" Seitenschneider für bündiges abschneiden, Größe 20-24 AWG

DN-CT-10M-20 Velcro Klettband, 20 mm breit, für strukturierte Verkabelung, 10 m Rolle, Farbe Schwarz